



КОРПОРАЦИЯ
РАЗВИТИЯ
КАЛИНИНГРАДСКОЙ ОБЛАСТИ

ИНВЕСТИЦИОННЫЕ ПРОЕКТЫ на побережье Балтийского моря

Содержание презентации

Инвестиционные проекты



Инвестиционные проекты

- «Балтийский Артек»
- Детский круглогодичный спортивно-оздоровительный центр
- Санаторно-курортный кластер Горнолыжный курорт „Winterland”
- Детский лагерь (Отрадное)
- Морской бульвар
- „IT-Village”
- Санаторно-рекреационная застройка
- Гольф-поле
- Ипподром
- Игровая зона
- Площадка для размещения объектов рекреации («Куликово»)
- Образовательный кампус
- Аквапарк

Инвестиционные проекты



Отели и санатории

- SPA-комплекс в Светлогорске
- Гостиничный комплекс в Зеленоградске
- Отели в Светлогорске
- Отели в Зеленоградске



Перспективная застройка территории

- Рекреационная застройка (Приморье)
- Смешанная застройка малой и средней этажности
- ИЖД в Отрадном
- Рекреационная застройка
- Квартал жилой застройки «Светлогорск-3»
- ИЖД в Светлогорске
- Перспективная застройка ИЖД в Пионерском
- Рекреационная застройка (Пионерский)
- Застройка ИЖД и домами

Транспортная инфраструктура



Инфраструктура

- Приморское кольцо (8-я, 9-я очередь)
- Дорога от Светлогорска до Пионерского
- Порт Пионерский



Велодорожки

- Велодорожка от Балтийской косы до Куршской косы (1-я очередь)
- Велодорожка по Куршской косе



Парковки

- Перехватывающие парковки в Светлогорске
- Перехватывающие парковки в Зеленоградске

Общественные пространства



Инфраструктура

- Лифт в Светлогорске
- Колесо обозрения «ГЛАЗ Балтики»
- Кемпинг (Куликово)
- Слипы (спуски)



Парки и зоны отдыха

- Парк «Муза»
- Парки в Светлогорске
- Привокзальная Площадь в Зеленоградске
- Парки в Зеленоградске

Спортивная инфраструктура



Спортивные базы

- Спортивные базы ВУЗов
- Серфинг, учебные базы

ИНВЕСТИЦИОННЫЕ ПРОЕКТЫ





БАЛТИЙСКИЙ АРТЕК*

Молодежный лагерь для отдыха и оздоровления детей в качестве ведущего центра управления инновациями и развитием в различных отраслях.

ТЕХНИКО-ЭКОНОМИЧЕСКИЕ ПОКАЗАТЕЛИ

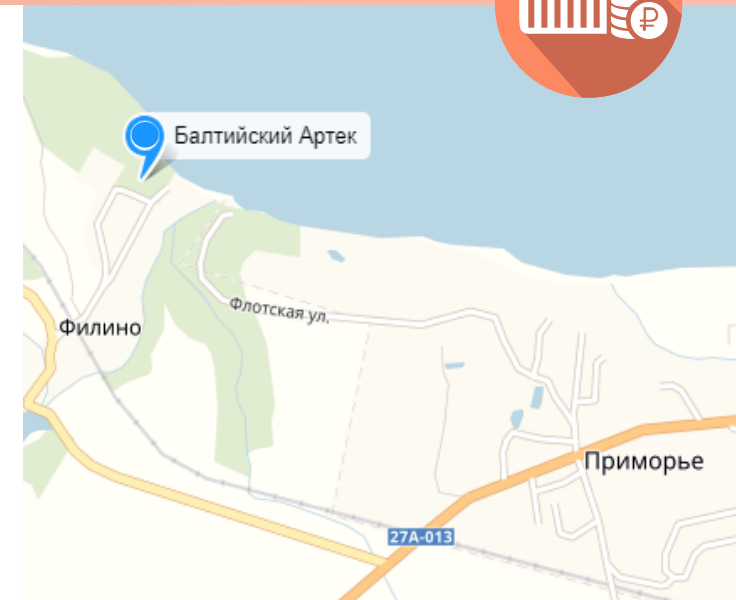
Общая площадь участка = **22,3 га**

Общая площадь строений = **15000 м²**

Объем инвестиций = **1125 млн руб.**

СРОКИ РЕАЛИЗАЦИИ ПРОЕКТА

	2020	2021	2022
Проектирование объектов			
Реализация проекта (строительство)			

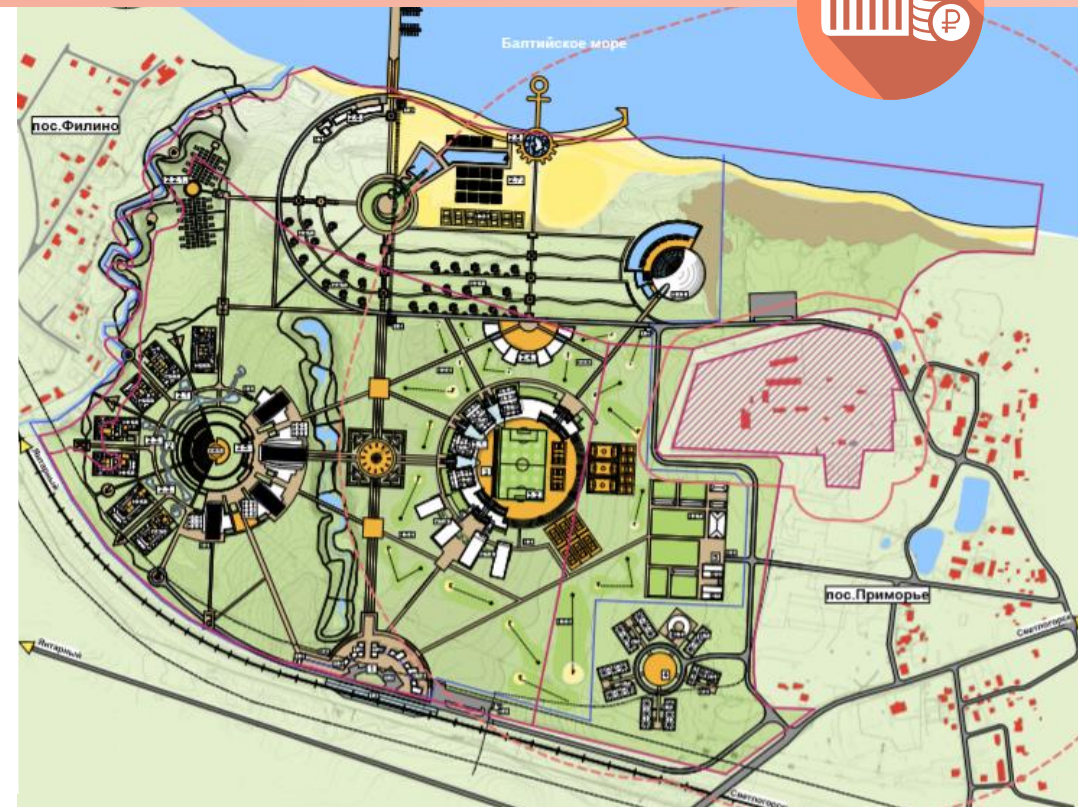




ДЕТСКИЙ КРУГЛОГОДИЧНЫЙ СПОРТИВНО-ОЗДОРОВИТЕЛЬНЫЙ ЦЕНТР*

Детский лагерь:

- Жилой блок общей вместимостью 400 мест с пищеблоком на 400 посадочных мест;
- Административно-хозяйственный корпус;
- Бассейн 50x25 м. с вышками для прыжков в воду с трибунами на 200 зрителей;
- Крытый легкоатлетический манеж с трибунами на 200 зрителей;
- Кроссово-роллерная трасса;
- Футбольное поле с трибунами на 200 зрителей и поле с легкоатлетическим сектором для метаний;
- Жилые корпуса обслуживающего персонала, бытовой блок.
- Открытое спортивное ядро с крытыми трибунами для зрителей на 1000 человек;
- Универсальный спортивно-культурный комплекс на 1000 зрителей;
- Многофункциональный тренировочный спортивный комплекс с залами борьбы, художественной гимнастики, спортивной гимнастики, тренажерным залом, залом экстремальных видов спорта, включая скалолазание, прыжки на батуте и акробатику;
- Учебно-образовательный центр на 800 человек;
- Пляж со спасательной станцией, медпунктом, кабинами для переодевания, туалетами и навесами-азариями, волноотбойными стенками;
- Плоскостные спортивные сооружения для игровых видов спорта, тенниса, скейтбординга.



ТЕХНИКО-ЭКОНОМИЧЕСКИЕ ПОКАЗАТЕЛИ

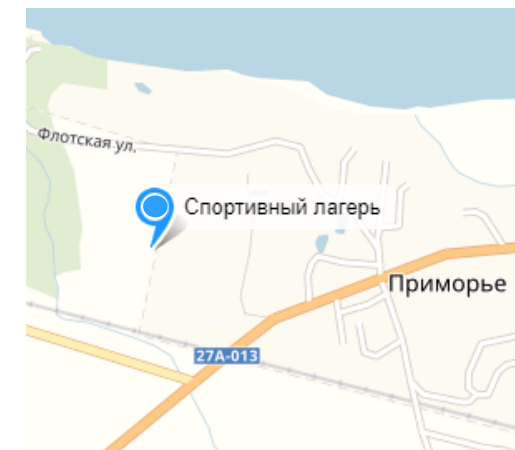
Общая площадь участка = 88,5 га

Общая площадь строений = 39700 м²

Объем инвестиций = 10 000 млн руб.

СРОКИ РЕАЛИЗАЦИИ ПРОЕКТА

	2019	2020	2021	2022	2023
Проектирование объектов					
Реализация проекта (строительство)					





САНАТОРНО-КУРОРТНЫЙ КЛАСТЕР*

Современный лечебно-оздоровительный центр с возможностью оказания высокопрофессиональной медицинской помощи и предложением передовых европейских методик реабилитации для людей, страдающих сахарным диабетом и связанными заболеваниями, с проживанием и питанием.

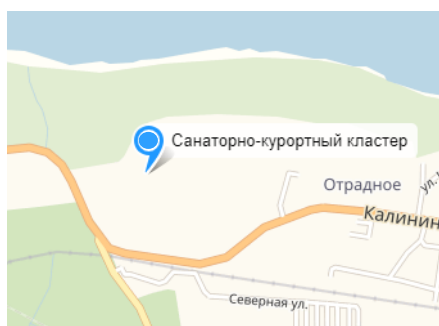
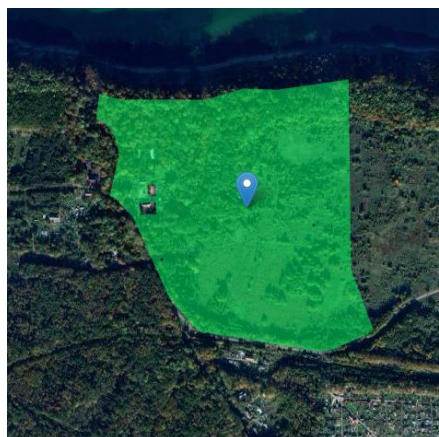


ТЕХНИКО-ЭКОНОМИЧЕСКИЕ ПОКАЗАТЕЛИ

Общая площадь участка = **47,6 га**
 Общая площадь строений = **142800 м²**
 Объем инвестиций = **10710 млн руб.**

СРОКИ РЕАЛИЗАЦИИ ПРОЕКТА

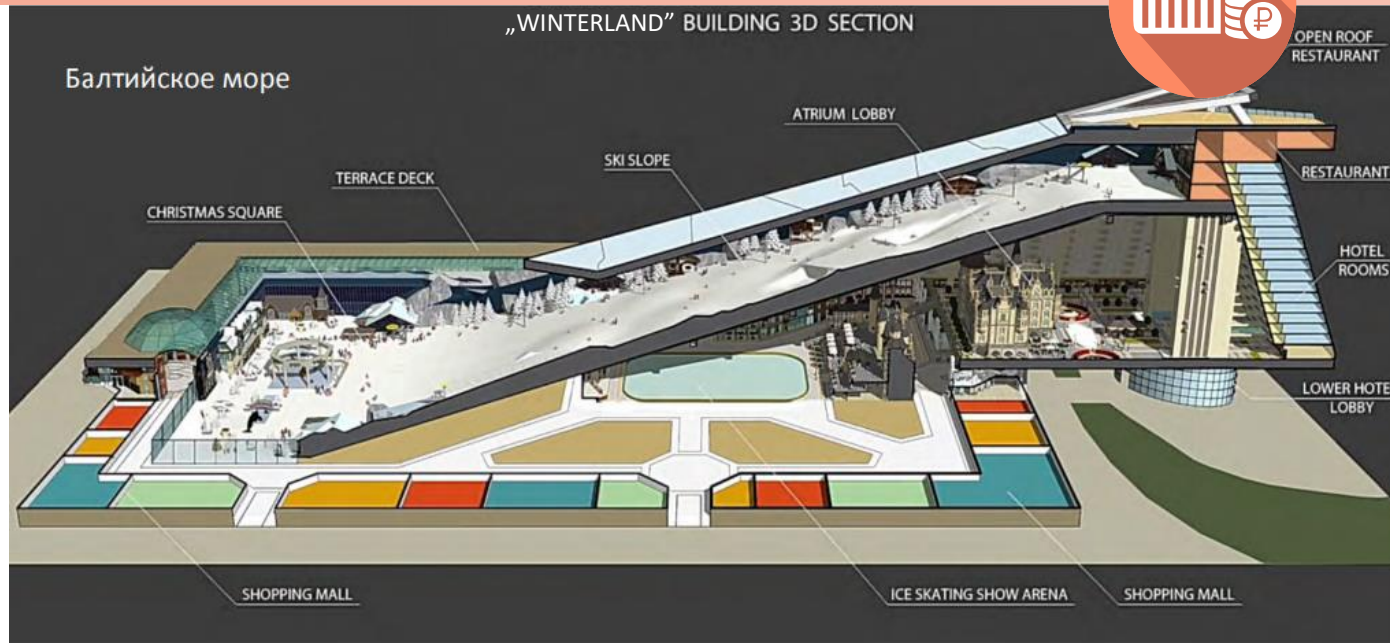
	2020	2021	2022
Проектирование объектов			
Реализация проекта (строительство)			





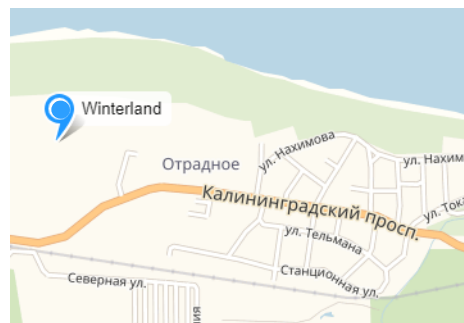
ГОРНОЛЫЖНЫЙ КУРОРТ „WINTERLAND”*

Создание постоянно действующего горнолыжного комплекса с туристической инфраструктурой в районе п. Отрадное. Это крытый комплекс, где круглый год всем любителям лыж и сноубордов будут предлагаться занятия и катание на лыжах и сноубордах. На территории будут оборудованы горнолыжные трассы.



ТЕХНИКО-ЭКОНОМИЧЕСКИЕ ПОКАЗАТЕЛИ

Общая площадь земельного участка = **2,0 га**
 Общая площадь строений = **60 000 м²**
 Объем инвестиций = **6000 млн руб.**



СРОКИ РЕАЛИЗАЦИИ ПРОЕКТА

	2019	2020	2021	2022	2023	2024
Проектирование объектов						
Реализация проекта (строительство)						

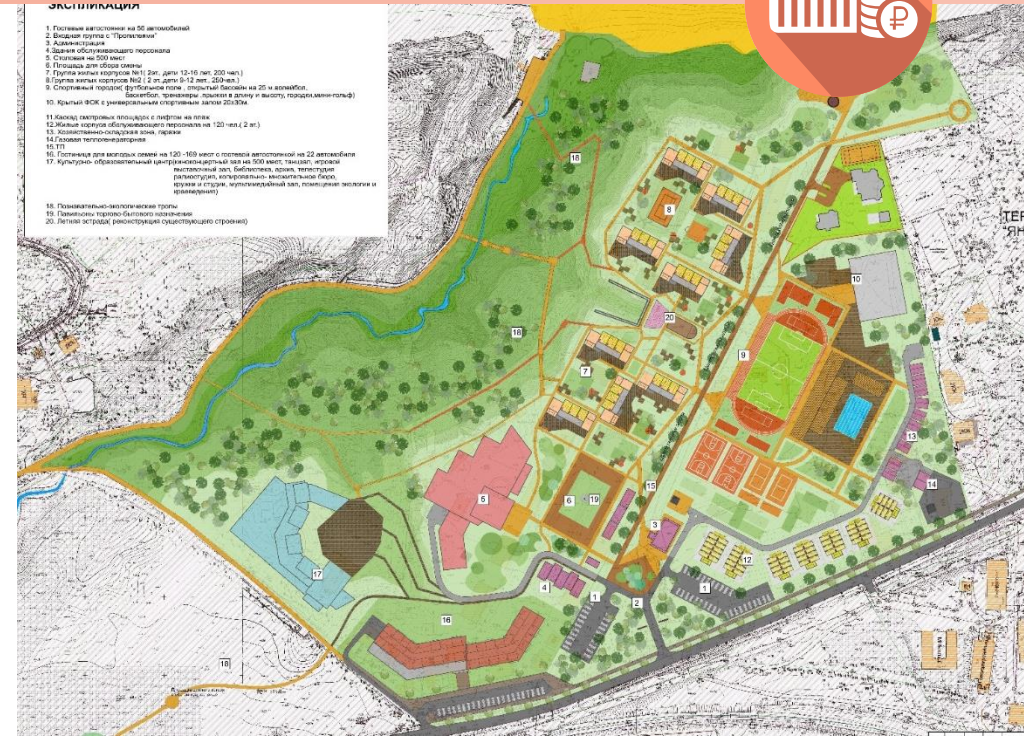
* концепция и данные предварительные

Инвестиционные проекты



ДЕТСКИЙ ЛАГЕРЬ*

- Гостевые стоянки на 56 автомобилей
- Здания обслуживающего персонала
- Столовая на 500 мест
- Площадь для сбора смены
- Группа жилых корпусов No 1 и No 2 на 450 человек
- Спортивный городок
- Крытый ФОК с универсальным спортивным залом 20x30 м
- Каскад смотровых площадок с лифтом на пляж
- Гостиница для молодых семей на 120-169 мест
- Культурно-образовательный центр на 500 мест
- Познавательные-экологические тропы
- Павильоны торгово-бытового назначения
- Летняя эстрада (реконструкция существующего строения)

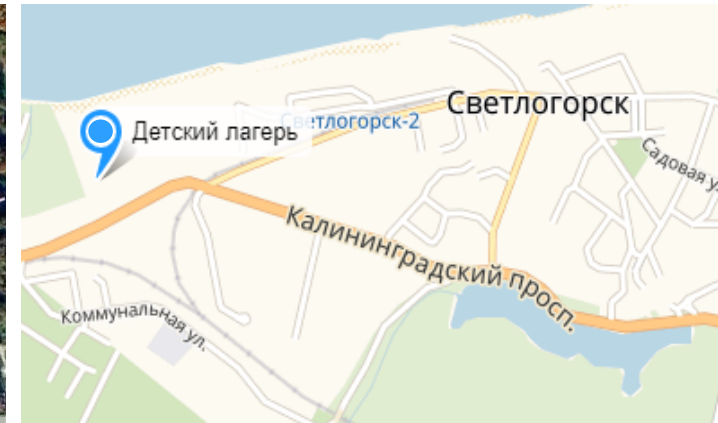
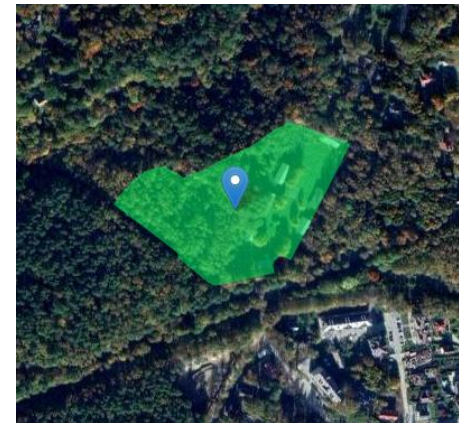


ТЕХНИКО-ЭКОНОМИЧЕСКИЕ ПОКАЗАТЕЛИ

Общая площадь участка = **3,2 га**
 Общая площадь строений = **9600 м²**
 Объем инвестиций = **720 млн руб.**

СРОКИ РЕАЛИЗАЦИИ ПРОЕКТА

	2019	2020	2021	2022	2023	2024
Приведение документов террит. планирования и градостр. зонирования в соответствие с целями проекта						
Проектирование объектов						
Реализация проекта (строительство)						





МОРСКОЙ БУЛЬВАР*

Застройка променада в Светлогорске. Территория разделена на 4 участка. Бульвар представляет собой прогулочную зону с размещением следующих объектов:

- Деловой центр с парковкой (5 эт.); Бювет;
- Санатории профилактории (4шт) (3-5 эт.);
- Гостиница 150 номеров, СПА комплекс, аквапарк 4* (4 эт.);
- Гостиница 100 номеров, ресторан;
- СПА 5* (3-5 эт.);
- Клиника;
- Гостиница 50 номеров, 3* (5 эт.);
- Комплекс гостиниц 3-4* по 30-40 номеров (4 шт) (5 эт.);
- Деловая, коммерческая застройка, доходные дома, рестораны, туристические офисы;
- Лифт с рестораном и фитнес центром.

ТЕХНИКО-ЭКОНОМИЧЕСКИЕ ПОКАЗАТЕЛИ

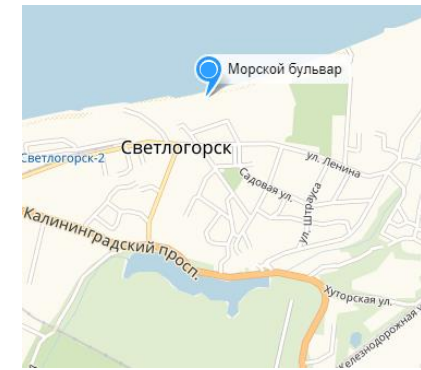
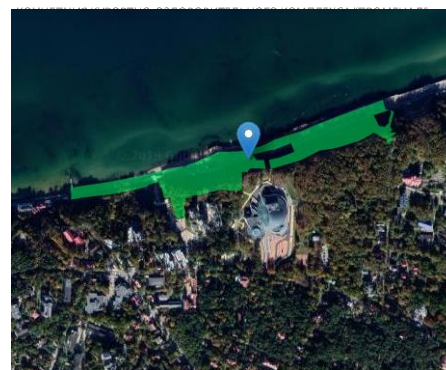
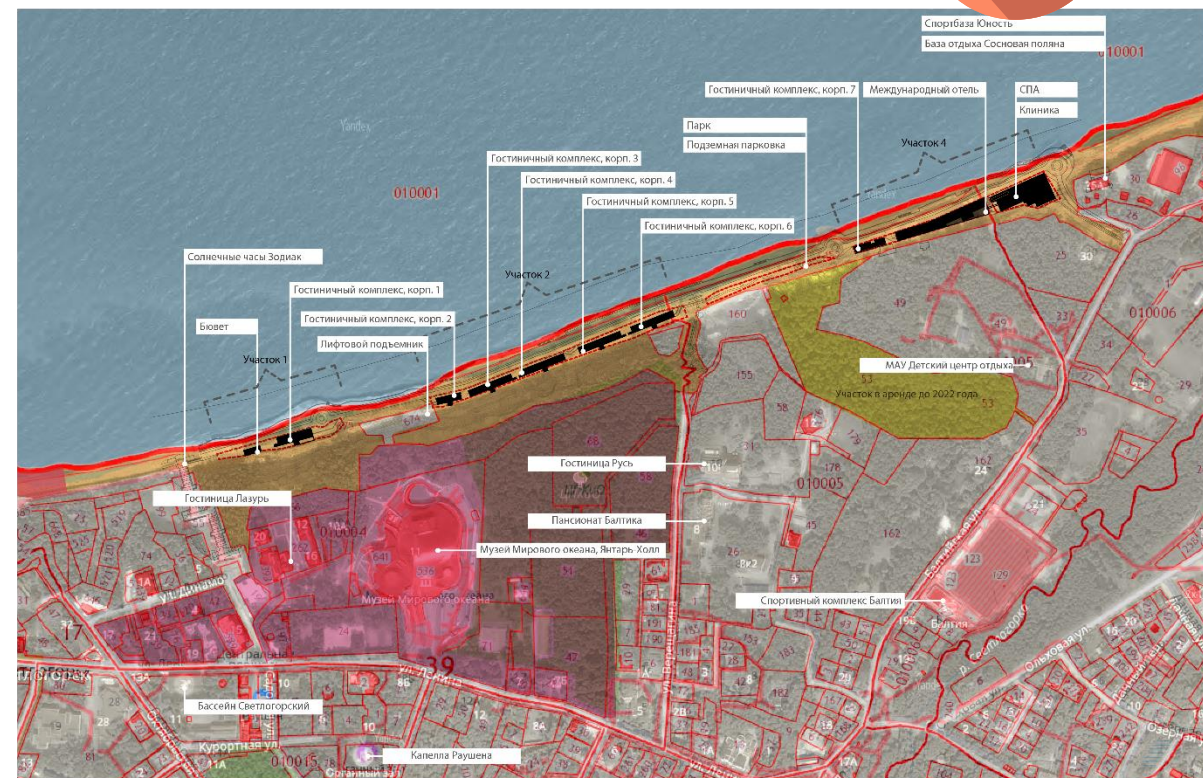
Общая площадь участка = 1,45 га
 Общая площадь застройки = 35000 м²
 Объем инвестиций = 3276 млн руб.

СРОКИ РЕАЛИЗАЦИИ ПРОЕКТА

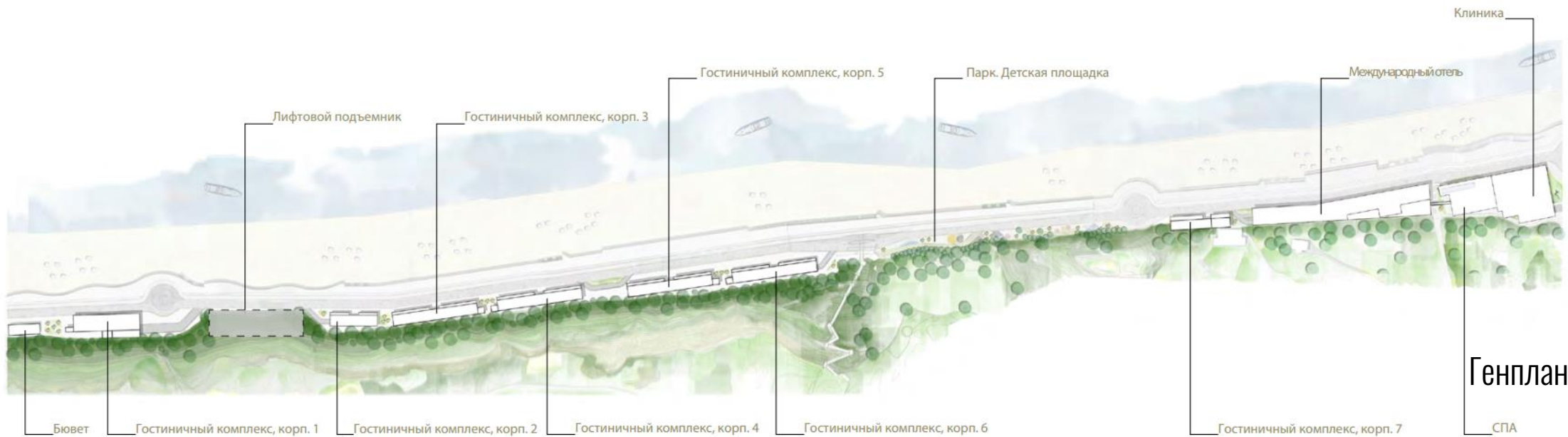
	2019	2020	2021	2022	2023
Приведение документов территор. планирования и градостроит. зонирования в соответствие с целями проекта					
Проектирование объектов					
Реализация проекта (строительство)					

* концепция и данные предварительные

СИТУАЦИОННЫЙ ПЛАН



Инвестиционные проекты



Генплан 1:3000

* концепция и данные предварительные



МОРСКОЙ БУЛЬВАР. Участок 1

- Люди
- Автомобили
- Въезды / выезды. Подземный этаж

- 0 Бювет
- 1 Гостиничный комплекс
- 10 Кресла-кабинки
- 11 Спуски к пляжу

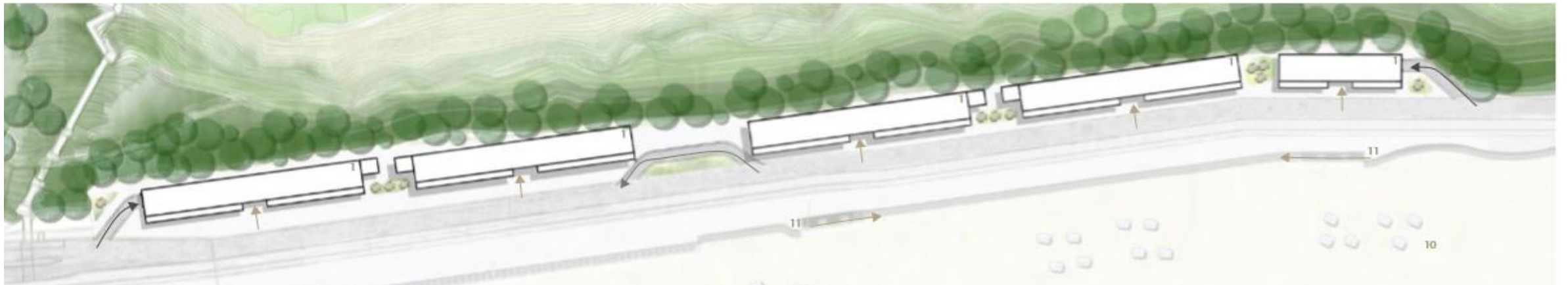




МОРСКОЙ БУЛЬВАР. Участок 2

- Люди
- Автомобили
- Въезды / выезды. Подземный этаж

- 1 Гостиничный комплекс
- 10 Кресла-кабинки
- 11 Спуски к пляжу





МОРСКОЙ БУЛЬВАР. Участок 4

- ▶ Люди
- ▶ Автомобили
- ▶ Въезды / выезды. Подземный этаж

- 2 Гостиничный комплекс
- 3 Вход в ресторан
- 4 Вход в гостиницу
- 5 Вход в конференц зону
- 6 Вход в СПА

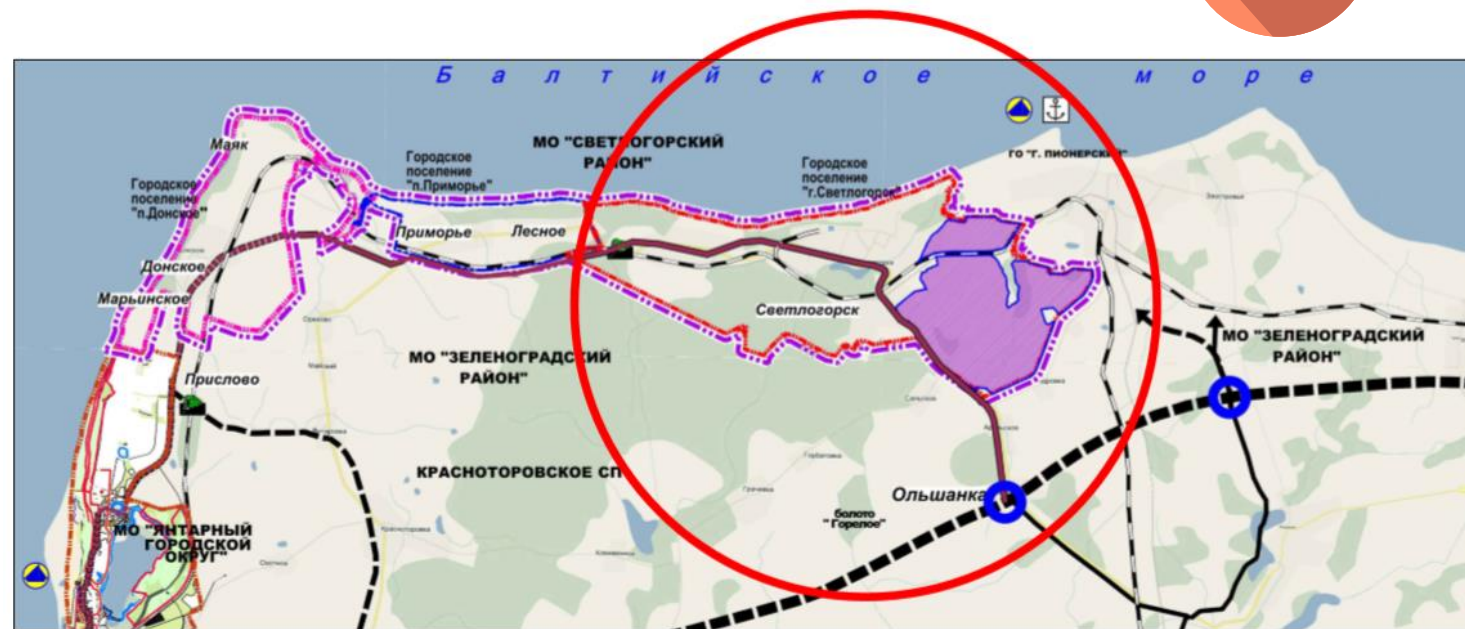
- 7 Вход в клинику
- 8 Световое решение (зона бассейна и бара)
- 9 Парк / детская зона
- 10 Кресла-кабинки
- 11 Спуски к пляжу





ПОСЁЛОК ЗОРИ*

- Жилые зоны;
- Объекты санаторно-курортного назначения;
- Объекты общественно-делового и коммерческого назначения;
- Аквапарк;
- Многофункциональный спортивно-развлекательный центр;
- Киностудия;
- Сельскохозяйственные предприятия пос. Зори;
- Агропарк, зона размещения (территория) оранжереи;
- Конюшни;
- Зоны рекреационного назначения: гольф-поле, гольф-клуб; спортивный парк (зона активного отдыха);
- Ландшафтный парк (зона тихого отдыха); озеленённые территории общего пользования; озеленение береговой полосы; городские леса.





ПОСЁЛОК ЗОРИ *



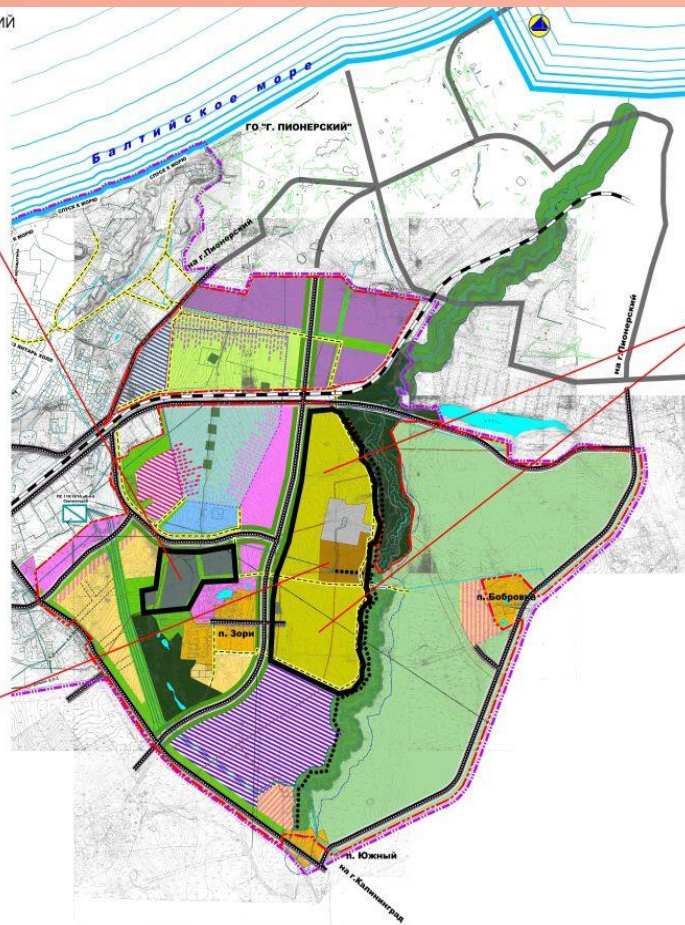





ПОСЁЛОК ЗОРИ *

ТЕРРИТОРИЯ СЕЛЬСКОХОЗЯЙСТВЕННЫХ ПРЕДПРИЯТИЙ
ПРЕДЛАГАЕТСЯ РЕКОНСТРУКЦИЯ СУЩЕСТВУЮЩИХ
ЗДАНИЙ И СООРУЖЕНИЙ, В СОВРЕМЕННОЙ
СТИЛИСТИКЕ



ТЕРРИТОРИЯ КОНЮШЕН



	ТЕРРИТОРИЯ СЕЛЬСКОХОЗЯЙСТВЕННЫХ ПРЕДПРИЯТИЙ	11.30 ГА
	ТЕРРИТОРИЯ КОНЮШЕН	7.60 ГА
	ТЕРРИТОРИЯ АГРОПАРКА	61.00 ГА

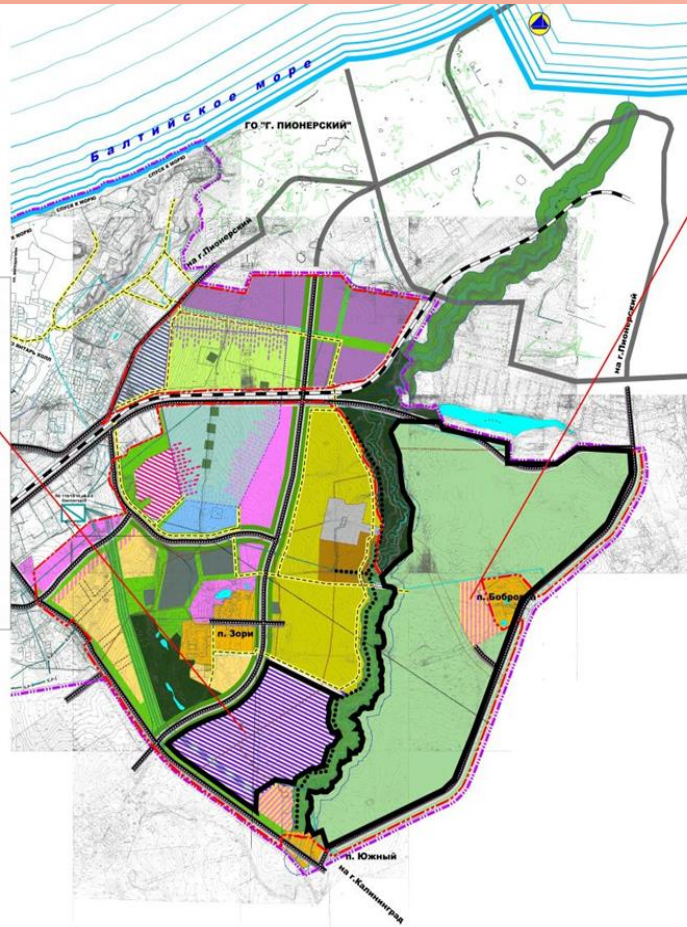
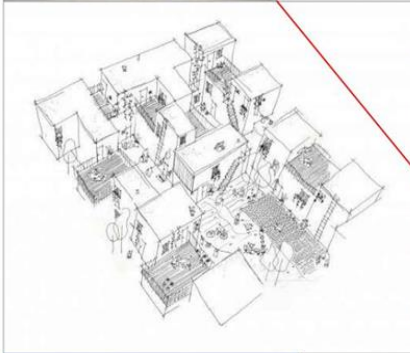
ТЕРРИТОРИЯ АГРОПАРКА
ПРОЕКТОМ ПРЕДУСМАТРИВАЕТСЯ РЕКОНСТРУКЦИЯ И
ИСПОЛЬЗОВАНИЕ СУЩЕСТВУЮЩЕГО ТЕПЛИЧНОГО ХОЗЯЙСТВА,
ЕГО ДАЛЬНЕЙШЕГО РАЗВИТИЯ, ВЫРАЩИВАНИЕ В ТЕПЛИЦАХ И
ОТКРЫТОМ ГРУНТЕ ЭКОЛОГИЧЕСКИХ ФРУКТОВ И ОВОЩЕЙ

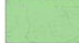




ПОСЁЛОК ЗОРИ *

ТЕРРИТОРИЯ КИНОСТУДИИ
ПРИМЕРЫ ОБЪЕМНО - ПРОСТРАНСТВЕННЫХ РЕШЕНИЙ



	ТЕРРИТОРИЯ КИНОСТУДИИ	48.00 ГА
	ТЕРРИТОРИЯ ГОЛЬФ ПОЛЕЙ	203.10 ГА

ТЕРРИТОРИЯ ГОЛЬФ ПОЛЕЙ
НА ТЕРРИТОРИИ ПРЕДУСМАТРИВАЕТСЯ ГОЛЬФ КЛУБ
ГОСТИНИЦА, КОТТЕДЖИ И Т.Д.
(ПРИМЕРЫ ГОЛЬФ КЛУБОВ)





„IT-VILLAGE” * (пос. Зори)

„IT-Village” включает в себя следующие объекты:

- Деловой центр
- Общая площадь = 20000 м²
- Выставочно-конгресс зона с гостиницей
- Общая площадь = 22000 м²
- Объем инвестиций = 700 млн. руб.
- в том числе: - 30 конференц залов

- полезной площадью 10000 м²
- гостиничных номеров – 100 номеров
- апартаментов – 100 номеров
- хостелов – 5 номеров
- Образовательный центр
- Общая площадь = 20000 м²
- Зона общественной активности:
- парк-сквер
- летний театр

- зона здорового образа жизни
- Зона креативных индустрий и ремесел с торговым сегментом
- Общая площадь = 10000 м²
- Открытый рынок 24 часа
- Общая площадь = 5000 м²
- Зона малоэтажной и/или коттеджной застройки



ТЕХНИКО-ЭКОНОМИЧЕСКИЕ ПОКАЗАТЕЛИ

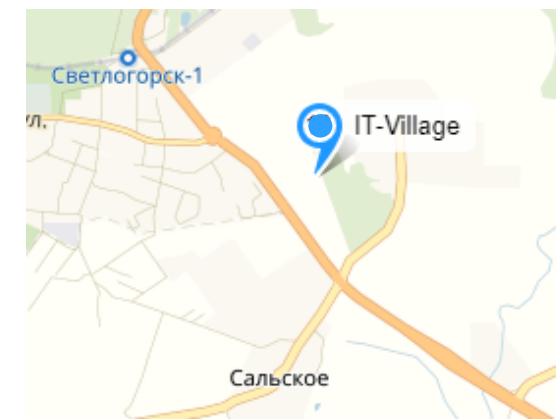
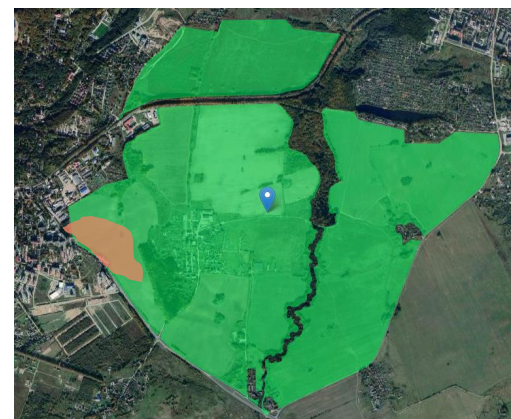
Общая площадь проекта – 12 га

Общая площадь застройки = 77000 м²

Объем инвестиций – 5775 млн руб.

СРОКИ РЕАЛИЗАЦИИ ПРОЕКТА

	2019	2020	2021	2022	2023	2024
Приведение документов территор. планирования и градостроит. зонирования в соответствие с целями проекта						
Проектирование объектов						
Реализация проекта (строительство)						





САНАТОРНО-РЕКРЕАЦИОННАЯ ЗАСТРОЙКА * (пос. Зори)

Территория рекреационного типа для организации курортно-санаторного лечения, туристического и спортивно-оздоровительного отдыха.

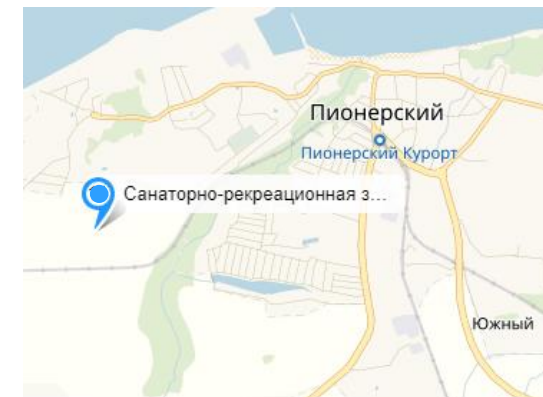
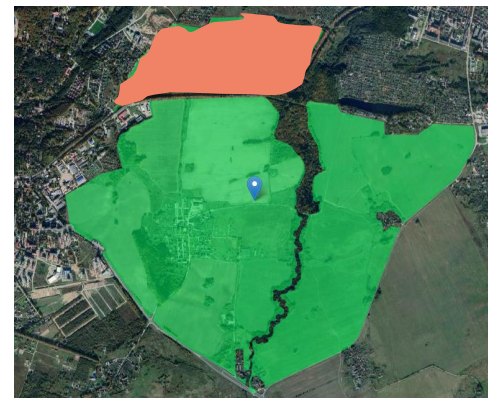


ТЕХНИКО-ЭКОНОМИЧЕСКИЕ ПОКАЗАТЕЛИ

Общая площадь участка = **85,0 га**
Общая площадь строений = **85000 м²**
Объем инвестиций = **6400 млн руб.**

СРОКИ РЕАЛИЗАЦИИ ПРОЕКТА

	2019	2020	2021	2022
Приведение документов территор. планирования и градостроит. зонирования в соответствие с целями проекта	■			
Проектирование объектов		■		
Реализация проекта (строительство)			■	■





ГОЛЬФ-ПОЛЕ * (пос. Зори)

Проектом предусмотрено строительство современного гольф-клуба, отвечающего международным требованиям и включающего:

- гольф-поле на 27 лунок
- паркинги
- клубный дом с рестораном, конференц-залом и апартаментами



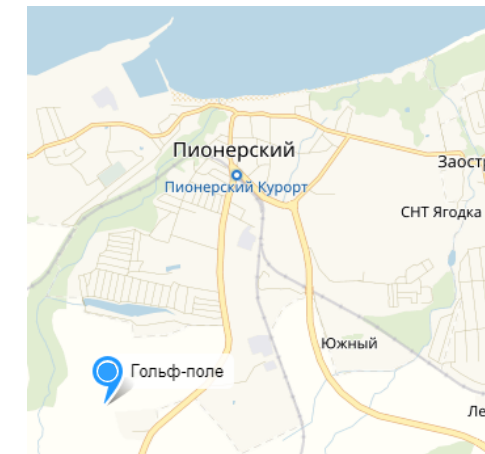
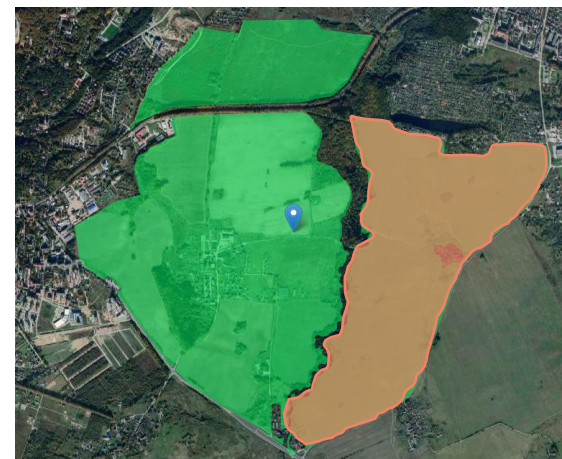
ТЕХНИКО-ЭКОНОМИЧЕСКИЕ ПОКАЗАТЕЛИ

Общая площадь участка = 197,0 га

Общий объем инвестиций = 490 млн руб.

СРОКИ РЕАЛИЗАЦИИ ПРОЕКТА

	2019	2020	2021	2022
Приведение документов территор. планирования и градостроит. зонирования в соответствие с целями проета				
Проектирование объектов				
Реализация проекта (строительство)				





ИППОДРОМ СО СПОРТИВНЫМ ТОТАЛИЗАТОРОМ *

Строительство ипподрома с комплексом туристических и рекреационных объектов

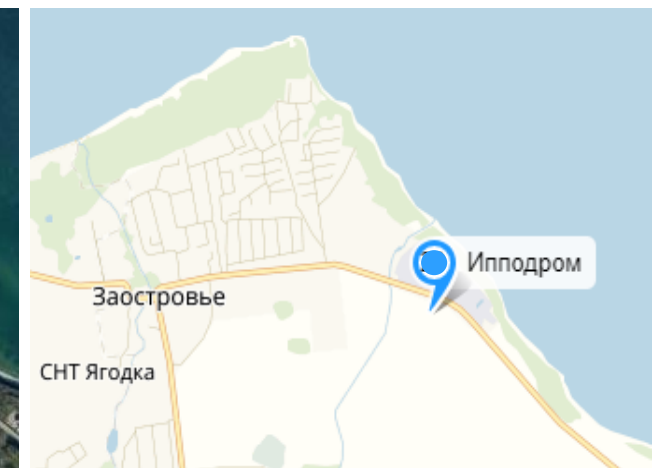
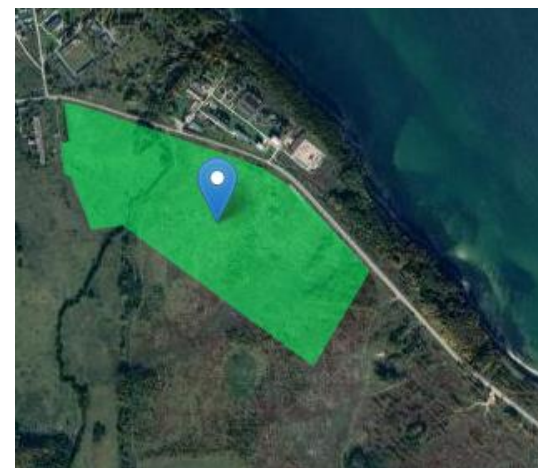


ТЕХНИКО-ЭКОНОМИЧЕСКИЕ ПОКАЗАТЕЛИ

Общая площадь участка = **40,7 га**
 Общая площадь строений = **5000 м²**
 Объем инвестиций = **200 млн руб.**

СРОКИ РЕАЛИЗАЦИИ ПРОЕКТА

	2019	2020	2021
Приведение документов территор. планирования и градостроит. зонирования в соответствии с целями проекта			
Проектирование объектов			
Реализация проекта (строительство)			





ИГОРНАЯ ЗОНА *

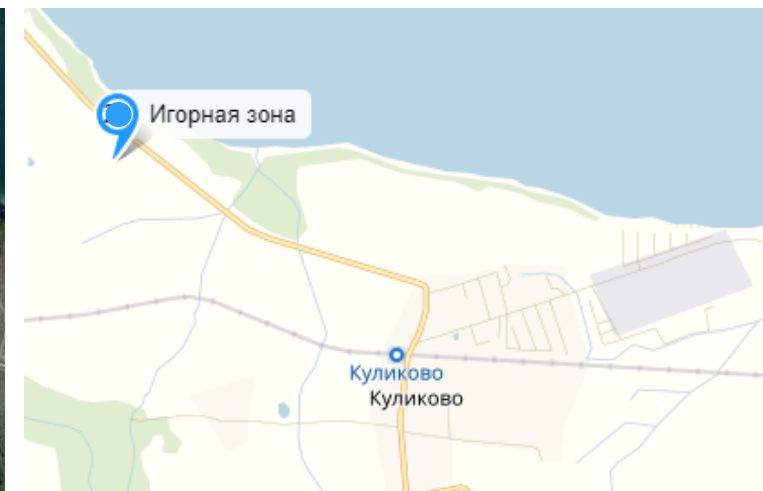
Территория рекреационной застройки игорной зоны.

ТЕХНИКО-ЭКОНОМИЧЕСКИЕ ПОКАЗАТЕЛИ

Общая площадь участка = **100 га**
Объем инвестиций = **44500 млн руб.**

СРОКИ РЕАЛИЗАЦИИ ПРОЕКТА

	2019	2020	2021	2022	2023	2024
Проектирование объектов						
Реализация проекта (строительство)						





ПЕРСПЕКТИВНАЯ РЕКРЕАЦИОННАЯ ЗАСТРОЙКА *

Создание рекреационной зоны
(парки и скверы) с кемпингом
для автомобилей

ТЕХНИКО-ЭКОНОМИЧЕСКИЕ ПОКАЗАТЕЛИ

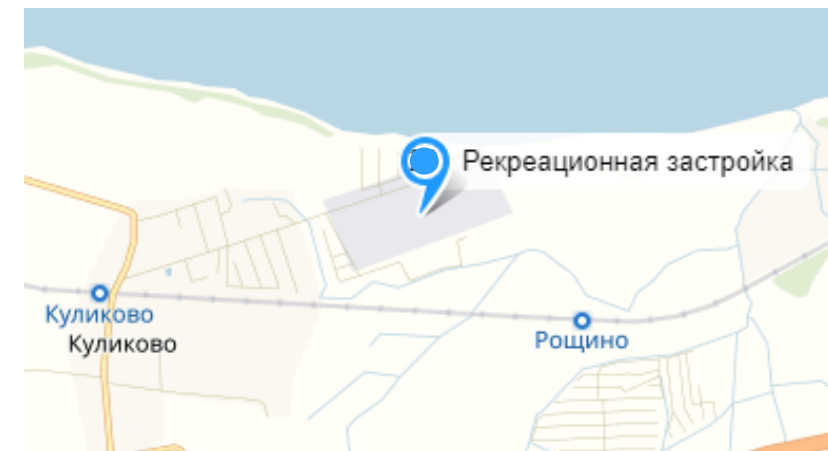
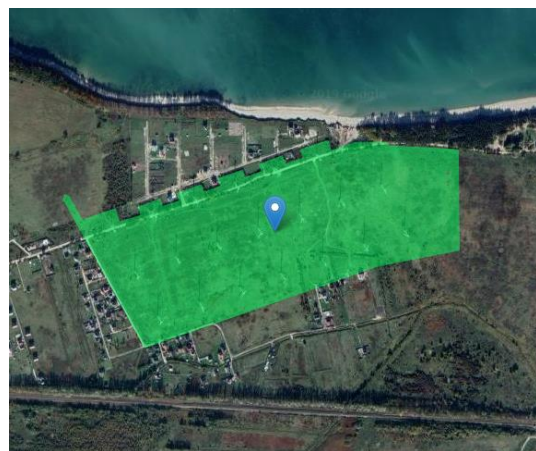
Общая площадь земельного участка = **41,2 га**

Общая площадь строений = **12360 м²**

Объем инвестиций = **100 млн руб.**

СРОКИ РЕАЛИЗАЦИИ ПРОЕКТА

	2019	2020	2021
Проектирование объектов			
Реализация проекта (строительство)			





ОБРАЗОВАТЕЛЬНЫЙ КАМПУС *

Организация студенческой гостиницы с обустройством яхтенной марины на реке Тростянка, обеспечивающая выход маломерных судов в Куршский залив.



ТЕХНИКО-ЭКОНОМИЧЕСКИЕ ПОКАЗАТЕЛИ

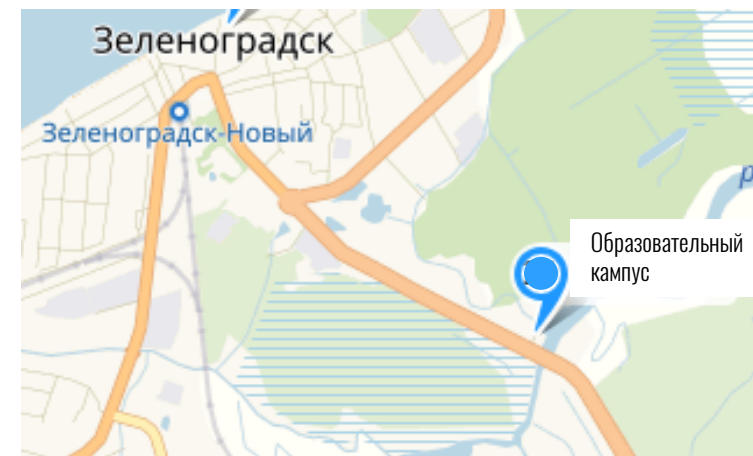
Общая площадь земельного участка = 0,65 га

Общая площадь строений = 7500 м²

Объем инвестиций = 300 млн руб.

СРОКИ РЕАЛИЗАЦИИ ПРОЕКТА

	2019	2020	2021
Проектирование объектов			
Реализация проекта (строительство)			





АКВАПАРК *

Аквапарк для отдыха детей и взрослых, где предусмотрено более 50 аттракционов. Общая площадь помещений здания аквапарка 18 000 м², площадь водных аттракционов 4500 м², единовременное количество посетителей 870 чел. Высота горок достигает 17 м в высоту, что сравнимо с пятиэтажным домом.

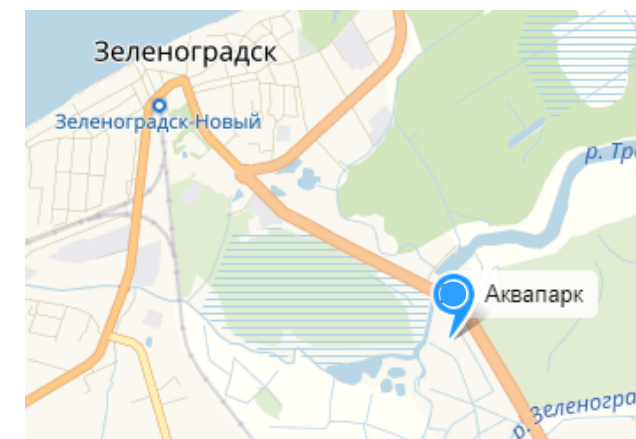
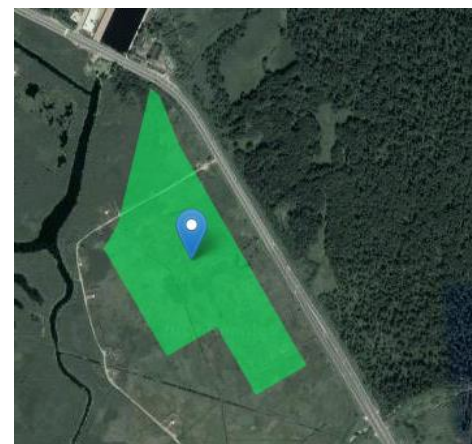


ТЕХНИКО-ЭКОНОМИЧЕСКИЕ ПОКАЗАТЕЛИ

Общая площадь участка = **11,3 га**
Объем инвестиций составляет более **500 млн руб.**

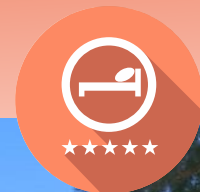
СРОКИ РЕАЛИЗАЦИИ ПРОЕКТА

	2019	2020	2021
Проектирование объектов			
Реализация проекта (строительство)			



ИНВЕСТИЦИОННЫЕ ПРОЕКТЫ. ОТЕЛИ И САНАТОРИИ

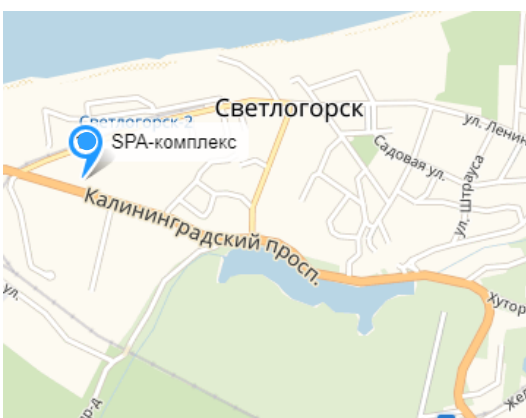
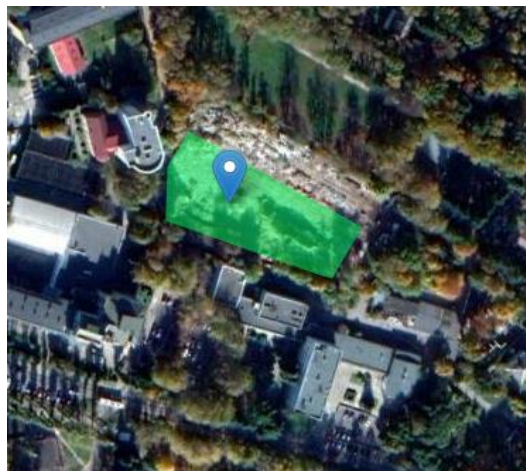
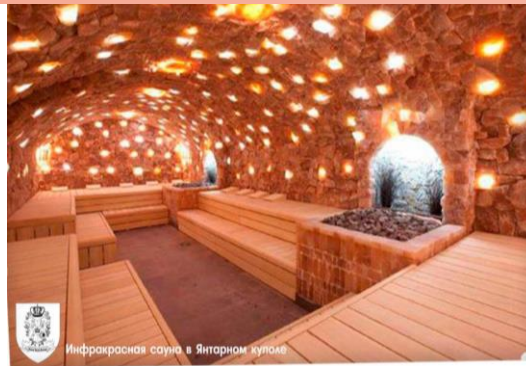




СПА-КОМПЛЕКС В СВЕТЛОГОРСКЕ *

Уникальный для России и Восточной Европы Балтийский термальный грязе-банонологический центр:

- 8 видов саун разных стран мира;
- Большое разнообразие водных релаксирующих процедур;
- Самый большой в России подогреваемый бассейн под открытым небом с морской водой площадью более 600 м². Температура воды зимой 35-39°C, летом 28-30°C;
- Подогреваемое джакузи под открытым небом с минеральной водой площадью более 32 м². Температура воды зимой и летом 28-32°C.



ТЕХНИКО-ЭКОНОМИЧЕСКИЕ ПОКАЗАТЕЛИ

Общая площадь участка = **2000 м²**

Объем инвестиций = **200 млн руб.**

СРОКИ РЕАЛИЗАЦИИ ПРОЕКТА

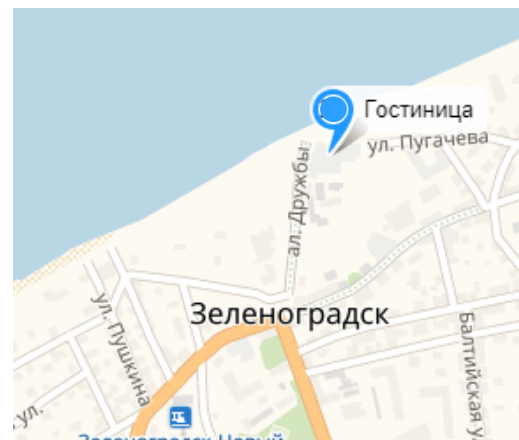
	2019	2020
Реализация проекта (строительство)		



ГОСТИНИЧНЫЙ КОМПЛЕКС В ЗЕЛЕНОГРАДСКЕ *

Реконструкция существующего здания гостиницы под строительство 4* «SPA-hotel» под международным брендом:

- Номерной фонд — 140 номеров;
- Конференц-зал на 500 мест;
- Ресторан;
- SPA-зона (840 кв.м);
- Спортивный зал
- Парковка на 20 машиномест.



ТЕХНИКО-ЭКОНОМИЧЕСКИЕ ПОКАЗАТЕЛИ

Общая площадь земельного участка = **0,45 га**

Общая площадь строений = **6500 м²**

Объем инвестиций = **455 млн руб.**

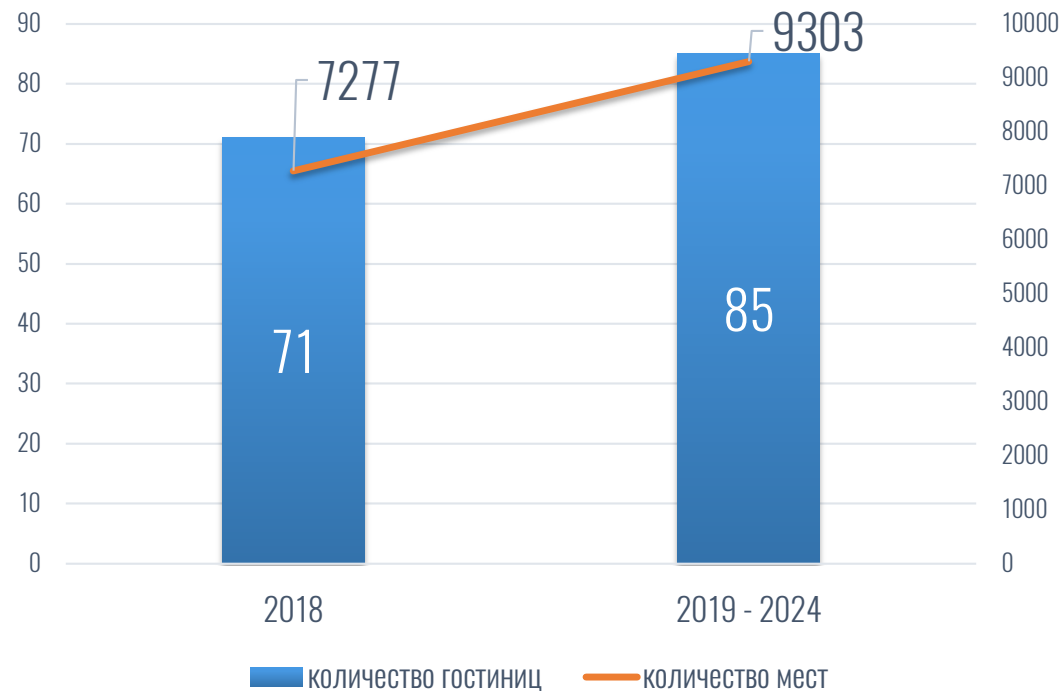
СРОКИ РЕАЛИЗАЦИИ ПРОЕКТА

	2019	2020	2021
Проектирование объектов			
Реализация проекта (строительство)			



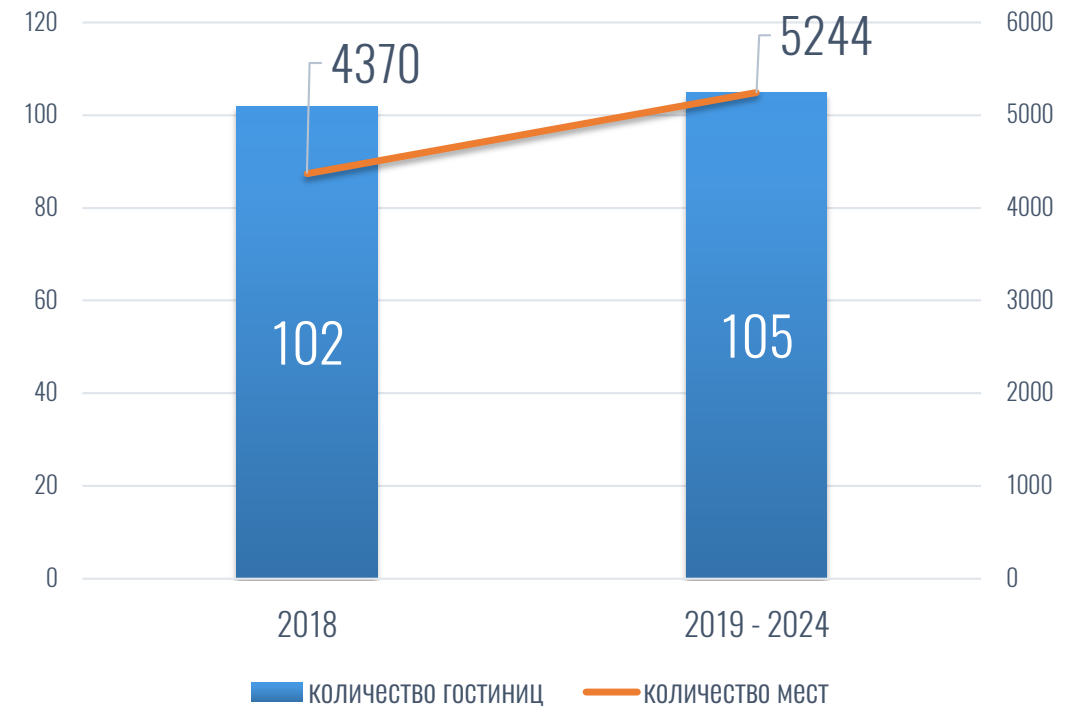
ГОСТИНИЦЫ В СВЕТЛОГОРСКЕ

Динамика количества гостиниц
и количества мест в Светлогорске



ГОСТИНИЦЫ В ЗЕЛЕНОГРАДСКЕ

Динамика количества гостиниц
и количества мест в Зеленоградске



ИНВЕСТИЦИОННЫЕ ПРОЕКТЫ. ПЕРСПЕКТИВНАЯ ЗАСТРОЙКА ТЕРРИТОРИИ



* концепция и данные предварительные



РЕКРЕАЦИОННАЯ ЗАСТРОЙКА П. ПРИМОРЬЕ *

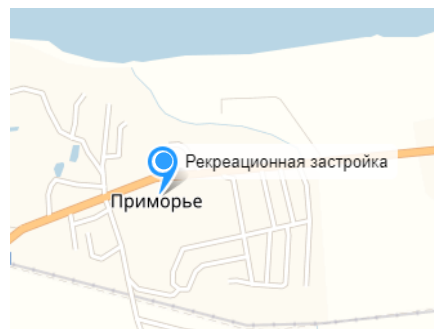
Перспективная рекреационная застройка.

ТЕХНИКО-ЭКОНОМИЧЕСКИЕ ПОКАЗАТЕЛИ

Общая площадь участка = **6,7 га**
 Общая площадь застройки = **11000 м²**
 Объем инвестиций = **825 млн руб.**



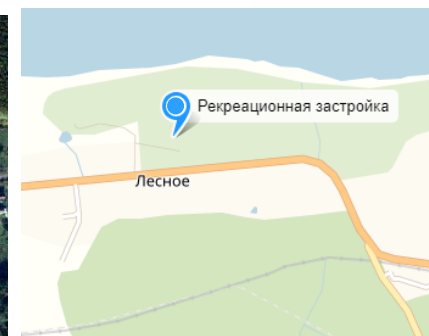
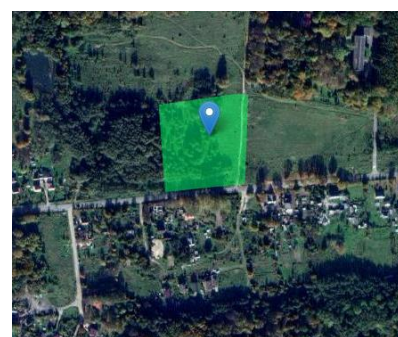
СРОКИ РЕАЛИЗАЦИИ ПРОЕКТА НЕ ОПРЕДЕЛЕНА



РЕКРЕАЦИОННАЯ ЗАСТРОЙКА *

ТЕХНИКО-ЭКОНОМИЧЕСКИЕ ПОКАЗАТЕЛИ

Общая площадь участка = **17,7 га**
 Общая площадь строений = **24000 м²**
 Объем инвестиций = **1800 млн руб.**



СРОКИ РЕАЛИЗАЦИИ ПРОЕКТА

	2021	2022	2023	2024
Проектирование объектов				
Реализация проекта (строительство)				



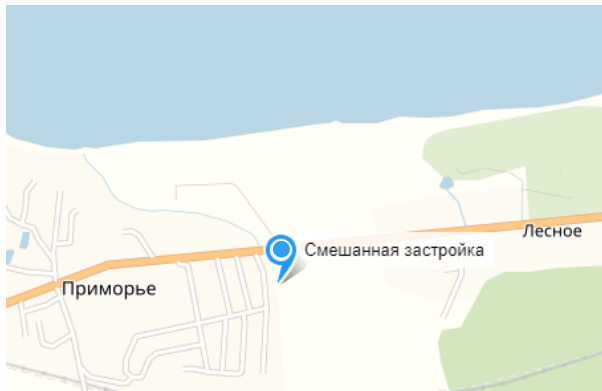
СМЕШАННАЯ ЗАСТРОЙКА МАЛОЙ И СРЕДНЕЙ ЭТАЖНОСТИ *

Перспективная смешанная застройка малой и средней этажности под коттеджное строительство, в том числе для предоставления земельных участков в собственность бесплатно многодетным семьям.

ТЕХНИКО-ЭКОНОМИЧЕСКИЕ ПОКАЗАТЕЛИ

Общая площадь участка = **28,0 га**

СРОКИ РЕАЛИЗАЦИИ ПРОЕКТА
2019-2024



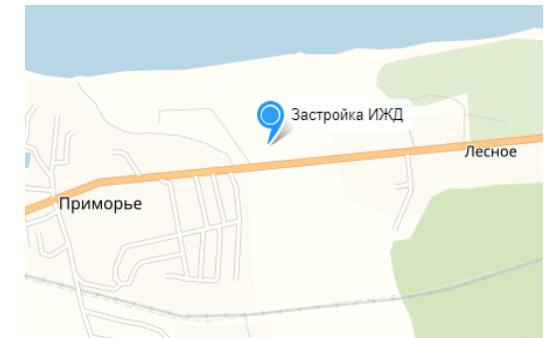
ЗАСТРОЙКА ИЖД *

Перспективная застройка под коттеджное строительство.

ТЕХНИКО-ЭКОНОМИЧЕСКИЕ ПОКАЗАТЕЛИ

Общая площадь участка = **20,3 га**

СРОКИ РЕАЛИЗАЦИИ ПРОЕКТА
2019-2024





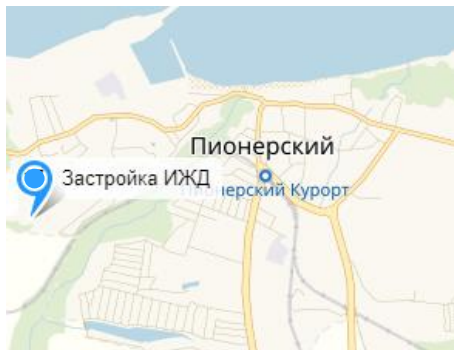
ЗАСТРОЙКА ИЖД *

Перспективная территория застройки индивидуальными жилыми домами с возможностью размещения до 150 коттеджей.

ТЕХНИКО-ЭКОНОМИЧЕСКИЕ ПОКАЗАТЕЛИ

Общая площадь участка = **21,4 га**

СРОКИ РЕАЛИЗАЦИИ ПРОЕКТА
2019-2022



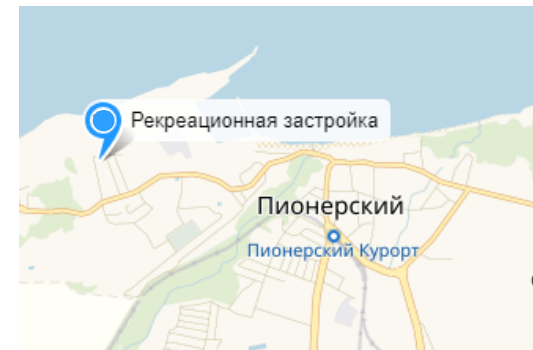
РЕКРЕАЦИОННАЯ ЗАСТРОЙКА *

Перспективная территория застройки с возможностью размещения объектов рекреации для отдыха.

ТЕХНИКО-ЭКОНОМИЧЕСКИЕ ПОКАЗАТЕЛИ

Общая площадь участка = **10 га.**

СРОКИ РЕАЛИЗАЦИИ ПРОЕКТА
2020-2022





КВАРТАЛ ЖИЛОЙ ЗАСТРОЙКИ «СВЕТЛОГОРСК-3» *

Жилой комплекс «Светлогорск-3» — это островок тишины и уюта в 300 метрах от Балтийского моря, сочетающий самые современные удобства мегаполиса с комфортом загородной жизни.

Каждая квартира жилого дома отличается продуманной планировкой, которая позволит максимально эффективно использовать пространство помещений.



ТЕХНИКО-ЭКОНОМИЧЕСКИЕ ПОКАЗАТЕЛИ

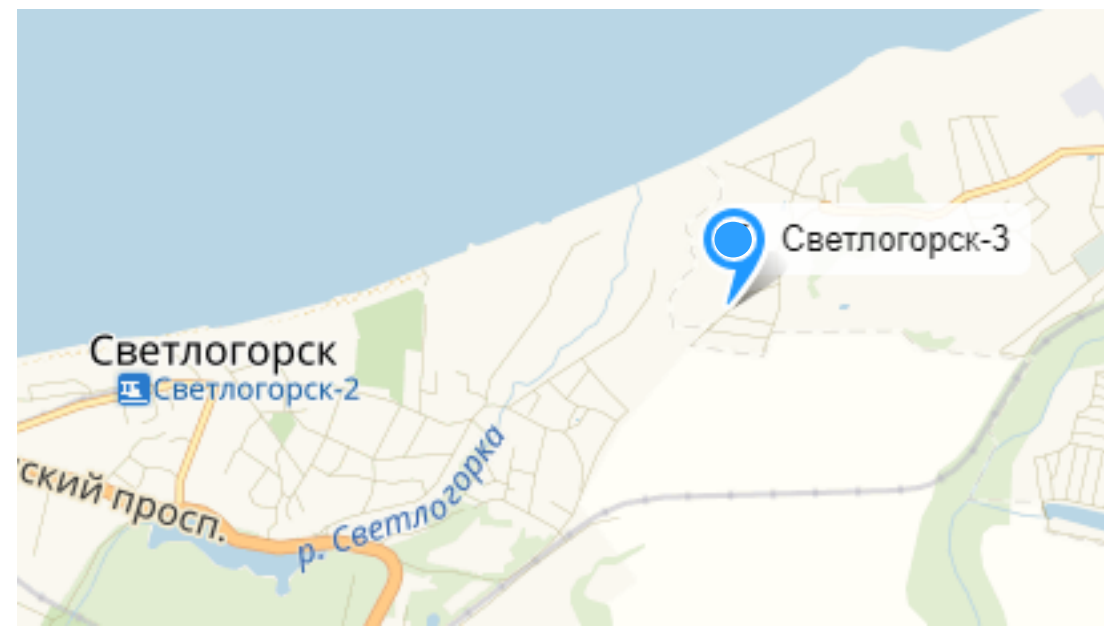
Общая площадь строений = **58800 м²**

Объем инвестиций = **2352 млн руб.**

Общая площадь участка = **14,7 га**

СРОКИ РЕАЛИЗАЦИИ ПРОЕКТА

	2019	2020	2021	2022	2023	2024
Проектирование объектов						
Реализация проекта (строительство)						



ТРАНСПОРТНАЯ ИНФРАСТРУКТУРА





ПРИМОРСКОЕ КОЛЬЦО (8-я и 9-я ОЧЕРЕДИ) *

8-я и 9-я очереди «Приморского кольца» позволит объединить за счет продления уже существующей широкополосной федеральной трассы Калининград, Светлогорск, Зеленоградск, Янтарный и Балтийск.

ТЕХНИКО-ЭКОНОМИЧЕСКИЕ ПОКАЗАТЕЛИ

Протяженность = 30 км

Объем инвестиций = 40 млрд руб.

СРОКИ РЕАЛИЗАЦИИ ПРОЕКТА

	2019	2020	2021	2022	2023	2024
Реализация проекта (строительство)						





Схема строительства кольцевого маршрута в районе Приморской рекреационной зоны и реконструкции Северного и Южного обходов г. Калининграда

Протяженность	
кольцевого маршрута	- 84,67 км
Северного и Южного обходов	- 44,242 км
подъездов	- 50,67 км
моста через залив	- 7,7 км
подъезда к Гураевску	- 1,42 км
Всего	- 188,702 км

	введенная I и IV очереди дороги
	проект проходит аудит
	проект прошёл экспертизу
	имеется проект планировки территории
	имеется проект планировки территории
	имеются технико-финансовые обоснования



8-я, 9-я очереди





ДОРОГА «СВЕТЛОГОРСК–ПИОНЕРСКИЙ» *

Согласно проекту дорога соединит города Светлогорск и Пионерский.
Предполагается, что вдоль четырехполосной трассы появится велосипедная дорожка с гостевыми стоянками и тротуарами.

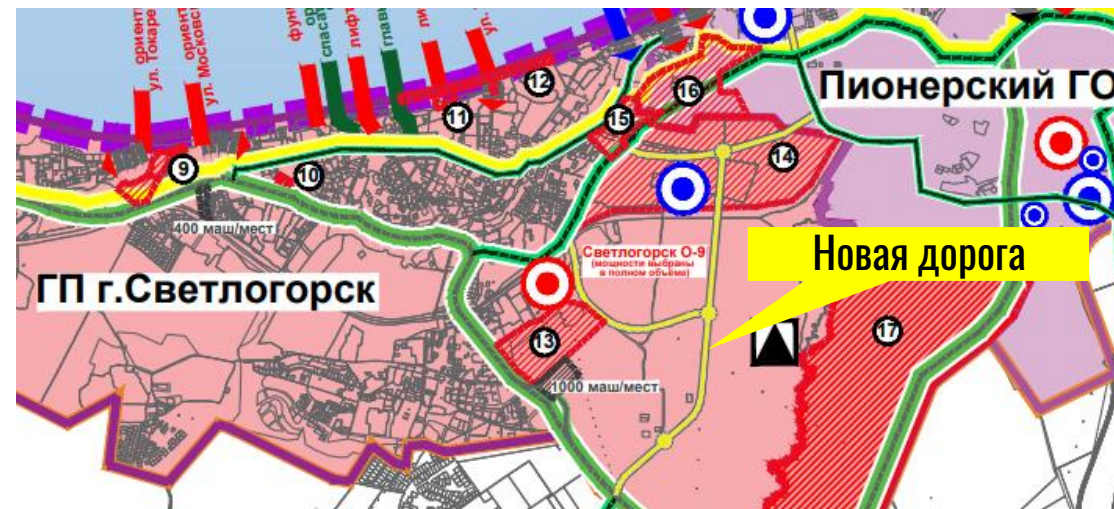
ТЕХНИКО-ЭКОНОМИЧЕСКИЕ ПОКАЗАТЕЛИ

Протяженность = 4,5 км

Объем инвестиций = 600 млн рублей

СРОКИ РЕАЛИЗАЦИИ ПРОЕКТА

	2019	2020	2021	2022	2023	2024
Реализация проекта (строительство)						





ПОРТ ПИОНЕРСКИЙ *

Строительство морского порта, предназначенного для приема и стоянки пассажирских и прогулочных судов, посадки и высадки пассажиров.

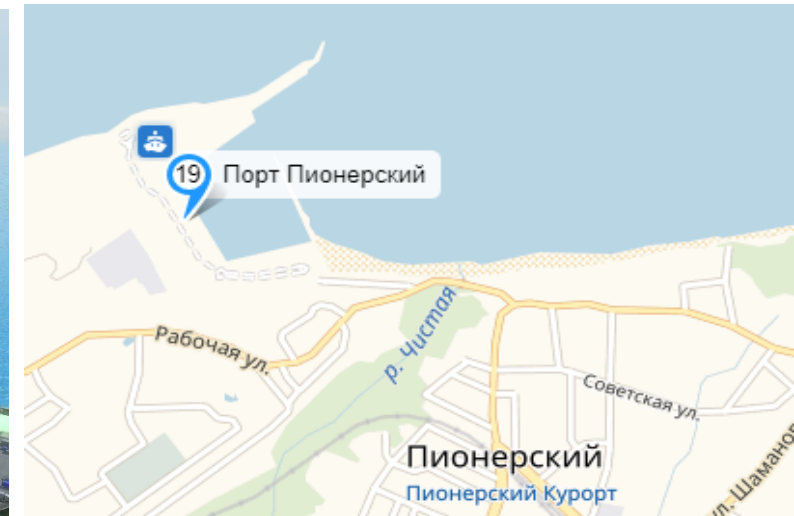


ТЕХНИКО-ЭКОНОМИЧЕСКИЕ ПОКАЗАТЕЛИ

Общая площадь участка = **14 га**
Объем инвестиций = **7300 млн руб.**

СРОКИ РЕАЛИЗАЦИИ ПРОЕКТА

	2019	2020
Реализация проекта (строительство)		



ТРАНСПОРТНАЯ ИНФРАСТРУКТУРА. ВЕЛОДОРОЖКИ





ВЕЛОДОРОЖКА ОТ «КОСЫ БАЛТИЙСКОЙ ДО КУРШСКОЙ КОСЫ» (1-Я ОЧЕРЕДЬ. ОТ ЗЕЛЕНГРАДСКА ДО П.ПРИМОРЬЕ) *

Строительство 1-й очереди веломаршрута по территории Приморской рекреационной зоны Калининградской области вдоль Балтийского побережья от Куршской косы до Балтийской косы (от г. Зеленоградска въездное КПП на Куршскую косу) до МО «Поселок Приморье» Светлогорского района (включительно). Территория проекта расположена на пути следования двух международных маршрутов сети EuroVelo (EV10-Baltic Sea Cycle Route и EV13-Iron Curtain Trail).

ТЕХНИКО-ЭКОНОМИЧЕСКИЕ ПОКАЗАТЕЛИ

Протяженность первой очереди = 34 км

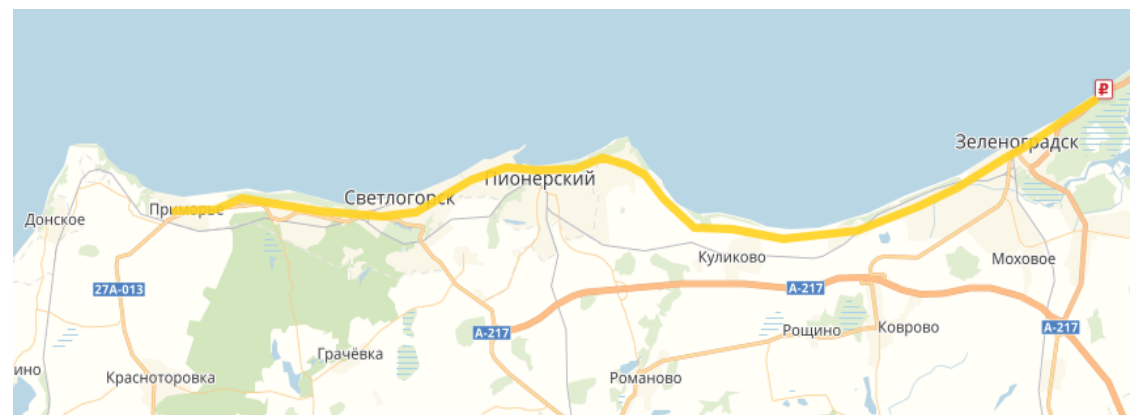
Ширина - 2,5 м

Объем инвестиций - 364 млн руб

Источник инвестиций – средства программы приграничного сотрудничества «Россия-Литва»

ДОПОЛНИТЕЛЬНАЯ ИНФРАСТРУКТУРА

По проекту предусматривается 12 площадок отдыха и 3 парковки для велосипедов на всем протяжении маршрута.

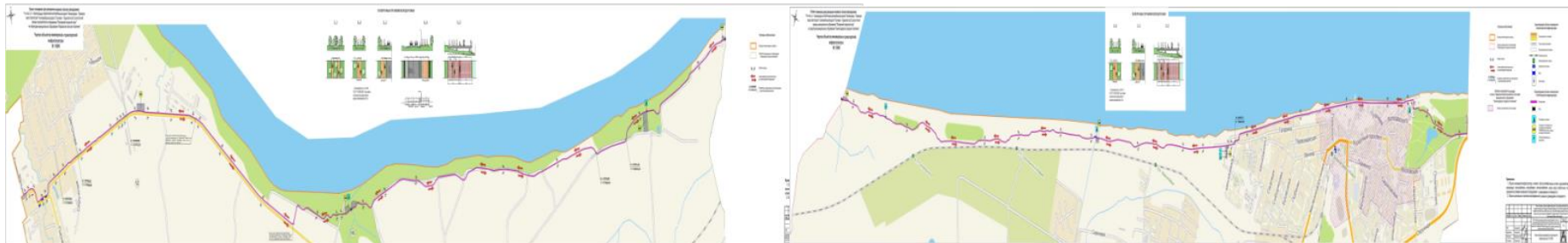


СРОКИ РЕАЛИЗАЦИИ ПРОЕКТА

	2019	2020	2021
Реализация проекта (строительство)			



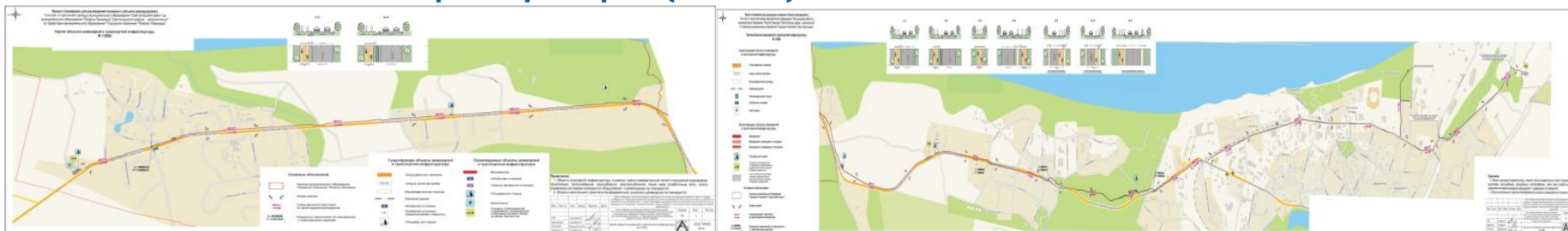
1 этап Зеленоградск – Заостровье (17,45 км)



2 этап Пионерский (5,2 км)

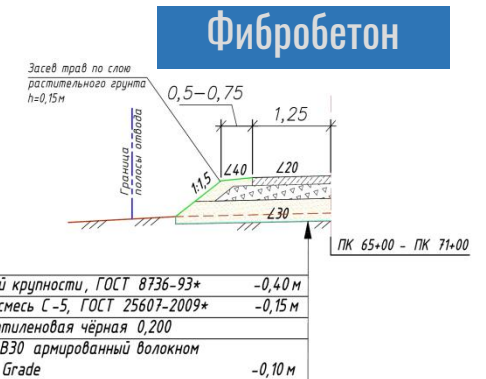
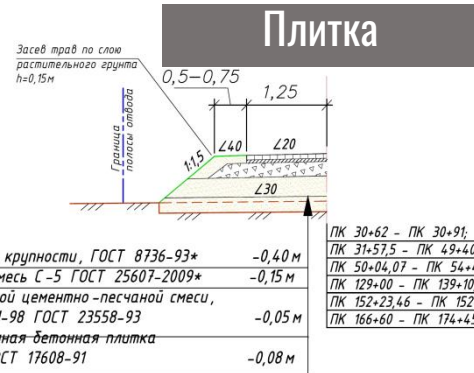
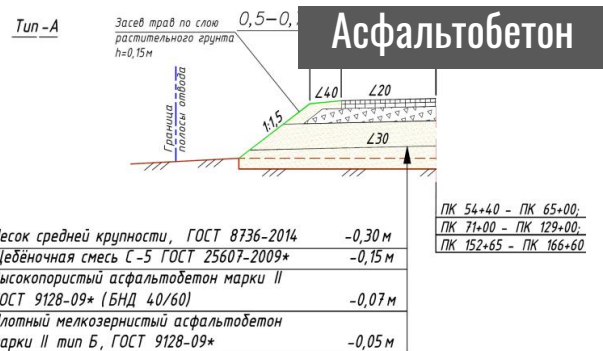
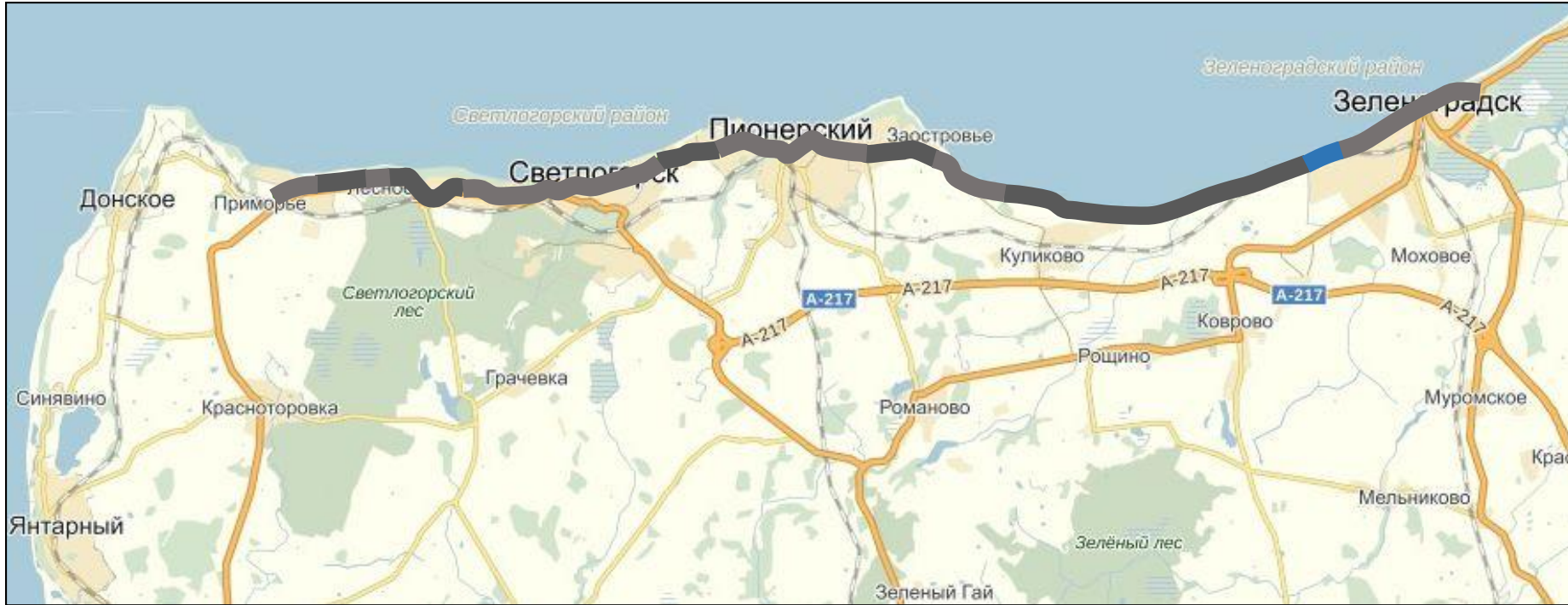


3 этап Светлогорск-Приморье (11,7 км)





СХЕМЫ КОНСТРУКТИВОВ





ВЕЛОДОРОЖКА ПО КУРШСКОЙ КОСЕ *

Ход реализации

2017 год – проведено межевание земельного участка под велодорожку протяженностью 41 км

январь 2019 – получено положительное заключение экспертной комиссии государственной экологической экспертизы по проекту строительства велодорожки

2019 – проведение главгосэкспертизы проектной и сметной документации в Санкт-Петербурге

ТЕХНИКО-ЭКОНОМИЧЕСКИЕ ПОКАЗАТЕЛИ

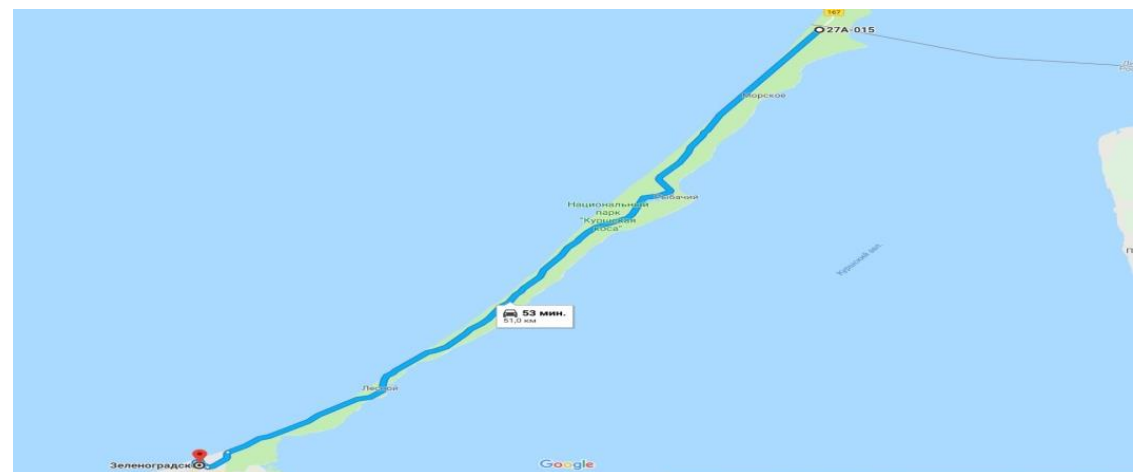
Протяженность = 56 км

Ширина – 3 м

Срок строительства – 1 год

СРОКИ РЕАЛИЗАЦИИ ПРОЕКТА

	2020	2021
Реализация проекта (строительство)		



ТРАНСПОРТНАЯ ИНФРАСТРУКТУРА. ПАРКОВКИ



* концепция и данные предварительные



ПЕРЕХВАТЫВАЮЩИЕ ПАРКОВКИ В СВЕТЛОГОРСКЕ *

Цель проекта – освободить исторический центр города Светлогорска от движения автомобилей, предложив жителям и гостям курорта развитую инфраструктуру электро и велотранспорта

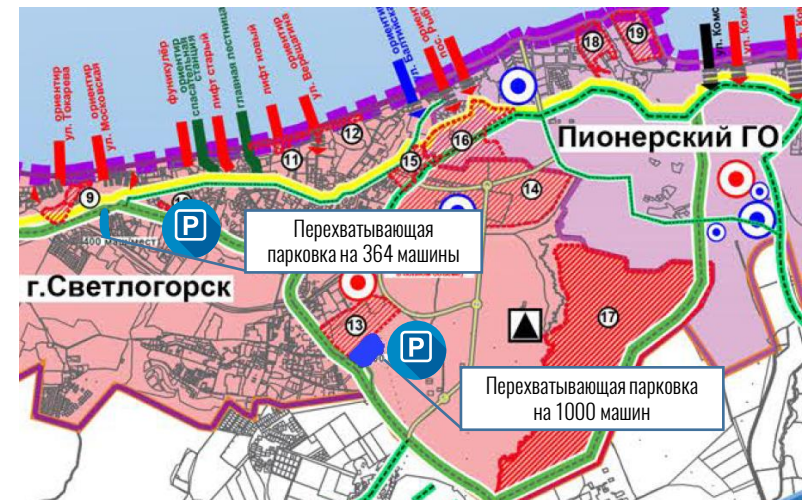


ТЕХНИКО-ЭКОНОМИЧЕСКИЕ ПОКАЗАТЕЛИ

Общая площадь участка = 2,0 га

СРОКИ РЕАЛИЗАЦИИ ПРОЕКТА

	2019	2020
Реализация проекта (строительство)		





ПЕРЕХВАТЫВАЮЩИЕ ПАРКОВКИ В ЗЕЛЕНОГРАДСКЕ *

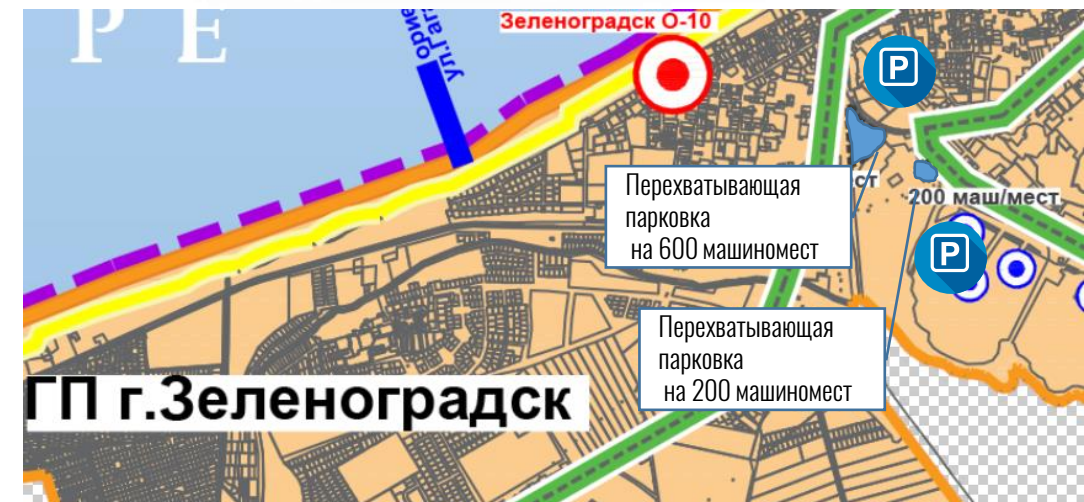
Цель проекта – освободить исторический центр города Зеленоградска от движения автомобилей, предложив жителям и гостям курорта развитую инфраструктуру электро и велотранспорта

ТЕХНИКО-ЭКОНОМИЧЕСКИЕ ПОКАЗАТЕЛИ

Общая площадь участка = 1,5 га

СРОКИ РЕАЛИЗАЦИИ ПРОЕКТА

	2019	2020
Реализация проекта (строительство)		



ОБЩЕСТВЕННЫЕ ПРОСТРАНСТВА

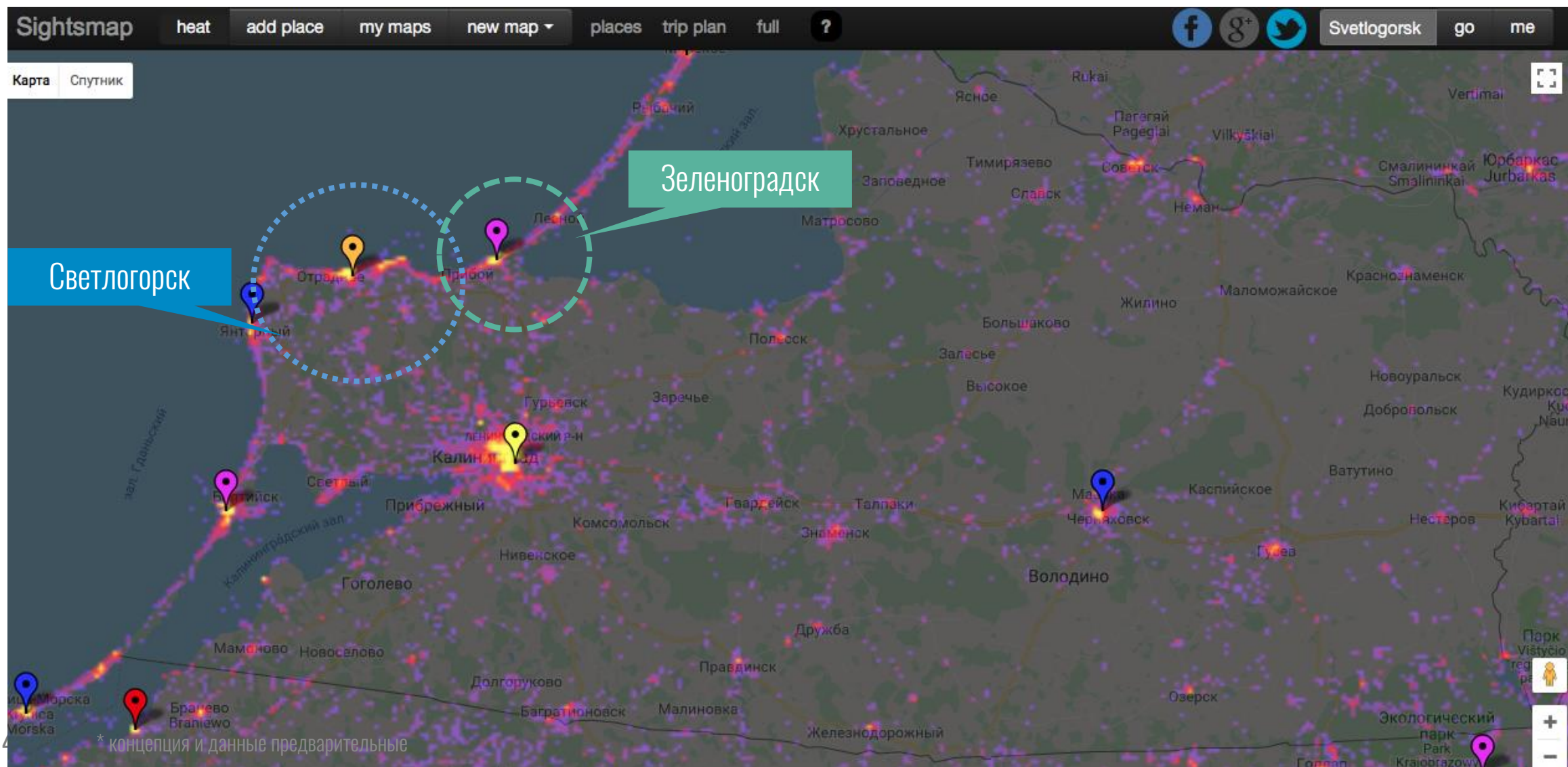


* концепция и данные предварительные

Общественные пространства. Инфраструктура



КАРТА СЭЛФИ-АКТИВНОСТИ





ЛИФТОВЫЙ ПОДЪЕМНИК НА НОВОМ ПРОМЕНАДЕ *

Лифт рядом с театром эстрады «Янтарь-холл» для обеспечения доступности променада маломобильными группами.

Общая площадь объекта превышает 460 квадратных метров.

Высота между нижним и верхним уровнем составит 37,2 метра.

Длина пешеходного моста — 36 метров.

На площадке будут обустроены две панорамные кабины грузоподъемностью 1600 кг каждая, способные перевозить до 20 человек.



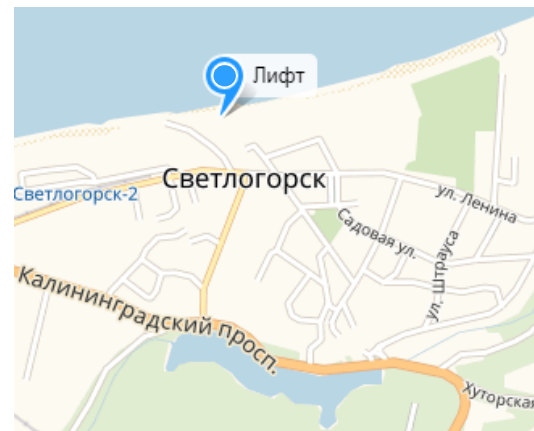
ТЕХНИКО-ЭКОНОМИЧЕСКИЕ ПОКАЗАТЕЛИ

Общая площадь участка = 0,31 га

Объем инвестиций = 46 млн руб.

СРОКИ РЕАЛИЗАЦИИ ПРОЕКТА

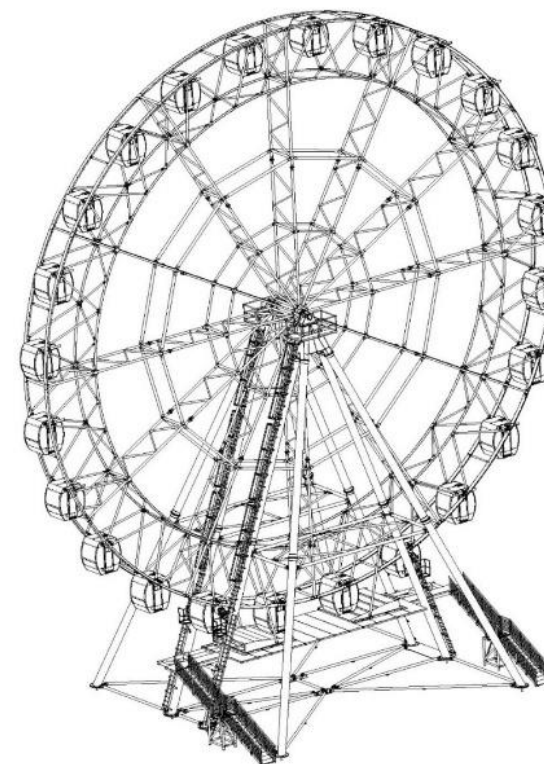
	2019
Реализация проекта (строительство)	





КОЛЕСО ОБОЗРЕНИЯ «ГЛАЗ БАЛТИКИ» *

Строительство первого в Зеленоградске всесезонного колеса обозрения высотой 40 метров .



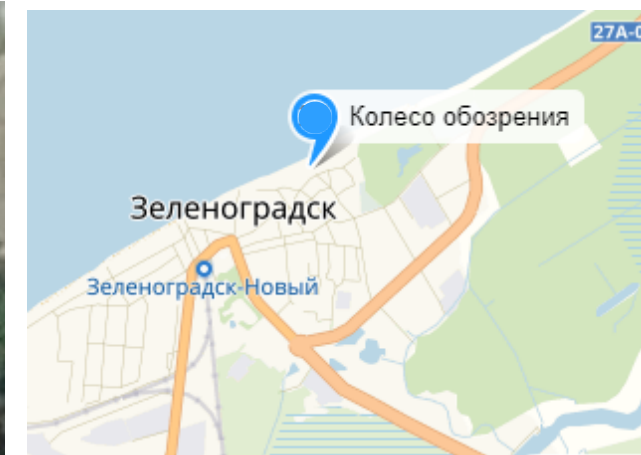
ТЕХНИКО-ЭКОНОМИЧЕСКИЕ ПОКАЗАТЕЛИ

Общая площадь земельного участка = 0,057 га

Объем инвестиций = 91,7 млн руб.

СРОКИ РЕАЛИЗАЦИИ ПРОЕКТА

	2019	2020	2021
Проектирование объектов	■		
Реализация проекта (строительство)		■	■



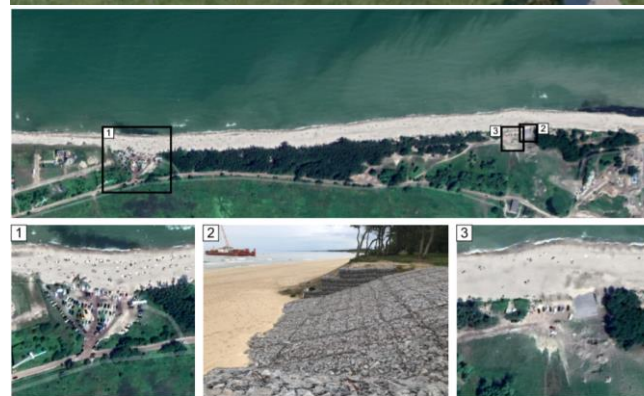


КЕМПИНГ * (пос. Куликово)

- Автопарковка на 400 машин;
- Места парковки МГН;
- Мусорные контейнеры с защитой от ветра;
- Санитарный блок;
- Сцена;
- Фестивальная площадь;
- Кабины для переодевания;
- Спасательная вышка;
- Удобные спуски на пляж;
- Стационарный кемпинг с коммуникациями;
- Парковка кемпинга;
- Пруд;
- Прокат палаточного оборудования;
- Палаточный городок;
- Существующая канализационная насосная станция;
- Места для передвижного кемпинга;
- Торговые павильоны и кафе;
- Летняя лоточная торговля.

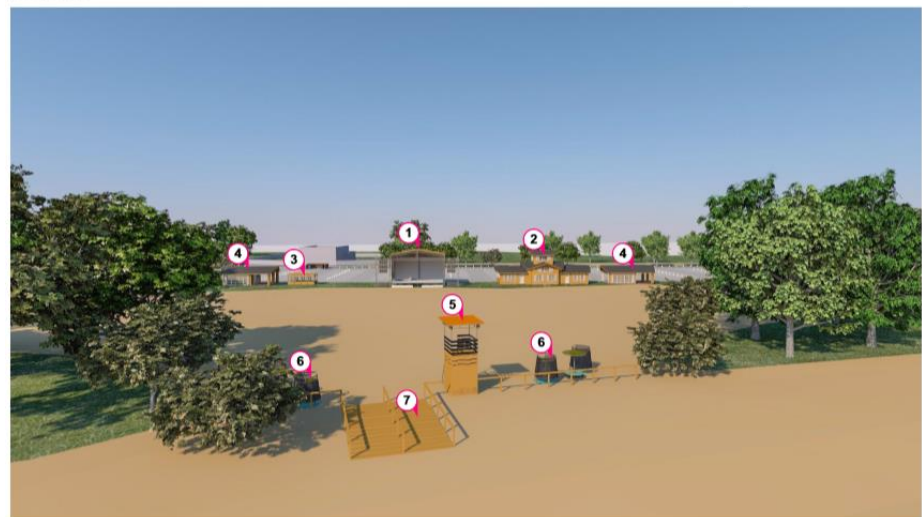


УСЛОВНЫЕ ОБОЗНАЧЕНИЯ	
1	АВТОПАРКОВКА НА 400 МАШИН
2	МЕСТА ПАРКОВКИ МГН
3	МУСОРНЫЕ КОНТЕЙНЕРЫ С ЗАЩИТОЙ ОТ ВЕТРА
4	САНИТАРНЫЙ БЛОК
5	СЦЕНА
6	ФЕСТИВАЛЬНАЯ ПЛОЩАДЬ
7	КАБИНЫ ДЛЯ ПЕРЕОДЕВАНИЯ
8	СПАСАТЕЛЬНАЯ ВЫШКА
9	УДОБНЫЕ СПУСКИ НА ПЛЯЖ
10	СТАЦИОНАРНЫЙ КЕМПИНГ С КОММУНИКАЦИЯМИ
11	ПАРКОВКА КЕМПИНГА
12	ПРУД
13	ПРОКАТ ПАЛОТОЧНОГО ОБОРУДОВАНИЯ
14	ПАЛОТОЧНЫЙ ГОРОДОК
15	СУЩЕСТВУЮЩАЯ КАНАЛИЗАЦИОННАЯ НАСОСНАЯ СТАНЦИЯ
16	МЕСТА ДЛЯ ПЕРЕДВИЖНОГО КЕМПИНГА
17	ТОРГОВЫЕ ПАВИЛЬОНЫ И КАФЕ
18	ЛЕТНЯЯ ЛОТОЧНАЯ ТОРГОВЛЯ
19	МЕЛИОРАТИВНАЯ КАНАВА - БАРЬЕР ДЛЯ СТИХИЙНОГО ВЫЕЗДА МАШИН
20	ФЕРМЕРСКИЕ УГОДИЯ
21	ТЕРРИТОРИЯ ООО ГАЗПРОМ





БЕЗОПАСНЫЙ ПЛЯЖ С ВОЗМОЖНОСТЬЮ ПРОВЕДЕНИЯ ФЕСТИВАЛЕЙ НА ОТКРЫТОМ ВОЗДУХЕ



- 1 СЦЕНА
- 3 ЛЕТНЯЯ ЛОТЧНАЯ ТОРГОВЛЯ
- 5 СПАСАТЕЛЬНАЯ ВЫШКА
- 2 САНИТАРНЫЙ БЛОК
- 4 ТОРГОВЫЕ ПАВИЛЬОНЫ И КАФЕ
- 6 ПЛЮЖНЫЕ РАЗДЕВАЛКИ
- 7 УДОБНЫЕ СПУСКИ НА ПЛЯЖ

ПАЛАТОЧНЫЙ ГОРОДОК И ПЕРЕДВИЖНОЙ КЕМПИНГ



- 1 АВТОПАРКОВКА НА 400 МАШИН
- 3 МУСОРНЫЕ КОНТЕЙНЕРЫ С ЗАЩИТОЙ ОТ ВЕТРА
- 5 ПАЛАТОЧНЫЙ ГОРОДОК
- 2 МЕСТА ДЛЯ ПЕРЕДВИЖНОГО КЕМПИНГА
- 4 ПРОКАТ ПАЛАТОЧНОГО ОБОРУДОВАНИЯ

ИСПОЛЬЗОВАНИЕ СЦЕНЫ ДЛЯ ПРОВЕДЕНИЯ СЕАНСОВ АВТОКИНО НА ФОНЕ МОРСКОГО ПОБЕРЕЖЬЯ



- 1 АВТОПАРКОВКА НА 400 МАШИН
- 3 СЦЕНА
- 5 ТОРГОВЫЕ ПАВИЛЬОНЫ И КАФЕ
- 2 САНИТАРНЫЙ БЛОК
- 4 ЛЕТНЯЯ ЛОТЧНАЯ ТОРГОВЛЯ



спуски и слипы *



- спуск у морю (сущ.)
- спуск у морю, требующий капитального ремонта (сущ.)
- спуск у морю (перспективный)
- слип (перспективный)
- слип (сущ.)



спуски и слипы *



- спуск у моря (сущ.)
- спуск у моря, требующий капитального ремонта (сущ.)
- спуск у моря (перспективный)
- слип (перспективный)
- слип (сущ.)

ОБЩЕСТВЕННЫЕ ПРОСТРАНСТВА. ПАРКИ И ЗОНЫ ОТДЫХА



* концепция и данные предварительные



ПАРК «МУЗА» * (г. Светлогорск)

В ходе его реализации предполагается выполнить работы по инвентаризации деревьев, очистке участка, созданию дренажной системы, прокладке 7 пешеходных и велосипедных дорожек общей протяженностью около 2,5 километров, обустройству досуговых и спортивных площадок. В рамках формирования творческой среды будут созданы такие объекты, как «Тропа художника», «Тропа музыканта», «Зеркальная поляна», площадки для выставок и пленэров, танцевальная площадка, открытая эстрада, летнее кафе, детские аттракционы и места для семейного отдыха. Предусмотрены точки освещения и зоны свободного wi-fi. Одним из главных условий проекта является запрет на вырубку деревьев. Создание городского парка творчества «Муза» в Светлогорске послужит увеличению туристической привлекательности города-курорта.

ТЕХНИКО-ЭКОНОМИЧЕСКИЕ ПОКАЗАТЕЛИ

Общая площадь участка = 0,31 га

Объем инвестиций = 127 млн руб.

СРОКИ РЕАЛИЗАЦИИ ПРОЕКТА

	2019
Реализация проекта (строительство)	

Территория музыкантов - амфитеатр



Детская площадка



Беседки



Территория художников - полуротонда



Спортивная площадка



Качели





ПАРК «ГЕОРГЕНСВАЛЬДЕ» * (г. Светлогорск)



СРОКИ РЕАЛИЗАЦИИ ПРОЕКТА

	2020	2021
Реализация проекта (строительство)		

«ЛИСТВЕННИЧНЫЙ ПАРК» * (г. Светлогорск)

2 очередь
Замена дорожного покрытия,
установка ограждения и сцены
Программа приграничного
сотрудничества



СРОКИ РЕАЛИЗАЦИИ ПРОЕКТА

	2019	2020
Реализация проекта (строительство)		

Общественные пространства. Парки и зоны отдыха



ПРИВОКЗАЛЬНАЯ ПЛОЩАДЬ * (г. Зеленоградск)

В рамках реализации проекта по реконструкции Привокзальной площади города будет создана продуманная система озеленения, пешеходных дорожек и архитектурных объектов. Появится картинная галерея, в которой можно будет приобрести работы местных художников и ремесленников. А ещё на Привокзальной площади установят "Древо знаний" с точкой бесплатного Wi-Fi и построят многофункциональный торговый и культурно-развлекательный центр.



ТЕХНИКО-ЭКОНОМИЧЕСКИЕ ПОКАЗАТЕЛИ

Общая площадь участка = 0,37 га
Объем инвестиций = 275 млн руб.



СРОКИ РЕАЛИЗАЦИИ ПРОЕКТА

	2019
Реализация проекта (строительство)	



Общественные пространства. Парки и зоны отдыха

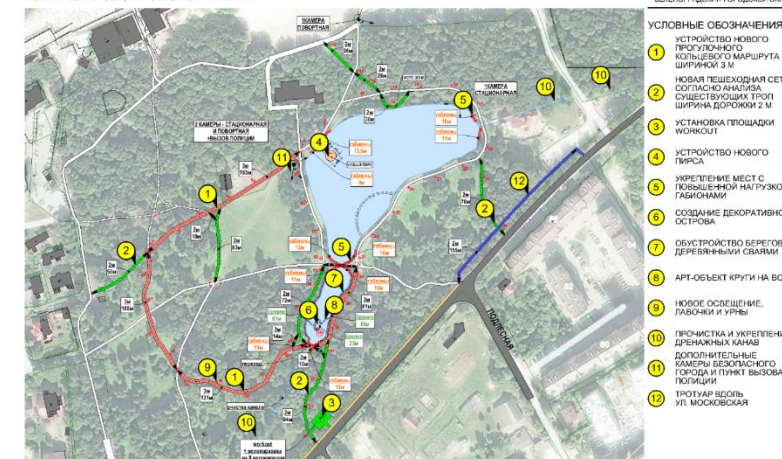


ПАРК * (г. Зеленоградск)

Согласно проекту, в парке появятся закольцованная пешеходная дорожка шириной в три метра, площадка для воркаута, новые лавочки и камеры безопасного города, а также кнопки вызова полиции. Водоём украсят арт-объектом и декоративным островом, а берега укрепят деревянными сваями.

ГОСУДАРСТВЕННАЯ ПРОГРАММА «ФОРМИРОВАНИЕ СОВРЕМЕННОЙ ГОРОДСКОЙ СРЕДЫ» В ЗЕЛЕНГРАДСКОМ ГОРОДСКОМ ОКРУГЕ НА 2019 ГОД

ПАРК В ЗЕЛЕНГРАДСКЕ
ПЛАН БЛАГОУСТРОЙСТВА ПАРКА



- УСЛОВНЫЕ ОБОЗНАЧЕНИЯ
- 1 УСТРОЙСТВО НОВОГО ПРОСТОЯНОГО КОЛЬЦЕВОГО МАРШРУТА ШИРИНОЙ 3 М
 - 2 НОВАЯ ПЕШЕХОДНАЯ СЕТЬ СОГЛАСНО АНАЛИЗУ СУЩЕСТВУЮЩИХ ТРОП ШИРИНОЙ ДОРОЖКИ 2 М
 - 3 УСТАНОВКА ПЛОЩАДИ WOKKOUT
 - 4 УСТРОЙСТВО НОВОГО ПИРСА
 - 5 УКРЕПЛЕНИЕ МЕСТ С ПОВЫШЕННОЙ НАГРУЗКОЙ ГАБИОМАМИ
 - 6 СОЗДАНИЕ ДЕКОРАТИВНОГО ОСТРОВА
 - 7 ОБОРУДОВАНИЕ БЕРЕГОВ ДЕРЕВЯННЫМИ СВАЯМИ
 - 8 АРТ-ОБЪЕКТ КРУГИ НА ВОДЕ
 - 9 НОВОЕ ОСВЕЩЕНИЕ: ЛАВЧКИ И УРНЫ
 - 10 ПРОЧИСТКА И УКРЕПЛЕНИЕ ДРЕНАЖНЫХ КАНАВ ДОПОЛНИТЕЛЬНЫЕ КАМЕРЫ БЕЗОПАСНОГО ГОРОДА И ПУНКТ ВЫЗОВА ПОЛИЦИИ
 - 11 ТРОТУАР ВДОЛЬ УЛ. МОСКОВСКАЯ

ТЕХНИКО-ЭКОНОМИЧЕСКИЕ ПОКАЗАТЕЛИ

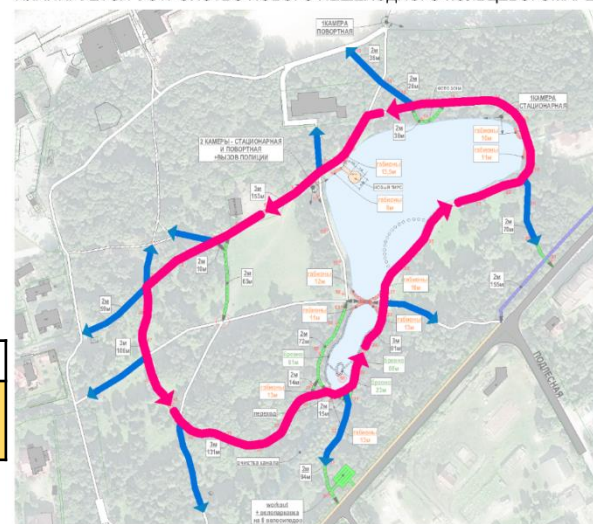
Объем инвестиций = 24,7 млн руб.

СРОКИ РЕАЛИЗАЦИИ ПРОЕКТА

	2019
Реализация проекта (строительство)	

ГОСУДАРСТВЕННАЯ ПРОГРАММА «ФОРМИРОВАНИЕ СОВРЕМЕННОЙ ГОРОДСКОЙ СРЕДЫ» В ЗЕЛЕНГРАДСКОМ ГОРОДСКОМ ОКРУГЕ НА 2019 ГОД

ПАРК В ЗЕЛЕНГРАДСКЕ
ПЛАНИРУЕТСЯ УСТРОЙСТВО НОВОГО ПЕШЕХОДНОГО КОЛЬЦЕВОГО МАРШРУТА



ГОСУДАРСТВЕННАЯ ПРОГРАММА «ФОРМИРОВАНИЕ СОВРЕМЕННОЙ ГОРОДСКОЙ СРЕДЫ» В ЗЕЛЕНГРАДСКОМ ГОРОДСКОМ ОКРУГЕ НА 2019 ГОД

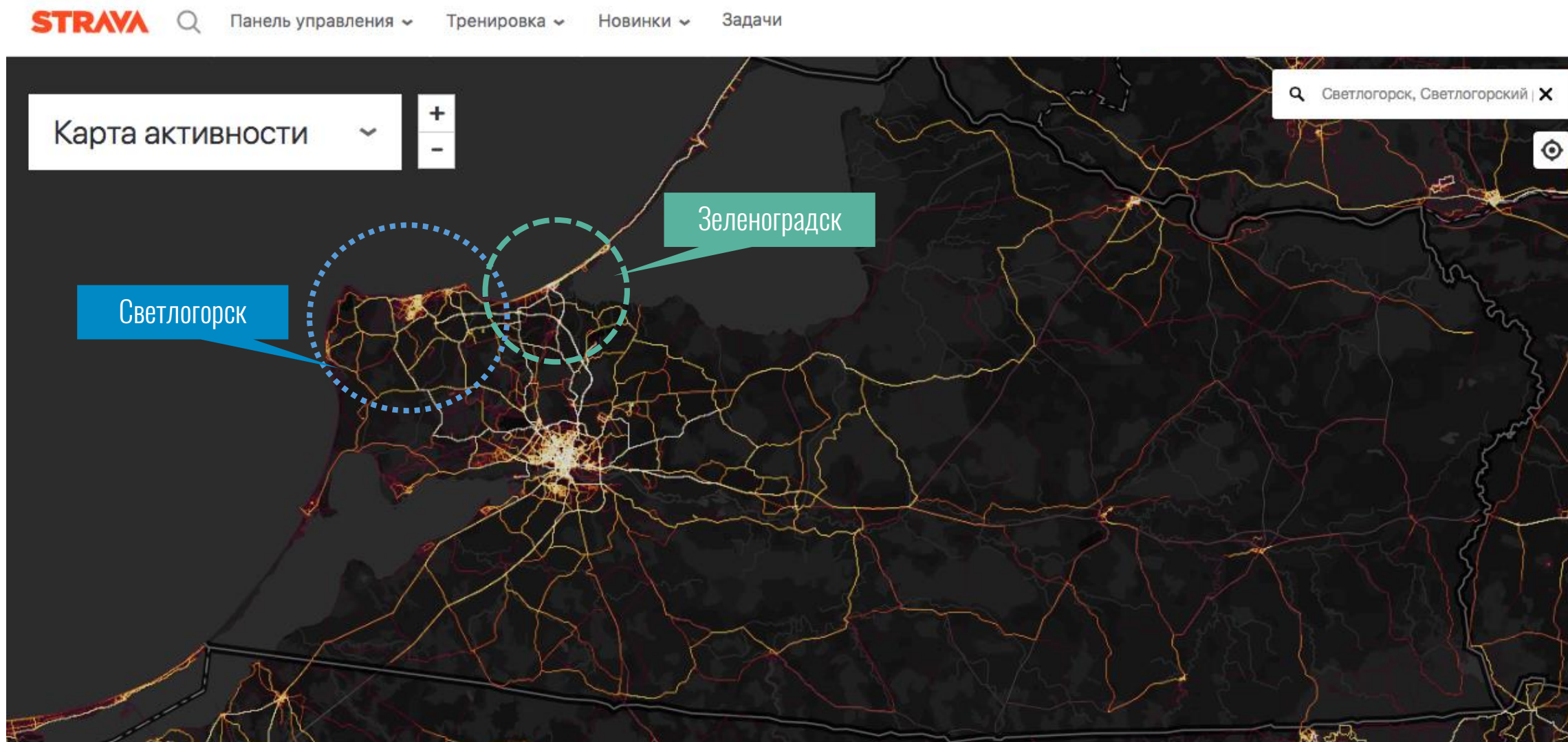
ПАРК В ЗЕЛЕНГРАДСКЕ
ЭЛЕМЕНТЫ БЛАГОУСТРОЙСТВА



СПОРТИВНАЯ ИНФРАСТРУКТУРА



* концепция и данные предварительные





МЕЖДУНАРОДНЫЙ МОЛОДЕЖНЫЙ СПОРТИВНЫЙ ЦЕНТР КГТУ «ЗВЕЗДА БАЛТИКИ» *

Создание современной спортивной инфраструктуры мирового уровня на побережье Балтийского моря в курортной зоне города Светлогорска (пос. Отрадное) для развития студенческого и молодежного спорта в России.

УЧАСТНИКИ ПРОЕКТА:

КГТУ

Международный студенческий футбольный Союз

Национальная студенческая футбольная лига России

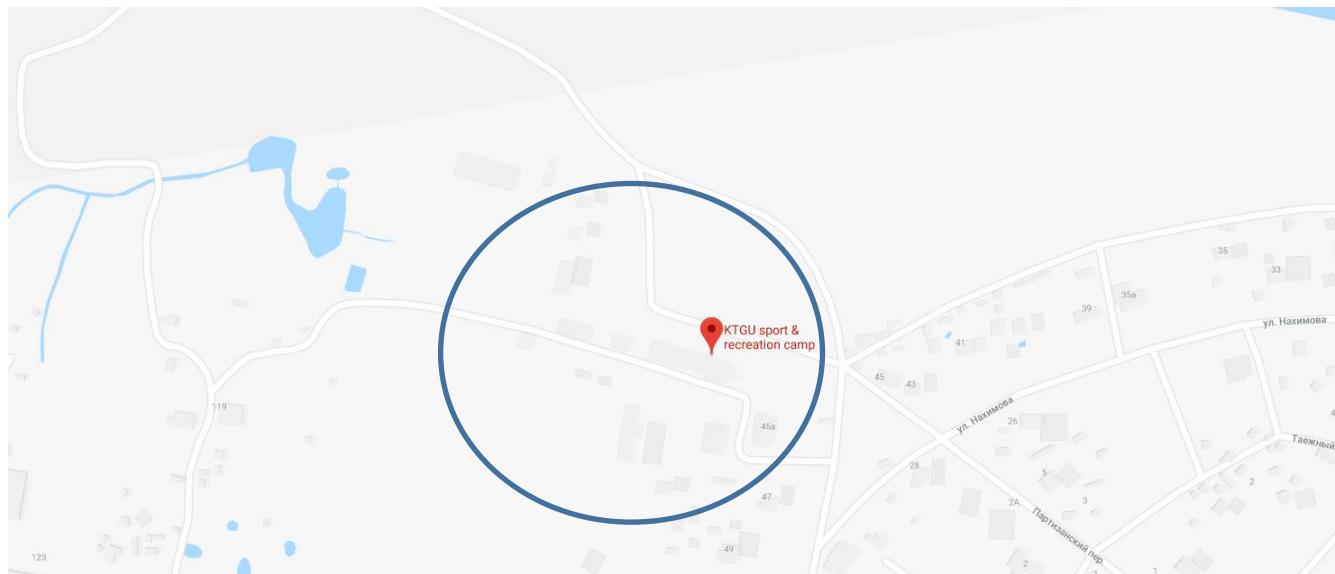
ТЕХНИКО-ЭКОНОМИЧЕСКИЕ ПОКАЗАТЕЛИ

Общая площадь участка – 4 га

Инженерные коммуникации –

централизованные сети энергоснабжения, водоснабжения, отопления и канализации

СРОКИ РЕАЛИЗАЦИИ ПРОЕКТА НЕ ОПРЕДЕЛЕНЫ





МЕЖДУНАРОДНЫЙ МОЛОДЕЖНЫЙ СПОРТИВНЫЙ ЦЕНТР КГТУ «ЗВЕЗДА БАЛТИКИ» *

ОБЪЕКТЫ ИНФРАСТРУКТУРЫ ГОСТИНИЧНО-МЕДИЦИНСКИЙ КОМПЛЕКС:

- Гостиница (4-5 ****) – 750 мест.
- Медицинско-реабилитационный центр
- Конференц-зал – 1500 мест.
- Выставочные площадки – 1200 м²
- Крытый манеж
- Плавательный бассейн
- Футбольный стадион
- Аквапарк «Робинзон»





ОБЪЕКТЫ БФУ ИМ. И.КАНТА НА ПОБЕРЕЖЬЕ

База отдыха в пос. Отрадное

Площадь – 600 кв.м.

Вместимость – 30 человек

Приоритетные виды спорта: пляжный волейбол



База учебных практик БФУ им. И. Канта

Площадь участка – 13 тыс кв м.

Вместимость – до 60 человек (после реконструкции)

Приоритетные виды спорта: пляжный волейбол, водные виды спорта





ПЕРСПЕКТИВНЫЕ СПОРТИВНЫЕ ОБЪЕКТЫ В ПРИБРЕЖНЫХ ГОРОДАХ *

ЗЕЛЕНОГРАДСК

- стадион для пляжных видов спорта
- площадка для занятий воркаутом
- зал единоборств



СВЕТЛОГОРСК

- Спортивная площадка с легкоатлетическим ядром (стадион) , ул.Яблонева
- Площадка для занятий воркаутом (пос.Приморье).



ПИОНЕРСКИЙ

- Стадион на 500 мест (ул. Рензаева).
- Площадка для занятий воркаутом (ул.Рензаева).



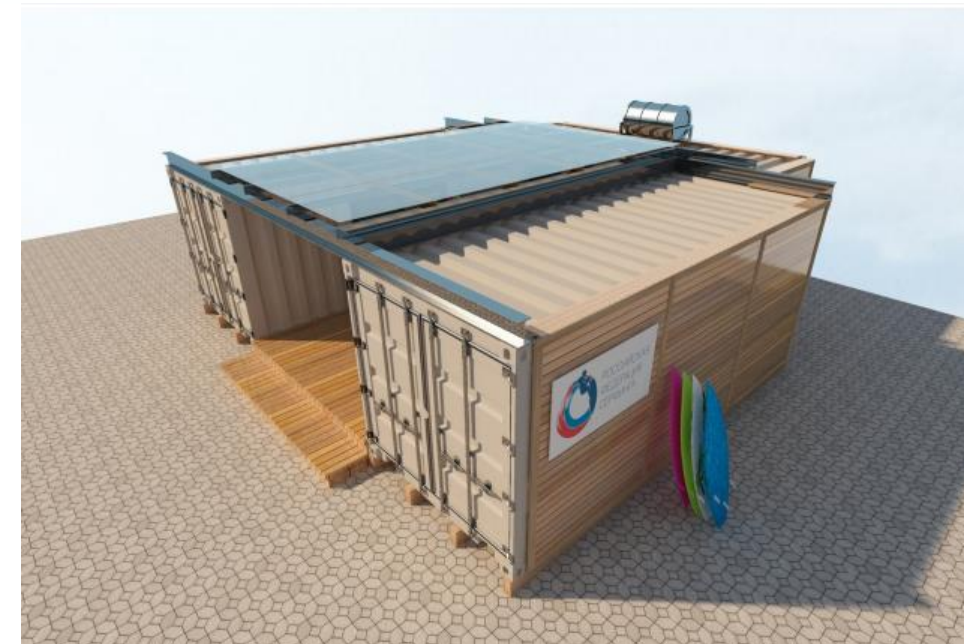


ШКОЛА СЕРФИНГА “KÖNIG SURF CLUB” *

Спортивный объект представляет собой комплекс, в основе которого 3 морских контейнера (для быстрого возведения), отделка которых выдержана в стиле серферских центров, часто встречающихся в Европе. На основе этой спортивной базы будет организована детская школа серфинга для обучения детей.

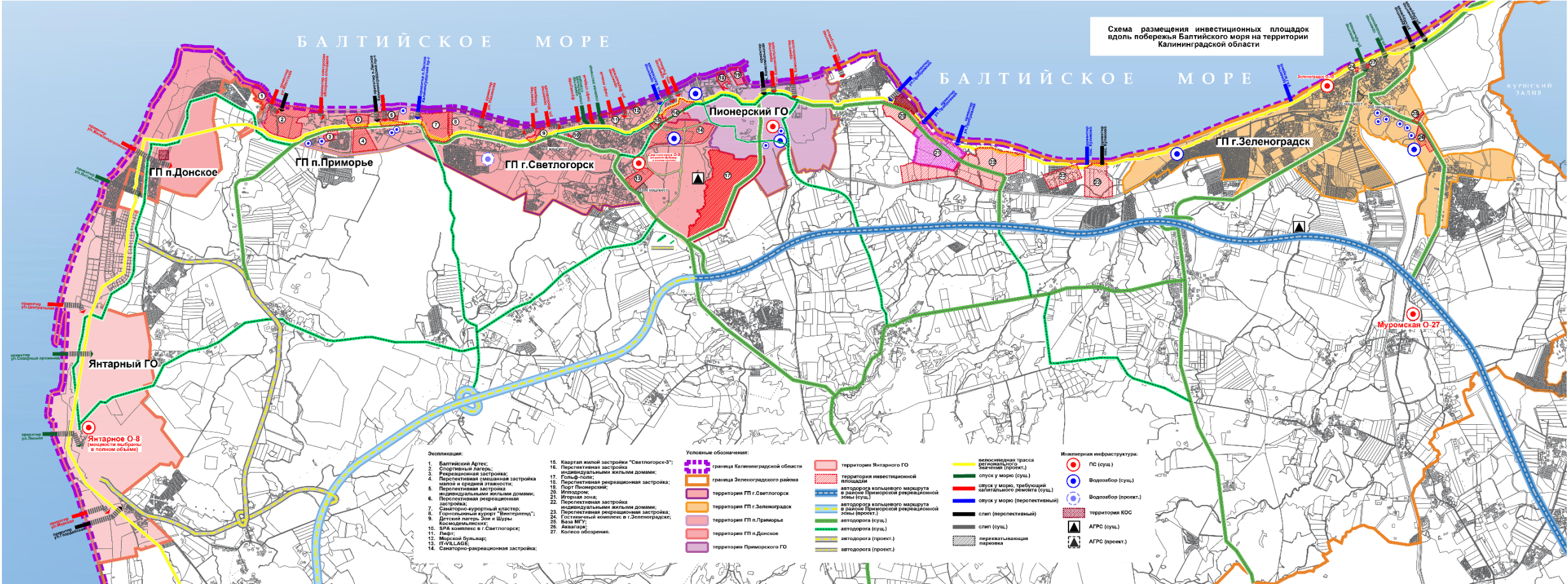
База серфинга имеет целью предоставить следующие возможности:

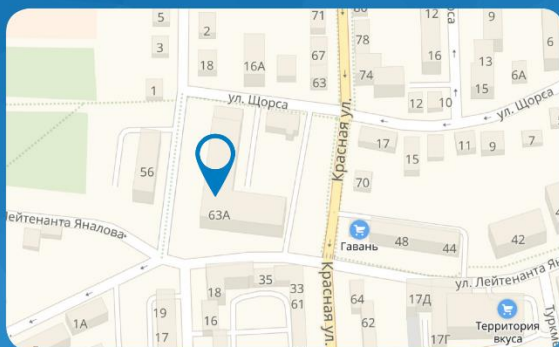
- переодевание,
- хранение снаряжения,
- душ/туалет,
- проведение теоретических лекций,
- организация детской школы,
- проведение “социальных” занятий: группы детей из детских домов, работа с инвалидами,
- услуги небольшой кофейни с возможностью питания,
- организационная база при проведении соревнований различного уровня (брифинг спортсменов, пресс-конференции, награждение).



СРОКИ РЕАЛИЗАЦИИ ПРОЕКТА

	2019
Реализация проекта (строительство)	





📍 236022, Калининград,
Ул. Красная, 63А

🌐 www.kgd-rdc.ru

✉ office@kgd-rdc.ru

📞 +7 (4012) 67-39-39

