



**АГЕНТСТВО ПО АРХИТЕКТУРЕ,
ГРАДОСТРОЕНИЮ И ПЕРСПЕКТИВНОМУ РАЗВИТИЮ
КАЛИНИНГРАДСКОЙ ОБЛАСТИ**

П Р И К А З

от 23 ноября 2020 года № 505
Калининград

**Об утверждении документации по планировке территории,
предусматривающей размещение линейного объекта
регионального значения**

Рассмотрев обращение государственного бюджетного учреждения Калининградской области «Балтберегозащита», в соответствии с частями 3, 15 статьи 45, частью 2 статьи 57 Градостроительного кодекса Российской Федерации, статьей 14 Закона Калининградской области от 05 июля 2017 года № 89 «О градостроительной деятельности на территории Калининградской области», заключением Агентства по архитектуре, градостроению и перспективному развитию Калининградской области от 22 октября 2020 года № 14659 «О соответствии документации по планировке территории, предусматривающей размещение линейного объекта регионального значения требованиям, установленным частью 10 статьи 45 Градостроительного кодекса Российской Федерации и заданием на подготовку документации по планировке территории» п р и к а з ы в а ю :

1. Утвердить прилагаемые основные части проекта планировки территории с проектом межевания в его составе, предусматривающего размещение линейного объекта регионального значения **«Строительство пляжеудерживающих сооружений в районе пос. Отрадное – г. Светлогорск, Калининградская область (2 этап. Строительство пляжеудерживающих сооружений и волногасящих пляжей)».** **(Корректировка)** (далее – документация по планировке территории).

2. Отделу документации по планировке территории Агентства по архитектуре, градостроению и перспективному развитию Калининградской области (И.А. Марковой):

- 1) обеспечить хранение документации по планировке территории;
- 2) направить документацию по планировке территории в администрацию муниципального образования «Светлогорский городской округ» Калининградской области, применительно к территории которого

осуществлялась его подготовка, в течение семи дней со дня вступления в силу настоящего приказа;

3) в течение семи дней со дня вступления в силу настоящего приказа разместить документацию по планировке территории в информационной системе обеспечения градостроительной деятельности;

4) в течение пяти дней со дня вступления в силу настоящего приказа обеспечить размещение документации по планировке территории на интернет-странице Агентства по архитектуре, градостроению и перспективному развитию Калининградской области в информационно-телекоммуникационной сети «Интернет» по адресу: <https://aggrad.gov39.ru>.

3. Приказ вступает в силу по истечении десяти дней после его официального опубликования.

Руководитель (директор)



В.Л. Касьянова

УТВЕРЖДЕН
приказом Агентства по архитектуре,
градостроению и перспективному
развитию Калининградской области
от 23 ноября 2020 года № 505

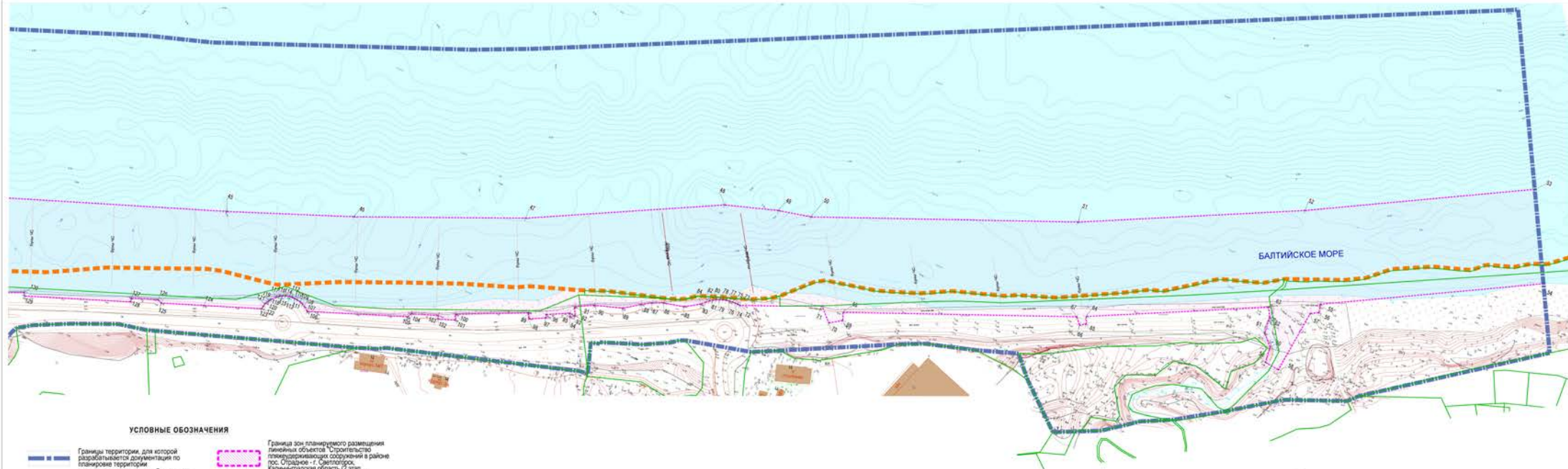
ПРОЕКТ ПЛАНИРОВКИ ТЕРРИТОРИИ С ПРОЕКТОМ МЕЖЕВАНИЯ
В ЕГО СОСТАВЕ, ПРЕДУСМАТРИВАЮЩИЙ РАЗМЕЩЕНИЕ ЛИНЕЙНОГО
ОБЪЕКТА РЕГИОНАЛЬНОГО ЗНАЧЕНИЯ
**«СТРОИТЕЛЬСТВО ПЛЯЖЕУДЕРЖИВАЮЩИХ СООРУЖЕНИЙ В
РАЙОНЕ ПОС. ОТРАДНОЕ – Г.СВЕТЛОГОРСК, КАЛИНИНГРАДСКАЯ
ОБЛАСТЬ (2 ЭТАП: СТРОИТЕЛЬСТВО ПЛЯЖЕУДЕРЖИВАЮЩИХ
СООРУЖЕНИЙ И ВОЛНОГАСЯЩИХ ПЛЯЖЕЙ)».**
(КОРРЕКТИРОВКА)

ПРОЕКТ ПЛАНИРОВКИ ТЕРРИТОРИИ С ПРОЕКТОМ МЕЖЕВАНИЯ
В ЕГО СОСТАВЕ, ПРЕДУСМАТРИВАЮЩИЙ РАЗМЕЩЕНИЕ ЛИНЕЙНОГО
ОБЪЕКТА РЕГИОНАЛЬНОГО ЗНАЧЕНИЯ
**«СТРОИТЕЛЬСТВО ПЛЯЖЕУДЕРЖИВАЮЩИХ СООРУЖЕНИЙ В
РАЙОНЕ ПОС. ОТРАДНОЕ – Г.СВЕТЛОГОРСК, КАЛИНИНГРАДСКАЯ
ОБЛАСТЬ (2 ЭТАП: СТРОИТЕЛЬСТВО ПЛЯЖЕУДЕРЖИВАЮЩИХ
СООРУЖЕНИЙ И ВОЛНОГАСЯЩИХ ПЛЯЖЕЙ)».**
(КОРРЕКТИРОВКА)

ОСНОВНАЯ ЧАСТЬ ПРОЕКТА ПЛАНИРОВКИ ТЕРРИТОРИИ

РАЗДЕЛ 1. ГРАФИЧЕСКАЯ ЧАСТЬ

ЧЕРТЕЖ ПЛАНИРОВКИ ТЕРРИТОРИИ



УСЛОВНЫЕ ОБОЗНАЧЕНИЯ

- Границы территории, для которой разрабатывается документация по планировке территории
- граница муниципального образования "Светлогорский городской округ"
- граница населённого пункта г. Светлогорск
- Граница зон планируемого размещения линейных объектов "Строительство плавучих объектов в районе пос. Стрелочное г. Светлогорск, Калининградской область (4 этап. Строительство плавучих объектов и волногасящих пляжей)"
- Границы земельных участков (по сведениям Росреестра)

17

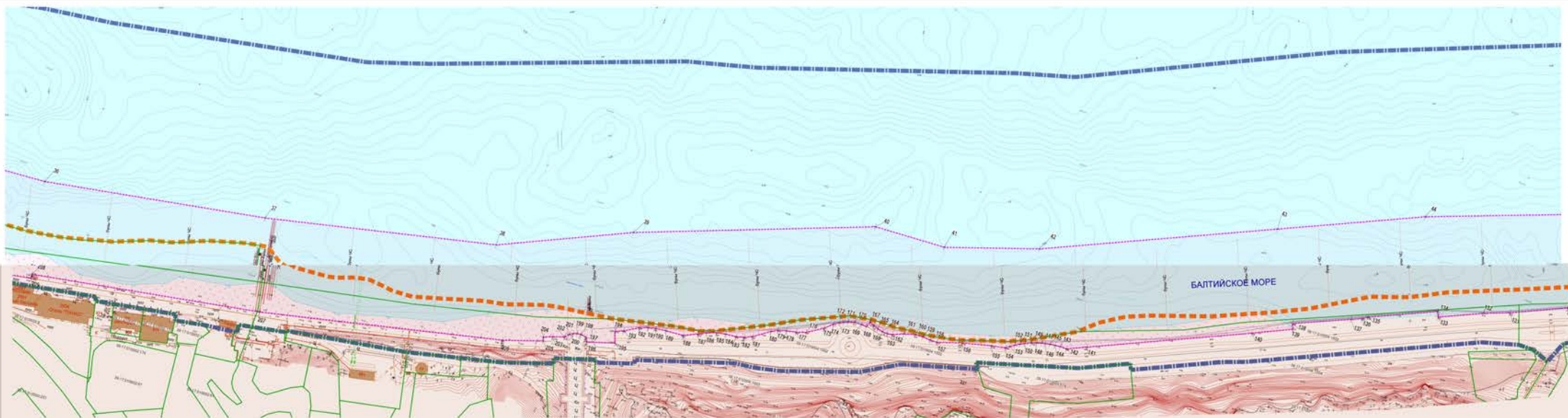
Номер характерной (поворотной, начала и окончания) точки границы зон (зона) планируемого размещения линейного объекта в ведомости координат





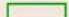
№	Ист. уч.	Лист	Масш.	Лист	Дата
Деполн.	Калина Д.С.	08.20			
ГЛП	Черныш В.А.	08.20			
Изм.	Черныш В.А.	08.20			
Исполн.	Черныш В.А.	08.20			


Заказчик: Государственное бюджетное учреждение Калининградской области ГБУ КГО "Балтийскоеморепорт"		Итого:	17
Исполнитель: ООО "Светлогорский морской порт"		Графическая часть:	17/17
Содержание: Опорная часть проекта планировки территории		Текстовая часть:	17/17
Число границ зон планируемого размещения линейного объекта: М 1:1000		ООО "Светлогорский морской порт"	

Формат: А3 (180x240)



УСЛОВНЫЕ ОБОЗНАЧЕНИЯ

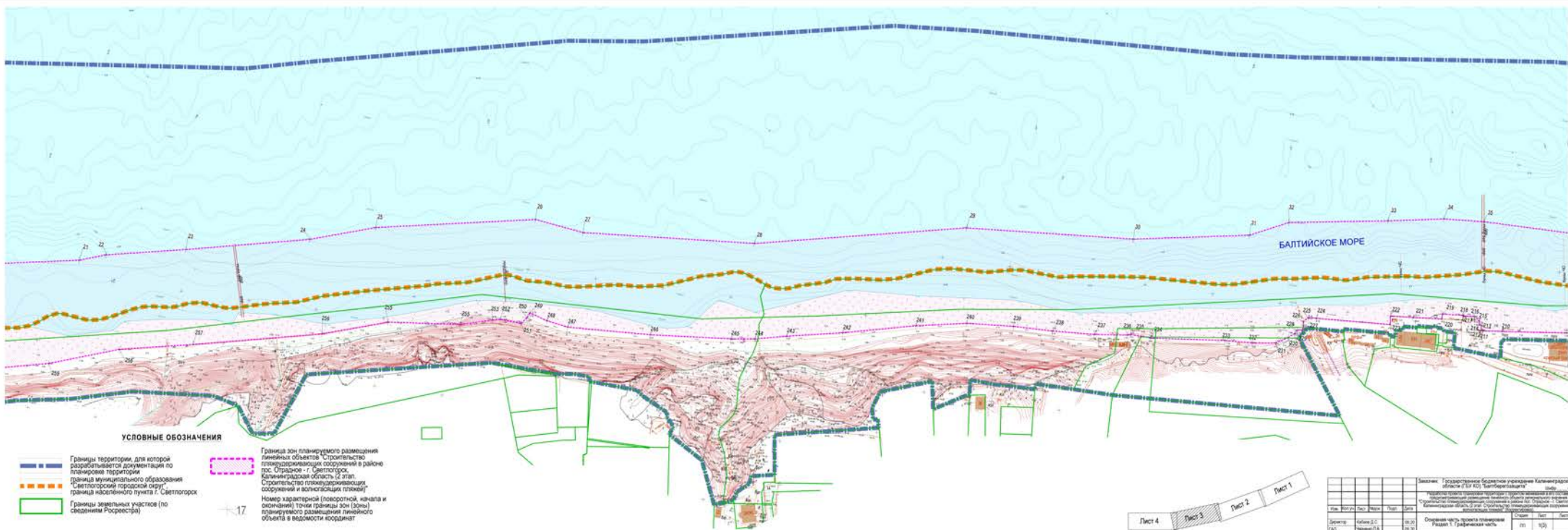
-  Границы территории, для которой разрабатывается документация по планировке территории
-  границы муниципального образования "Светлогорский городской округ", граница населенного пункта г. Светлогорск
-  Границы земельных участков (по сведениям Росреестра)

-  Границы зон планируемого размещения линейных объектов "Строительство плескостерживающих сооружений в районе пос. Отрадное - г. Светлогорск, Калининградской области (с загл. "Строительство плескостерживающих сооружений и волногасящих плетей")
- № номер характерной (поворотной, начала и окончания) точки границы зон (зона) планируемого размещения линейного объекта в ведомости координат

17



		Заказчик: Государственное бюджетное учреждение Калининградской области (ФГУ) "Светлогорскнавигация"			
		Исполнитель: ООО "Светлогорскнавигация"			
		Содержание: Проект планировки территории и градостроительный регламент территории планируемого размещения линейного объекта "Строительство плескостерживающих сооружений и волногасящих плетей" в районе пос. Отрадное - г. Светлогорск, Калининградской области (с загл. "Строительство плескостерживающих сооружений и волногасящих плетей")			
№	Итого	Лист	Масштаб	Лист	Дата
1	1	Лист 1	1:500	1	09.03
2	2	Лист 2	1:500	2	09.03
3	3	Лист 3	1:500	3	09.03
4	4	Лист 4	1:500	4	09.03
		Итого		4	09.03



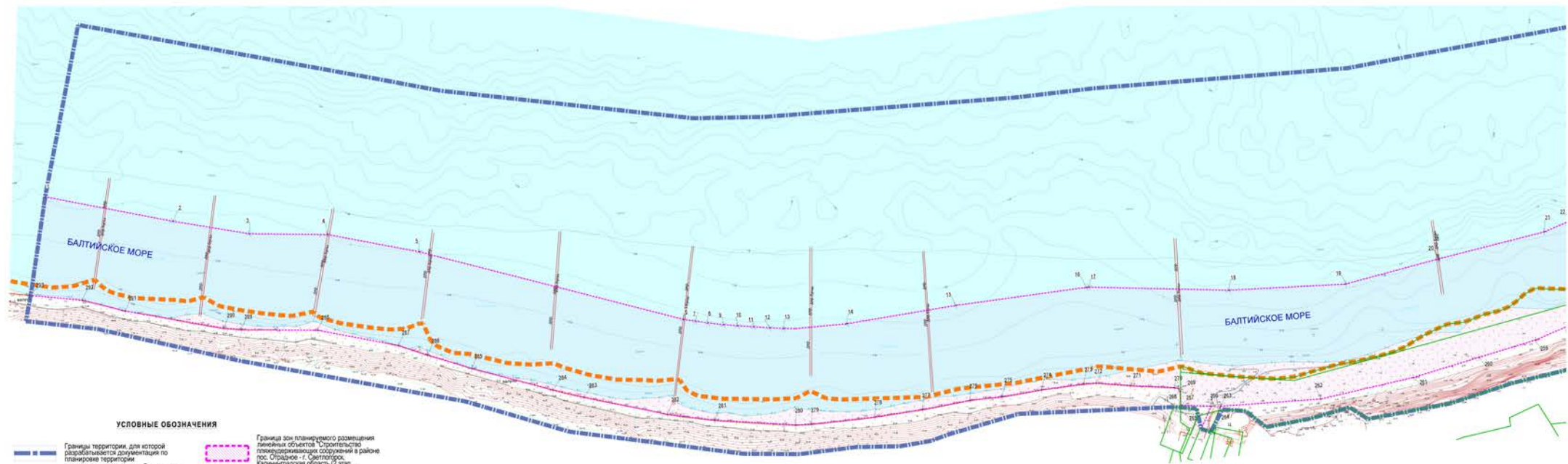
УСЛОВНЫЕ ОБОЗНАЧЕНИЯ

- Границы территории, для которой разрабатывается документация по планировке территории
 - граница муниципального образования «Светлогорский городской округ», граница населенного пункта г. Светлогорск
 - Границы земельных участков (по сведениям Росреестра)
 - Граница зон планируемого размещения линейных объектов «Строительство объектов благоустройства территории в районе пос. Отрадное г. Светлогорск, Калининградская область (2 этап. Строительство благоустройства территории и волнозащитных плетней)»
- + 17
- Номер характерной (поворотной, начала и окончания) точки границы зон (зона) планируемого размещения линейного объекта в ведомости координат

Лист 4
Лист 3
Лист 2
Лист 1

№ п/п	№ уч. участка	Лист	Масштаб	План	Дата
1					
2					
3					
4					
5					
6					
7					
8					
9					
10					
11					
12					
13					
14					
15					
16					
17					
18					
19					
20					
21					
22					
23					
24					
25					
26					
27					
28					
29					
30					
31					
32					
33					
34					
35					
36					
37					
38					
39					
40					
41					
42					
43					
44					
45					
46					
47					
48					
49					
50					
51					
52					
53					
54					
55					
56					
57					
58					
59					
60					
61					
62					
63					
64					
65					
66					
67					
68					
69					
70					
71					
72					
73					
74					
75					
76					
77					
78					
79					
80					
81					
82					
83					
84					
85					
86					
87					
88					
89					
90					
91					
92					
93					
94					
95					
96					
97					
98					
99					
100					

Заказчик: Государственное бюджетное учреждение Калининградской области ГБУ «Светлогорскгазотеплоэнерго»
 Наименование проекта: «Планировка территории в районе пос. Отрадное г. Светлогорск, Калининградская область (2 этап. Строительство благоустройства территории и волнозащитных плетней)»
 Основание: Проект планировки территории № 01-03/2024-01/001/2024
 Часть границ зоны планируемого размещения линейного объекта М 1:1000
 ООО «Спец. инженерные технологии»
 Калининград



УСЛОВНЫЕ ОБОЗНАЧЕНИЯ

- Границы территории, для которой разрабатывается документация по планировке территории
- граница муниципального образования "Светлогорский городской округ"
- граница населённого пункта г. Светлогорск
- Границы земельных участков (по сведениям Росреестра)
- Граница зон планируемого размещения линейных объектов "Строительство плескучерезирующих сооружений в районе пос. Стрелочное - г. Светлогорск, Калининградская область (4 этап. Строительство плескучерезирующих сооружений и волногасящих пляжей)"
- 17 Номер характерной (поворотной, начала и окончательной) точки границы зон (зона) планируемого размещения линейного объекта в ведомости координат



Заказчик: Государственное бюджетное учреждение Калининградской области ГБУ «Балтийское море»				
Исполнитель: ООО «Светлогорский проект»				
№	Итого	Лист	Всего	Лист
1	1	1	1	1
2	2	2	2	2
3	3	3	3	3
4	4	4	4	4
5	5	5	5	5
6	6	6	6	6
7	7	7	7	7
8	8	8	8	8
9	9	9	9	9
10	10	10	10	10
11	11	11	11	11
12	12	12	12	12
13	13	13	13	13
14	14	14	14	14
15	15	15	15	15
16	16	16	16	16
17	17	17	17	17
18	18	18	18	18
19	19	19	19	19
20	20	20	20	20
21	21	21	21	21
22	22	22	22	22
23	23	23	23	23
24	24	24	24	24
25	25	25	25	25
26	26	26	26	26
27	27	27	27	27
28	28	28	28	28
29	29	29	29	29
30	30	30	30	30
31	31	31	31	31
32	32	32	32	32
33	33	33	33	33
34	34	34	34	34
35	35	35	35	35
36	36	36	36	36
37	37	37	37	37
38	38	38	38	38
39	39	39	39	39
40	40	40	40	40
41	41	41	41	41
42	42	42	42	42
43	43	43	43	43
44	44	44	44	44
45	45	45	45	45
46	46	46	46	46
47	47	47	47	47
48	48	48	48	48
49	49	49	49	49
50	50	50	50	50
51	51	51	51	51
52	52	52	52	52
53	53	53	53	53
54	54	54	54	54
55	55	55	55	55
56	56	56	56	56
57	57	57	57	57
58	58	58	58	58
59	59	59	59	59
60	60	60	60	60
61	61	61	61	61
62	62	62	62	62
63	63	63	63	63
64	64	64	64	64
65	65	65	65	65
66	66	66	66	66
67	67	67	67	67
68	68	68	68	68
69	69	69	69	69
70	70	70	70	70
71	71	71	71	71
72	72	72	72	72
73	73	73	73	73
74	74	74	74	74
75	75	75	75	75
76	76	76	76	76
77	77	77	77	77
78	78	78	78	78
79	79	79	79	79
80	80	80	80	80
81	81	81	81	81
82	82	82	82	82
83	83	83	83	83
84	84	84	84	84
85	85	85	85	85
86	86	86	86	86
87	87	87	87	87
88	88	88	88	88
89	89	89	89	89
90	90	90	90	90
91	91	91	91	91
92	92	92	92	92
93	93	93	93	93
94	94	94	94	94
95	95	95	95	95
96	96	96	96	96
97	97	97	97	97
98	98	98	98	98
99	99	99	99	99
100	100	100	100	100

**ПРОЕКТ ПЛАНИРОВКИ ТЕРРИТОРИИ С ПРОЕКТОМ МЕЖЕВАНИЯ
В ЕГО СОСТАВЕ, ПРЕДУСМАТРИВАЮЩИЙ РАЗМЕЩЕНИЕ ЛИНЕЙНОГО
ОБЪЕКТА РЕГИОНАЛЬНОГО ЗНАЧЕНИЯ
«СТРОИТЕЛЬСТВО ПЛЯЖЕУДЕРЖИВАЮЩИХ СООРУЖЕНИЙ В
РАЙОНЕ ПОС. ОТРАДНОЕ – Г.СВЕТЛОГОРСК, КАЛИНИНГРАДСКАЯ
ОБЛАСТЬ (2 ЭТАП: СТРОИТЕЛЬСТВО ПЛЯЖЕУДЕРЖИВАЮЩИХ
СООРУЖЕНИЙ И ВОЛНОГАСЯЩИХ ПЛЯЖЕЙ)».
(КОРРЕКТИРОВКА)**

РАЗДЕЛ 2. ПОЛОЖЕНИЕ О РАЗМЕЩЕНИИ ЛИНЕЙНЫХ ОБЪЕКТОВ

1. Наименование, основные характеристики и назначение планируемых для размещения линейного объекта.

Наименование планируемого для размещения линейного объекта:

- линейный объект регионального значения «Строительство пляжеудерживающих сооружений в районе пос. Отрадное – г. Светлогорск, Калининградская область (2 этап. Строительство пляжеудерживающих сооружений и волногасящих пляжей)». (Корректировка).

Основные характеристики планируемого для размещения линейного объекта:

- пляжеудерживающее сооружение, намыв пляжа, берегоукрепление, берегозащиту планируется обеспечить устройством бун и волноломов;
- длина (протяжённость) берегозащитного сооружения с устройством бун, волноломов и с полосой намыва пляжа 4500,0 м;
- ширина полосы намыва пляжа, средняя, 55,0 м;
- количество бун 6, длина бун 90,0 м – 170,0 м; количество свайных волноломов 16, длина свайного волнолома 170,0 м – 190,0 м.

Основные характеристики планируемого для размещения линейного объекта могут быть изменены (уточнены), дополнены на стадии архитектурно-строительного проектирования, при условии, что места размещения конструкций линейного объекта не будут выходить за границы зон планируемого размещения, установленных проектом планировки территории.

Линейный объект регионального значения «Строительство пляжеудерживающих сооружений в районе пос. Отрадное – г. Светлогорск, Калининградская область (2 этап. Строительство пляжеудерживающих сооружений и волногасящих пляжей)». (Корректировка) планируется к размещению в целях сохранения и удержания пляжей, в целях предотвращения обрушения и сползания грунта на уклоне местности.

2. Перечень субъектов Российской Федерации, перечень муниципальных районов, городских округов в составе субъектов Российской Федерации, перечень поселений, населенных пунктов, внутригородских территорий городов федерального значения, на территориях которых устанавливаются зоны планируемого размещения линейного объекта.

Субъекты Российской Федерации: Калининградская область.

Муниципальные районы, городские округа: Светлогорский городской округ

Поселения: нет.

Населённые пункты: город Светлогорск.

На иных территориях размещение линейных объектов настоящим проектом планировки не планируется.

3. Перечень координат характерных точек границ зон планируемого размещения линейного объекта.

Границы зон планируемого размещения линейного объекта регионального значения «Строительство пляжеудерживающих сооружений в районе пос. Отрадное – г. Светлогорск, Калининградская область (2 этап. Строительство пляжеудерживающих сооружений и волногасящих пляжей)» (Корректировка) установлены в соответствии с требованиями постановления Правительства РФ от 12.05.2017 № 564 «Об утверждении Положения о составе и содержании проектов планировки территории, предусматривающих размещение одного или нескольких линейных объектов». При установлении границы зон планируемого размещения линейного объекта регионального значения «Строительство пляжеудерживающих сооружений в районе пос. Отрадное – г. Светлогорск, Калининградская область (2 этап. Строительство пляжеудерживающих сооружений и волногасящих пляжей)» (Корректировка) учтены проектные границы (плановое положение) конструкций пляжеудерживающих сооружений.

Перечень координат характерных точек границ зон планируемого размещения линейного объекта регионального значения «Строительство пляжеудерживающих сооружений в районе пос. Отрадное – г. Светлогорск, Калининградская область (2 этап. Строительство пляжеудерживающих сооружений и волногасящих пляжей)» (Корректировка) в г. Светлогорске приведён ниже:

Перечень координат характерных точек
границ зон планируемого размещения линейного объекта регионального значения
«Строительство пляжеудерживающих сооружений в районе пос. Отрадное –
г. Светлогорск, Калининградская область (2 этап. Строительство пляжеудерживающих
сооружений и волногасящих пляжей)». (Корректировка)

Номер точки	X	Y
1	1164535,64	381067,52
2	1164627,14	381042,96
3	1164682,08	381029,82
4	1164738,72	381025,11
5	1164804,66	381007,65
6	1164992,89	380944,47
7	1165010,61	380940,57
8	1165021,75	380938,52
9	1165032,15	380936,99
10	1165043,62	380935,40
11	1165055,24	380933,76
12	1165065,41	380932,56
13	1165073,44	380931,82
14	1165111,42	380932,61
15	1165191,23	380940,16
16	1165287,37	380946,45
17	1165289,23	380946,44
18	1165390,80	380936,76
19	1165475,82	380935,08
20	1165544,98	380948,53

21	1165622,93	380962,49
22	1165641,96	380969,08
23	1165699,41	380980,81
24	1165788,39	381000,49
25	1165835,22	381015,61
26	1165950,44	381037,25
27	1165986,34	381032,44
28	1166111,99	381041,45
29	1166264,63	381073,77
30	1166386,98	381082,02
31	1166470,95	381096,42
32	1166498,38	381109,53
33	1166570,23	381120,57
34	1166610,75	381127,50
35	1166640,08	381129,41
36	1166708,68	381129,64
37	1166872,42	381147,49
38	1167041,71	381174,24
39	1167136,62	381210,25
40	1167307,16	381262,36
41	1167360,19	381261,45
42	1167427,94	381279,15

43	1167592,93	381340,47
44	1167695,56	381378,61
45	1167929,34	381448,13
46	1168019,03	381476,73
47	1168138,19	381519,21
48	1168272,72	381578,90
49	1168311,43	381588,61
50	1168335,58	381592,45
51	1168521,95	381656,56
52	1168676,11	381722,09
53	1168829,71	381794,94
54	1168859,73	381731,64
55	1168710,31	381660,79
56	1168711,76	381654,70
57	1168705,82	381651,86
58	1168698,11	381604,71
59	1168687,17	381606,65
60	1168686,75	381618,35
61	1168679,51	381626,39
62	1168678,56	381639,43
63	1168675,47	381645,70
64	1168551,45	381593,04
65	1168553,41	381587,68
66	1168549,07	381585,25
67	1168545,03	381590,47
68	1168382,04	381534,41
69	1168383,79	381528,47
70	1168374,71	381523,39
71	1168365,67	381533,46
72	1168308,55	381512,98
73	1168306,73	381513,29
74	1168304,94	381513,46
75	1168302,98	381513,54
76	1168300,48	381513,43
77	1168297,98	381513,10
78	1168295,56	381512,56
79	1168293,25	381511,84
80	1168290,86	381510,87
81	1168288,64	381509,72
82	1168286,52	381508,38
83	1168284,38	381506,76
84	1168281,67	381504,14
85	1168270,27	381497,83
86	1168255,40	381495,42
87	1168247,32	381492,42
88	1168239,82	381488,46
89	1168228,38	381481,41
90	1168207,67	381476,18

91	1168194,69	381470,22
92	1168197,08	381463,97
93	1168196,82	381463,79
94	1168193,98	381461,91
95	1168192,90	381464,46
96	1168176,62	381457,56
97	1168177,70	381455,11
98	1168165,83	381450,16
99	1168164,23	381454,29
100	1168113,96	381434,80
101	1168115,36	381430,69
102	1168103,11	381426,99
103	1168102,33	381429,57
104	1168083,08	381423,81
105	1168081,56	381420,93
106	1168010,55	381399,25
107	1168007,28	381401,81
108	1168005,32	381403,00
109	1168003,38	381404,01
110	1168000,68	381404,57
111	1167998,70	381404,89
112	1167996,51	381405,07
113	1167994,69	381405,07
114	1167991,62	381404,45
115	1167989,35	381403,60
116	1167987,44	381402,57
117	1167985,56	381401,22
118	1167982,18	381398,28
119	1167981,44	381397,17
120	1167980,65	381395,98
121	1167979,46	381393,92
122	1167978,68	381391,63
123	1167978,26	381389,39
124	1167937,54	381377,11
125	1167907,21	381367,95
126	1167904,34	381369,43
127	1167885,15	381363,65
128	1167885,93	381361,06
129	1167810,69	381338,20
130	1167809,49	381340,57
131	1167769,41	381325,69
132	1167750,47	381319,96
133	1167719,31	381308,36
134	1167717,81	381312,31
135	1167669,37	381294,36
136	1167665,71	381292,32
137	1167657,89	381289,52
138	1167617,20	381274,92

139	1167618,55	381270,87
140	1167590,25	381259,96
141	1167475,95	381217,30
142	1167461,79	381212,02
143	1167456,94	381212,32
144	1167452,95	381212,28
145	1167449,16	381212,02
146	1167445,53	381211,56
147	1167443,07	381211,12
148	1167439,41	381210,30
149	1167435,51	381209,18
150	1167431,10	381207,57
151	1167427,90	381206,17
152	1167424,33	381204,35
153	1167421,10	381202,45
154	1167418,33	381200,63
155	1167407,86	381199,29
156	1167386,53	381195,50
157	1167368,62	381190,99
158	1167363,25	381191,21
159	1167357,32	381192,03
160	1167351,79	381192,07
161	1167343,49	381190,42
162	1167335,42	381187,56
163	1167331,51	381187,20
164	1167327,68	381187,67
165	1167324,04	381188,80
166	1167320,50	381190,47
167	1167317,06	381192,17
168	1167315,36	381188,09
169	1167311,58	381188,65
170	1167306,18	381188,84
171	1167301,63	381187,68
172	1167298,55	381186,65
173	1167295,46	381185,39
174	1167291,63	381183,50
175	1167285,69	381178,60
176	1167273,60	381171,93
177	1167266,74	381170,26
178	1167259,56	381169,31
179	1167253,33	381167,82
180	1167248,61	381165,74
181	1167236,60	381158,45
182	1167230,73	381156,22
183	1167224,90	381155,08
184	1167216,91	381154,85
185	1167210,28	381154,05
186	1167203,13	381152,05

187	1167197,51	381149,49
188	1167187,09	381145,47
189	1167173,83	381145,37
190	1167166,22	381144,94
191	1167160,59	381143,99
192	1167154,50	381142,23
193	1167143,90	381136,92
194	1167137,96	381134,84
195	1167140,14	381126,51
196	1167119,82	381121,69
197	1167118,66	381124,88
198	1167114,54	381125,83
199	1167111,53	381125,77
200	1167108,64	381124,95
201	1167106,01	381123,50
202	1167103,18	381120,76
203	1167094,61	381118,66
204	1167088,15	381116,60
205	1167088,91	381113,72
206	1167059,78	381106,23
207	1166881,68	381078,08
208	1166712,60	381059,66
209	1166712,92	381056,68
210	1166664,07	381051,30
211	1166649,89	381049,77
212	1166648,81	381050,11
213	1166648,33	381053,94
214	1166646,81	381053,79
215	1166646,50	381056,72
216	1166642,47	381059,42
217	1166634,59	381058,68
218	1166634,35	381059,24
219	1166618,95	381057,99
220	1166619,12	381054,41
221	1166598,16	381052,66
222	1166581,45	381051,47
223	1166582,09	381045,21
224	1166527,93	381042,44
225	1166522,04	381042,13
226	1166518,79	381038,86
227	1166519,13	381032,65
228	1166514,95	381031,89
229	1166513,70	381029,28
230	1166509,19	381025,70
231	1166500,68	381020,48
232	1166483,79	381018,27
233	1166463,58	381017,29
234	1166409,22	381011,74

235	1166394,57	381012,37
236	1166392,54	381011,69
237	1166367,99	381008,71
238	1166337,36	381007,13
239	1166308,48	381006,69
240	1166274,29	381004,27
241	1166237,60	380997,51
242	1166185,01	380985,08
243	1166144,60	380977,08
244	1166121,79	380971,97
245	1166104,50	380969,68
246	1166045,29	380964,64
247	1165984,57	380962,04
248	1165968,93	380964,60
249	1165955,56	380968,77
250	1165954,04	380964,82
251	1165950,34	380960,17
252	1165934,81	380960,96
253	1165929,13	380959,74
254	1165906,07	380953,25
255	1165853,48	380947,95
256	1165806,54	380932,81
257	1165713,97	380912,34
258	1165660,84	380901,54
259	1165610,96	380884,26
260	1165568,91	380874,64
261	1165520,16	380863,48
262	1165451,77	380852,70
263	1165378,37	380852,72
264	1165370,15	380834,57

265	1165363,30	380837,20
266	1165371,60	380853,31
267	1165349,71	380855,58
268	1165350,12	380865,75
269	1165348,76	380868,01
270	1165345,96	380868,83
271	1165314,02	380872,65
272	1165289,51	380876,27
273	1165280,31	380876,19
274	1165249,35	380874,28
275	1165220,23	380871,28
276	1165196,80	380870,38
277	1165161,87	380866,14
278	1165126,66	380863,28
279	1165080,38	380861,32
280	1165068,70	380861,71
281	1165010,31	380869,45
282	1164976,21	380876,23
283	1164916,53	380893,13
284	1164894,10	380900,12
285	1164836,65	380919,97
286	1164805,00	380932,10
287	1164784,54	380940,56
288	1164726,77	380955,86
289	1164670,97	380960,50
290	1164658,32	380962,47
291	1164587,76	380980,16
292	1164557,24	380990,31
293	1164519,29	380996,61

4. Перечень координат характерных точек границ зон планируемого размещения линейных объектов, подлежащих реконструкции в связи с изменением их местоположения.

Линейные объекты, подлежащие реконструкции в связи с изменением их местоположения в зонах планируемого размещения линейного объекта регионального значения «Строительство пляжеудерживающих сооружений в районе пос. Отрадное – г. Светлогорск, Калининградская область (2 этап. Строительство пляжеудерживающих сооружений и волногасящих пляжей)» (Корректировка) отсутствуют. Существующие линейные объекты в зоне планируемого размещения линейного объекта отсутствуют.

Для линейных объектов в границах зоны планируемого размещения линейного объекта регионального значения «Строительство пляжеудерживающих сооружений в районе пос. Отрадное – г. Светлогорск, Калининградская область (2 этап. Строительство пляжеудерживающих сооружений и волногасящих пляжей)» (Корректировка) установление границ зон планируемого размещения не требуется, границы зон планируемого размещения таких объектов настоящим проектом не устанавливались. Перечень координат характерных точек границ зон планируемого размещения линейных

объектов, подлежащих реконструкции в связи с изменением их местоположения не составлялся.

5. Предельные параметры разрешенного строительства, реконструкции объектов капитального строительства, входящих в состав линейных объектов в границах зон их планируемого размещения.

В состав планируемого к размещению линейного объекта регионального значения «Строительство пляжеудерживающих сооружений в районе пос. Отрадное – г. Светлогорск, Калининградская область (2 этап. Строительство пляжеудерживающих сооружений и волногасящих пляжей)» (Корректировка) не входят наземные здания, строения. При планируемом размещении линейного объекта, в соответствии с частью 10 ст. 45 Градостроительного кодекса Российской Федерации, требования градостроительных регламентов, в том числе в части определения предельных параметров застройки, не применимы.

Параметры, местоположение и назначение планируемого к размещению линейного объекта регионального значения «Строительство пляжеудерживающих сооружений в районе пос. Отрадное – г. Светлогорск, Калининградская область (2 этап. Строительство пляжеудерживающих сооружений и волногасящих пляжей)» (Корректировка) соответствуют таковым, определённым сводами правил СП 277.1325800.2016 «Сооружения морские берегозащитные. Правила проектирования», СП 381.1325800.2018 «Сооружения подпорные. Правила проектирования», а также ведомственными строительными нормами.

6. Информация о необходимости осуществления мероприятий по защите сохраняемых объектов капитального строительства (здание, строение, сооружение, объекты, строительство которых не завершено), существующих и строящихся на момент подготовки проекта планировки территории, а также объектов капитального строительства, планируемых к строительству в соответствии с ранее утвержденной документацией по планировке территории, от возможного негативного воздействия в связи с размещением линейных объектов.

Пересечения границ зон планируемого размещения линейного объекта регионального значения «Строительство пляжеудерживающих сооружений в районе пос. Отрадное – г. Светлогорск, Калининградская область (2 этап. Строительство пляжеудерживающих сооружений и волногасящих пляжей)» (Корректировка) с сохраняемыми объектами капитального строительства не предусмотрены.

В своей восточной части граница зоны планируемого размещения линейного объекта регионального значения «Строительство пляжеудерживающих сооружений в районе пос. Отрадное – г. Светлогорск, Калининградская область (2 этап. Строительство пляжеудерживающих сооружений и волногасящих пляжей)» (Корректировка) установлена по северной границе планового положения конструкций существующего променада, непосредственно примыкает к конструкциям променада. Проектом не предусматривается воздействия на конструкции существующего объекта при размещении линейного объекта "Строительство пляжеудерживающих сооружений в районе пос. Отрадное – г. Светлогорск». Мероприятия по защите сохраняемых объектов капитального строительства от возможного негативного воздействия в связи с размещением линейных объектов для целей проекта планировки территории не разрабатывались, необходимость разработки таких мероприятий должна быть уточнена на стадии архитектурно-строительного проектирования.

Пересечения границ зон планируемого для размещения линейного объекта регионального значения «Строительство пляжеудерживающих сооружений в районе пос. Отрадное – г. Светлогорск, Калининградская область (2 этап. Строительство пляжеудерживающих сооружений и волногасящих пляжей)» (Корректировка) с объектами капитального строительства, строительство которых запланировано в соответствии с ранее

утверждённой документацией по планировке территории, настоящим проектом не предусмотрены в силу отсутствия подобных объектов капитального строительства в границах проекта планировки. Мероприятия по защите указанных выше объектов от возможного негативного воздействия в связи с размещением линейного объекта регионального значения «Строительство пляжеудерживающих сооружений в районе пос. Отрадное – г. Светлогорск, Калининградская область (2 этап. Строительство пляжеудерживающих сооружений и волногасящих пляжей)» (Корректировка) не разрабатывались.

7. Информация о необходимости осуществления мероприятий по сохранению объектов культурного наследия от возможного негативного воздействия в связи с размещением линейных объектов.

В границах зон планируемого размещения линейного объекта регионального значения «Строительство пляжеудерживающих сооружений в районе пос. Отрадное – г. Светлогорск, Калининградская область (2 этап. Строительство пляжеудерживающих сооружений и волногасящих пляжей)» (Корректировка) объекты культурного наследия (памятники истории и культуры народов Российской Федерации), территории памятников отсутствуют.

Мероприятий по сохранению объектов культурного наследия от возможного негативного воздействия в связи с размещением линейных объектов для целей настоящего проекта не разрабатывались.

Зона планируемого размещения линейного объекта «Строительство пляжеудерживающих сооружений в районе пос. Отрадное – г. Светлогорск» частично находится в зоне охраняемого природного ландшафта, в защитной зоне объектов культурного наследия, расположенных в г. Светлогорске по ул. Московской. Проект планировки территории не предполагает решений, нарушающих режимы зон с особыми условиями использования территорий по основаниям охраны объектов культурного наследия. На стадии архитектурно-строительного проектирования особые условия использования территорий указанных зон должны быть учтены, проектные решения следует согласовать с органом, уполномоченным в области охраны объектов культурного наследия (памятники истории и культуры народов Российской Федерации).

8. Информация о необходимости осуществления мероприятий по охране окружающей среды.

Вопросы охраны окружающей среды, природопользования, обеспечения экологической безопасности населения регламентируются следующими законами Российской Федерации:

- «Об общих принципах организации местного самоуправления в Российской Федерации» от 06.10.2003 №131-ФЗ;
- «О санитарно-эпидемиологическом благополучии населения» от 30.03.1999 №52-ФЗ;
- «Основы законодательства Российской Федерации об охране здоровья граждан» от 22.08.1993 №5487-1;
- «Об охране окружающей среды» 10.01.2002 №7-ФЗ.

Комплекс рекомендаций по охране окружающей среды включает технические и технологические мероприятия, мероприятия по совершенствованию системы экологических ограничений хозяйственной деятельности, градостроительные мероприятия. Для целей настоящего проекта особые мероприятия по охране окружающей среды не разрабатывались. Общие нормативные требования СП 58.13330.2012 «Гидротехнические сооружения. Основные положения» предписывают:

- на стадии разработки проектной документации (на стадии архитектурно-строительного проектирования) рассматривать мероприятия, ведущие к улучшению

экологической обстановки по сравнению с природной, использованию примыкающих территорий для развития туризма, обеспечения рекреации, рекультивации земель и вовлечения их в хозяйственную деятельность, не противоречащую оправданному природопользованию;

- на стадии эксплуатации объекта обеспечить силами эксплуатирующей организации мониторинг состояния окружающей природной среды и производственного экологического контроля в соответствии с требованиями природоохранного законодательства Российской Федерации.

Мероприятия, ограничивающие негативное воздействие на окружающую среду при строительстве линейного объекта регионального значения «Строительство пляжеудерживающих сооружений в районе пос. Отрадное – г. Светлогорск, Калининградская область (2 этап. Строительство пляжеудерживающих сооружений и волногасящих пляжей)» (Корректировка) следует предусмотреть на стадии архитектурно-строительного проектирования.

9. Информация о необходимости осуществления мероприятий по защите территории от чрезвычайных ситуаций природного и техногенного характера, в том числе по обеспечению пожарной безопасности и гражданской обороне.

Проект планировки территории, предусматривающий размещение линейного объекта регионального значения «Строительство пляжеудерживающих сооружений в районе пос. Отрадное – г. Светлогорск, Калининградская область (2 этап. Строительство пляжеудерживающих сооружений и волногасящих пляжей)» (Корректировка) не предусматривает размещение объектов, указанных в ст. 65-77 федерального закона Российской Федерации от 22 июля 2008 г. № 123-ФЗ «Технический регламент о требованиях пожарной безопасности». Для целей настоящего проекта особые мероприятия по обеспечению пожарной безопасности и гражданской обороне не предусматривались.

Для целей настоящего проекта особые мероприятия по защите территории от чрезвычайных ситуаций природного и техногенного характера, в том числе по обеспечению пожарной безопасности и гражданской обороне не предусматривались.

Возможны техногенные воздействия, связанные с обнаружением и обезвреживанием взрывоопасных предметов, являющихся следствием ведения боевых действий.

Чрезвычайной ситуацией, связанной с планируемым размещением линейного объекта регионального значения «Строительство пляжеудерживающих сооружений в районе пос. Отрадное – г. Светлогорск, Калининградская область (2 этап. Строительство пляжеудерживающих сооружений и волногасящих пляжей)» (Корректировка), может являться разрушение (потеря прочности, потеря устойчивости) берегозащитного сооружения. Причинами разрушения берегозащитного сооружения могут быть природные явления или стихийные бедствия (землетрясения, обвалы, оползни, паводки, размыв грунтов, ураганы и т.п.) и техногенные факторы (разрушение конструкций сооружения, эксплуатационно-технические аварии, конструктивные дефекты или ошибки проектирования, нарушение режима водосбора и др.). Для ликвидации чрезвычайной ситуации на берегозащитном сооружении и последствий чрезвычайной ситуации, органу, уполномоченному на решение задач в области защиты населения и территорий от чрезвычайных ситуаций, следует разработать план ликвидации аварийной ситуации на берегозащитном сооружении.

ПРОЕКТ ПЛАНИРОВКИ ТЕРРИТОРИИ С ПРОЕКТОМ МЕЖЕВАНИЯ
В ЕГО СОСТАВЕ, ПРЕДУСМАТРИВАЮЩИЙ РАЗМЕЩЕНИЕ ЛИНЕЙНОГО
ОБЪЕКТА РЕГИОНАЛЬНОГО ЗНАЧЕНИЯ
**«СТРОИТЕЛЬСТВО ПЛЯЖЕУДЕРЖИВАЮЩИХ СООРУЖЕНИЙ В
РАЙОНЕ ПОС. ОТРАДНОЕ – Г.СВЕТЛОГОРСК, КАЛИНИНГРАДСКАЯ
ОБЛАСТЬ (2 ЭТАП: СТРОИТЕЛЬСТВО ПЛЯЖЕУДЕРЖИВАЮЩИХ
СООРУЖЕНИЙ И ВОЛНОГАСЯЩИХ ПЛЯЖЕЙ)».**
(КОРРЕКТИРОВКА)




**ОСНОВНАЯ ЧАСТЬ ПРОЕКТА
МЕЖЕВАНИЯ ТЕРРИТОРИИ**

РАЗДЕЛ 1. ГРАФИЧЕСКАЯ ЧАСТЬ.

ЧЕРТЕЖ МЕЖЕВАНИЯ ТЕРРИТОРИИ



УСЛОВНЫЕ ОБОЗНАЧЕНИЯ

-  Границы территории, для которой разрабатывается документация по планировке территории
-  граница муниципального образования «Светлогорский городской округ», граница населенного пункта г. Светлогорск
-  Границы земельных участков (по сведениям Росреестра)

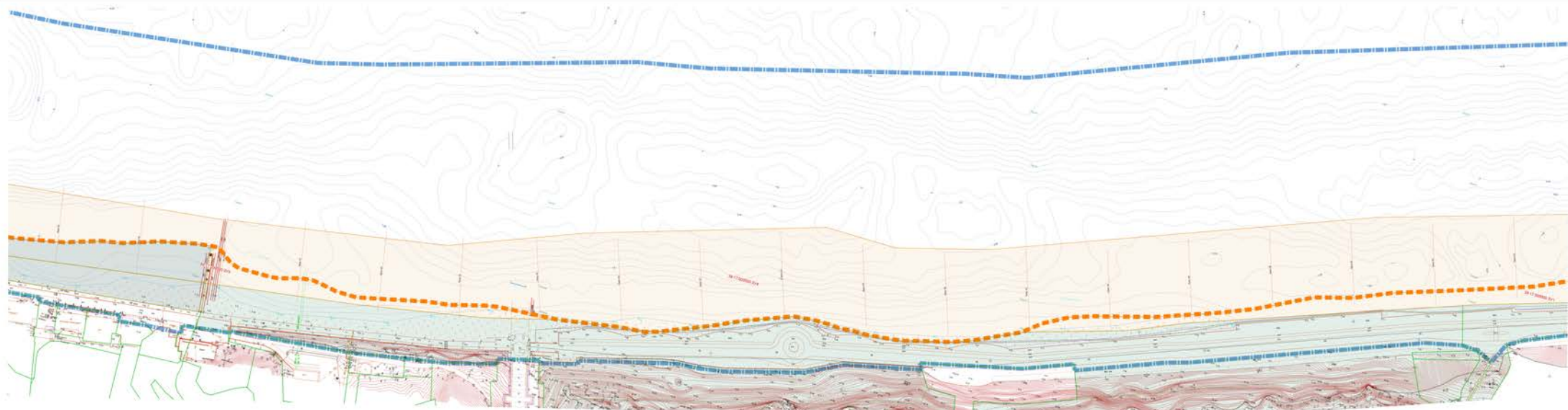
Границы существующих, образуемых, изменяемых и ликвидируемых земельных участков

-  Границы существующих земельных участков
-  Кадастровый номер существующего земельного участка
-  Границы изменяемых земельных участков
-  Кадастровый номер изменяемого земельного участка
-  Границы земельных участков, образуемых для размещения линейного объекта – берегозащитного сооружения
-  Условный номер земельного участка, образуемого для размещения линейного объекта
-  Условный номер изменяемого земельного участка, его части







№	Лист	Масштаб	Дата	Содержание
1	Лист 1	1:500	2020	Часть территории
2	Лист 2	1:500	2020	Часть территории
3	Лист 3	1:500	2020	Часть территории
4	Лист 4	1:500	2020	Часть территории

Заказчик: Государственное бюджетное учреждение Калининградской области «Центр «Берегозащита»		Исполнитель:
Разработчик: Проект инженерной территории и проекта инженерных сетей в составе документации на строительство линейного объекта «Светлогорский берегозащитный сооружение»		Масштаб: 1:500
Деполта:	Калинин Г.С.	08.20
САП:	Черныш В.А.	08.20
АР:	Черныш В.А.	08.20
Проект инженерной территории:	Основная (упрощенная) часть	Этапы: 1/1
Часть инженерной территории:	М 1:500	Формат: А3 (100x700)



УСЛОВНЫЕ ОБОЗНАЧЕНИЯ

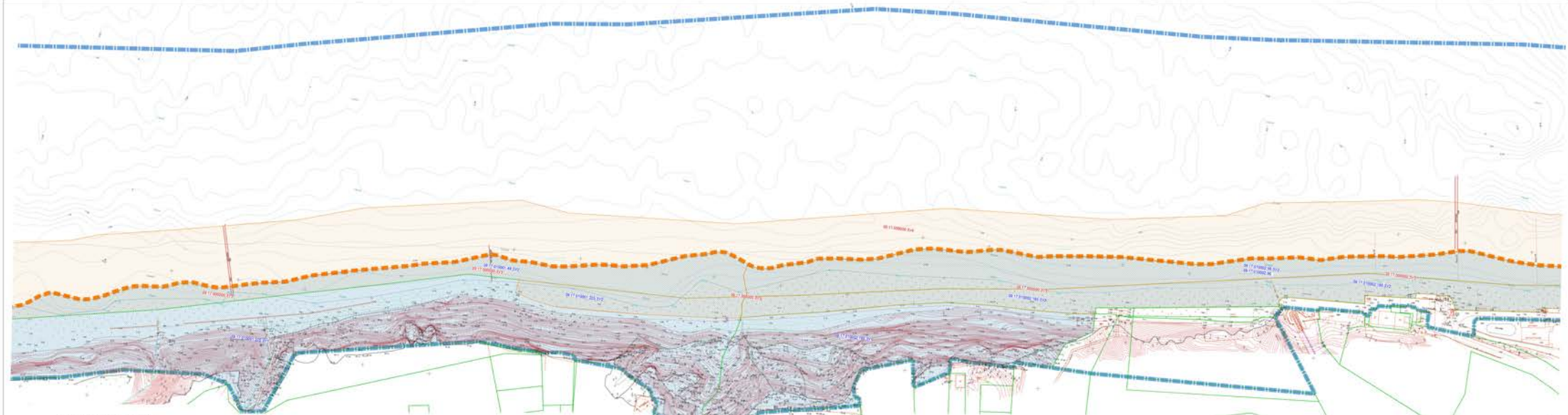
-  Границы территории, для которой разрабатывается документация по планировке территории
-  граница муниципального образования "Светлогорский городской округ"
-  граница населённого пункта г. Светлогорск
-  Границы земельных участков (по сведениям Росреестра)

Границы существующих, образуемых, изменяемых и ликвидируемых земельных участков

-  Границы существующих земельных участков
-  Границы изменяемых земельных участков
-  Границы земельных участков, образуемых для размещения линейного объекта - берегозащитного сооружения
-  Условный номер земельного участка, образуемого для размещения линейного объекта
-  Условный номер изменяемого земельного участка, его части
-  Кадастровый номер существующего земельного участка
-  Кадастровый номер изменяемого земельного участка
-  Кадастровый номер земельного участка
-  Кадастровый номер земельного участка



№ п/п	№ п/п	№ п/п	№ п/п	№ п/п	№ п/п	№ п/п	№ п/п	№ п/п	№ п/п
<p>Заголовок: Государственное бюджетное учреждение Калининградской области ГБУ КГО "Благоустройство"</p> <p>Разработка проекта планировки территории и проекта межевания в отношении территории земельного участка "Светлогорск" (территория, расположенная в границах территории "Светлогорский городской округ", "Светлогорский район", "Светлогорский муниципальный район" Калининградской области)</p>									
Департамент	Калинин Г.С.	06.20	06.20	06.20	06.20	06.20	06.20	06.20	06.20
ГАУП	Черныш В.А.	06.20	06.20	06.20	06.20	06.20	06.20	06.20	06.20
ИП	Черныш В.А.	06.20	06.20	06.20	06.20	06.20	06.20	06.20	06.20
Проектант	Черныш В.А.	06.20	06.20	06.20	06.20	06.20	06.20	06.20	06.20
<p>Проект межевания территории</p> <p>Основная (управляемая) часть</p> <p>Частично изменённая территория</p> <p>М 1:500</p> <p>000 "Свод межевых данных"</p> <p>Калининград</p> <p>Формат: 1:100x420</p>									



УСЛОВНЫЕ ОБОЗНАЧЕНИЯ

Границы существующих, образуемых, изменяемых и ликвидируемых земельных участков

- Границы территории, для которой разрабатывается документация по планировке территории
- граница муниципального образования Светлогорский городской округ; граница населенного пункта г. Светлогорск
- Границы земельных участков (по сведениям Росреестра)
- Границы существующих земельных участков
- 01:0001.58 Кадастровый номер существующего земельного участка
- Границы изменяемых земельных участков
- 01:0001.225 Кадастровый номер изменяемого земельного участка
- Границы земельных участков, образуемых для размещения линейного объекта – берегозащитного сооружения
- 01:0007.3V1 Условный номер земельного участка, образуемого для размещения линейного объекта
- 01:0001.225.3V1 Условный номер изменяемого земельного участка, его части



№	Итого	Лист	Итого	Лист	Лист
Деполта	Колесня Д.С.	08.20			
ГАП	Черныш В.В.	08.20			
ИП	Пыжиков В.А.	08.20			
Исполнитель	Черныш В.В.	08.20			

Заказчик: Государственное бюджетное учреждение Калининградской области ГБУ КО «Благоустройство территории»

Разработчик: ООО «Светлогорск-Градостроительство»

Объект: Проект планировки территории и проекта межевания в отношении территории «Светлогорский городской округ», граница населенного пункта г. Светлогорск, берегозащитное сооружение и автомобильный мостик»

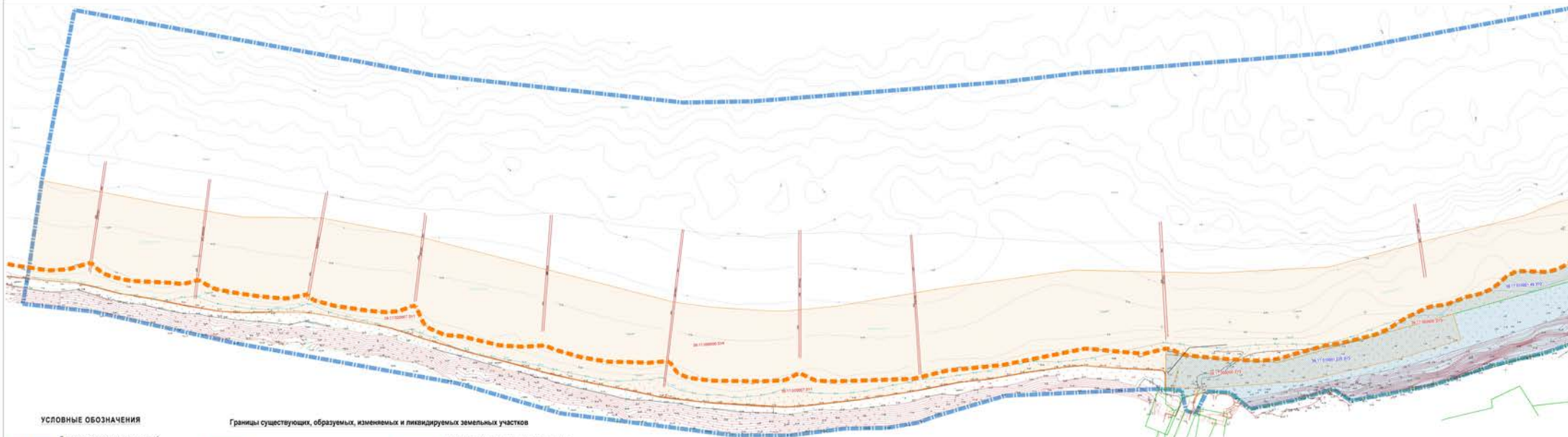
Проект планировки территории Основная (управляемая) часть

Числа: 1:500




000 «Светлогорск-Градостроительство»

М 1:500

Формат: А3 (841x1189)

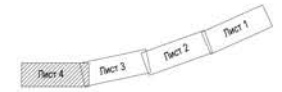


УСЛОВНЫЕ ОБОЗНАЧЕНИЯ

-  Границы территории, для которой разрабатывается документация по планировке территории
-  Границы муниципального образования "Светлогорский городской округ", граница населенного пункта г. Светлогорск
-  Границы земельных участков (по сведениям Росреестра)

Границы существующих, образуемых, изменяемых и ликвидируемых земельных участков

-  Границы существующих земельных участков
 -  Границы земельных участков, образуемых для размещения линейного объекта "Берегозащитное сооружение"
 -  Границы изменяемых земельных участков
 -  Границы ликвидируемых земельных участков
- 010001.58 Кадастровый номер существующего земельного участка
- 010001.225 Кадастровый номер изменяемого земельного участка
- 010007.3У1 Условный номер земельного участка, образуемого для размещения линейного объекта
- 010001.225.3У1 Условный номер изменяемого земельного участка, его части



Имярек: _____					Имярек: _____				
Заказчик: Государственное бюджетное учреждение Калининградской области (ГБУ КО) "Берегозащита"									
Разработчик: Проектное бюро "Территория" (ООО "Территория")									
Цель: Разработка проекта планировки территории и проекта межевания в отношении территории, образуемой для размещения линейного объекта "Берегозащитное сооружение" (участки в границах населенного пункта г. Светлогорск, Калининградская область) (далее - "Объект")									
№	Фол. уч.	Лист	Масштаб	Лист	Дата	Имярек:	Имярек:	Имярек:	Имярек:
Директор:	Калинин Г.С.	08.20							
М.П.:	Черныш В.А.	08.20							
М.П.:	Черныш В.А.	08.20							
Инженер:	Черныш В.А.	08.20							
Проект межевания территории Основная (управляемая) часть							Скала:	Лист:	Листа:
Чертеж межевания территории М 1:500							№:	№:	№:
							ООО "Сити-инженерный Каледж"		
							Каледж		
							Формат: А3 (297x420)		

**ПРОЕКТ ПЛАНИРОВКИ ТЕРРИТОРИИ С ПРОЕКТОМ МЕЖЕВАНИЯ
В ЕГО СОСТАВЕ, ПРЕДУСМАТРИВАЮЩИЙ РАЗМЕЩЕНИЕ ЛИНЕЙНОГО
ОБЪЕКТА РЕГИОНАЛЬНОГО ЗНАЧЕНИЯ
«СТРОИТЕЛЬСТВО ПЛЯЖЕУДЕРЖИВАЮЩИХ СООРУЖЕНИЙ В
РАЙОНЕ ПОС. ОТРАДНОЕ – Г.СВЕТЛОГОРСК, КАЛИНИНГРАДСКАЯ
ОБЛАСТЬ (2 ЭТАП: СТРОИТЕЛЬСТВО ПЛЯЖЕУДЕРЖИВАЮЩИХ
СООРУЖЕНИЙ И ВОЛНОГАСЯЩИХ ПЛЯЖЕЙ)».
(КОРРЕКТИРОВКА)**

ОСНОВНАЯ ЧАСТЬ ПРОЕКТА МЕЖЕВАНИЯ ТЕРРИТОРИИ

РАЗДЕЛ 2. ТЕКСТОВАЯ ЧАСТЬ

1. Перечень и сведения о площади образуемых земельных участков, возможные способы их образования

1.1. Сведения о порядке и возможных способах образования земельных участков для размещения линейного объекта

Земельные участки для размещения линейного объекта регионального значения «Строительство пляжеудерживающих сооружений в районе пос. Отрадное – г. Светлогорск, Калининградская область (2 этап. Строительство пляжеудерживающих сооружений и волногасящих пляжей)» (Корректировка) в границах муниципального образования «Светлогорский городской округ» Калининградской области образуются в размерах с учётом:

- частей 1 и 1.1 ст. 11.2 «Образование земельных участков» Земельного кодекса Российской Федерации; федерального закона от 19.07.2011 № 246-ФЗ «Об искусственных земельных участках, созданных на водных объектах, находящихся в федеральной собственности, и о внесении изменений в отдельные законодательные акты Российской Федерации»;

- порядка установления полосы отвода вдоль каналов, защитных валов, дамб и гидротехнических сооружений (п. 3 (б) Положения о землях, предоставленных органам водного хозяйства для специальных нужд (утв. постановлением Совета Министров РСФСР от 26 сентября 1962 г. № 1255) в части, не отменённой по состоянию на момент подготовки документации по планировке территорий);

- сведений о проектных границах (плановом положении) размещения пляжеудерживающих сооружений, конструкций берегозащитных сооружений, берегоукрепления.

Границы земельных участков для размещения линейного объекта установлена на расстоянии 0,0 м – 1,5 м от границы планового положения конструкций линейного объекта.

Образование земельных участков для размещения линейного объекта регионального значения «Строительство пляжеудерживающих сооружений в районе пос. Отрадное – г. Светлогорск, Калининградская область (2 этап. Строительство пляжеудерживающих сооружений и волногасящих пляжей)» (Корректировка) образованы с учётом земельного законодательства и законодательства об искусственных земельных участках, созданных на водных объектах. В соответствии с законодательством и нормативными документами, с учётом того, что на территории волногасящих (защитных) пляжей не планируется размещение зданий, строений, сооружений, документацией по планировке территории волногасящий пляж определён как гидротехническое сооружение, земельные участки в

границах зоны намыва пляжа образуются с целью размещения гидротехнического сооружения.

Земельные участки (з.у.) для размещения линейного объекта регионального значения «Строительство пляжеудерживающих сооружений в районе пос. Отрадное – г. Светлогорск, Калининградская область (2 этап. Строительство пляжеудерживающих сооружений и волногасящих пляжей)» (Корректировка), с учётом изложенного выше, образованы:

- образование путём перераспределения земельных участков, образование из земель, государственная собственность на которые не разграничена. В случаях планируемого размещения элементов (гребня откоса, за бровкой) линейного объекта "Строительство пляжеудерживающих сооружений в районе пос. Отрадное – г. Светлогорск" частично в границах существующих земельных участков с кадастровыми номерами 39:17:010006:336, 39:17:010005:518 и 39:17:010004:1002, размещение этих элементов, являющимися элементами рельефа, производится без образования земельного участка и без рекомендации по установлению сервитута.

- образование из земель, государственная собственность на которые не разграничена;

- образование земельных участков на водных объектах. Образование земельного участка на водном объекте предусматривается исключительно для размещения гидротехнического сооружения - волногасящего пляжа. Размещение иных объектов капитального строительства на земельном участке, образованном на водном объекте, не допускается.

1.2. Перечень и сведения о площади земельных участков, образуемых для размещения линейного объекта регионального значения «Строительство пляжеудерживающих сооружений в районе пос. Отрадное – г. Светлогорск, Калининградская область (2 этап. Строительство пляжеудерживающих сооружений и волногасящих пляжей)». (Корректировка)

Кадастровый номер исходного з.у. по свед. Росреестра	Условный номер з.у.	Изъяти е з.у.	ВРИ исходного з.у.	ВРИ устанавливаем ый	Площадь исходного з.у., м2	Площадь образуем. з.у., м2	Способ образования земельного участка	Примечания
--	---------------------	---------------	--------------------	----------------------	----------------------------	----------------------------	---------------------------------------	------------

Образуемые земельные участки

39:17:010007:240	:ЗУ1	-	Для иных видов использования, характерн. для нас. пунктов (округ сан. охраны)	По исходному ВРИ	209228,0	208092,0	Перераспределени е	Образование з.у. у.н. :000000:ЗУ2
	:ЗУ2	-		Гидротехнически е сооружения (11.3)		1136,0		
39:17:010007:357	:ЗУ1	-	Для размещения иных особо охраняемых ... объектов (променад. линия)	По исходному ВРИ	21333,0	18354,0		Образование з.у. у.н. :000000:ЗУ2
	:ЗУ2	-		Гидротехнически е сооружения (11.3)		2979,0		
39:17:010006:29	:ЗУ1	-	Для иных видов использования, характерн. для нас. пунктов (округ сан. охраны)	По исходному ВРИ	77862,0	75061,0		Образование з.у. у.н. :000000:ЗУ2
	:ЗУ2	-		Гидротехнически е сооружения (11.3)		2801,0		
39:17:010002:185	:ЗУ1	-	Для иных видов использования, характерн. для нас. пунктов (променад. линия)	По исходному ВРИ	33152,0	20284,0		Образование з.у. у.н. :000000:ЗУ3
	:ЗУ2	-		Гидротехнически е сооружения (11.3)		12868,0		
39:17:010002:56	:ЗУ1	-	Для размещения иных особо охраняемых ...	По исходному ВРИ	57755,0	42479,0		

	39:17:010001:225	-	объектов (округ санитар. охраны)	Гидротехнические сооружения (11.3)		15276,0		Образование з.у. у.н. :000000:3У3
39:17:010001:225	39:17:010001:225:3У1	-	Для размещения иных объектов промышленности, энергетики (променад. линия)	По исходному ВРИ	39189,0	32279,0	Перераспределение	
	39:17:010001:225:3У2	-		Гидротехнические сооружения (11.3)		2553,0		Образование з.у. у.н. :000000:3У3
	39:17:010001:225:3У3	-				4357,0		
39:17:010001:49	39:17:010001:49:3У1	-	Для иных видов использования, характерн. для нас. пунктов (округ сан. охраны)	По исходному ВРИ	105045,0	95638,0		
	39:17:010001:49:3У2	-		Гидротехнические сооружения (11.3)		9407,0		Образование з.у. у.н. :000000:3У3
	39:17:020007:3У1	-	-	Гидротехнические сооружения (11.3)	-	11240,0	Образование из земель госсобственности	
	39:17:000000:3У1	-	-		-	10077,0		
	39:17:000000:3У4	-	-				224265,0	Образование земельного участка на водном объекте

Для размещения линейного объекта регионального значения "Строительство пляжеудерживающих сооружений в районе пос. Отрадное – г. Светлогорск, Калининградская область (2 этап. Строительство пляжеудерживающих сооружений и волногасящих пляжей)" (Корректировка) проектом межевания образованы земельные участки с условными номерами:

- 39:17:000000:3У1, площадь 10077,0 кв. м
- 39:17:000000:3У2, площадь 6930,0 кв. м
- 39:17:000000:3У3, площадь 46871,0 кв. м
- 39:17:020007:3У1, площадь 11240,0 кв. м
- 39:17:000000:3У4, площадь 224265,0 кв. м (размещение волногасящих пляжей)

1.3. Перечень координат характерных точек границ образуемых земельных участков*

*Примечание:

- перечень координат образуемых земельных участков для целей настоящего проекта межевания приводится исключительно в справочных целях; при выполнении кадастровых работ, при постановке на кадастровый учёт образуемых земельных участков следует руководствоваться законодательством Российской Федерации о государственной регистрации недвижимости

39:17:000000:ЗУ1

в точке X=1167774.2100 Y=381333.0400
в точке X=1167782.5000 Y=381335.9300
в точке X=1167958.0300 Y=381389.3400
в точке X=1167988.9900 Y=381410.9200
в точке X=1168027.9000 Y=381410.2600
в точке X=1168066.3100 Y=381421.5600
в точке X=1168171.7300 Y=381458.6400
в точке X=1168194.5100 Y=381479.4300
в точке X=1168198.7400 Y=381480.7900
в точке X=1168197.1738 Y=381484.0890
в точке X=1168192.6200 Y=381482.5800
в точке X=1168158.0300 Y=381472.9800
в точке X=1168149.1000 Y=381468.8100
в точке X=1168110.3300 Y=381457.5500
в точке X=1168072.2300 Y=381444.4000
в точке X=1168025.3100 Y=381427.7000
в точке X=1167982.4800 Y=381409.7600
в точке X=1167940.7000 Y=381405.5300
в точке X=1167930.8800 Y=381403.4200
в точке X=1167860.2100 Y=381378.7200
в точке X=1167820.9600 Y=381360.6900
в точке X=1167771.1700 Y=381344.0000
в точке X=1167721.3100 Y=381327.9100
в точке X=1167695.0800 Y=381316.8200
в точке X=1167666.9200 Y=381309.2900
в точке X=1167626.3000 Y=381288.9000
в точке X=1167601.7700 Y=381279.2400
в точке X=1167557.8900 Y=381263.7800
в точке X=1167514.3000 Y=381252.2100
в точке X=1167497.1500 Y=381246.4800
в точке X=1167479.1400 Y=381236.7700
в точке X=1167466.6600 Y=381226.6700
в точке X=1167541.4400 Y=381248.7900
в точке X=1167581.6600 Y=381265.8000
в точке X=1167698.4700 Y=381306.6200
в точке X=1167764.2000 Y=381329.5500

39:17:000000:3Y2

в точке X=1168676.8000 Y=381659.6400
в точке X=1168617.1200 Y=381633.8500
в точке X=1168490.4700 Y=381581.5000
в точке X=1168460.0700 Y=381571.7500
в точке X=1168374.1775 Y=381537.0157
в точке X=1168363.8800 Y=381532.7900
в точке X=1168336.6800 Y=381522.6600
в точке X=1168334.0200 Y=381529.4800
в точке X=1168326.5400 Y=381524.6600
в точке X=1168316.3700 Y=381520.1400
в точке X=1168295.2800 Y=381514.1800
в точке X=1168277.4900 Y=381508.7000
в точке X=1168269.3900 Y=381503.2600
в точке X=1168261.8400 Y=381500.3000
в точке X=1168248.5400 Y=381496.8500
в точке X=1168198.7400 Y=381480.7900
в точке X=1168197.1900 Y=381484.0400
в точке X=1168205.8300 Y=381486.4100
в точке X=1168213.0000 Y=381489.2000
в точке X=1168221.6600 Y=381491.0900
в точке X=1168234.1000 Y=381494.0400
в точке X=1168247.0000 Y=381497.0900
в точке X=1168258.6100 Y=381499.8100
в точке X=1168264.1200 Y=381501.4600
в точке X=1168268.5700 Y=381503.2400
в точке X=1168276.7800 Y=381508.6600
в точке X=1168287.4700 Y=381512.0600
в точке X=1168300.7000 Y=381516.0300
в точке X=1168314.1000 Y=381519.6100
в точке X=1168321.7200 Y=381522.5700
в точке X=1168328.1800 Y=381525.8300
в точке X=1168333.8691 Y=381529.7017
в точке X=1168335.3800 Y=381530.7300
в точке X=1168339.9850 Y=381534.6650
в точке X=1168344.5900 Y=381538.6000
в точке X=1168351.7800 Y=381545.0200
в точке X=1168353.9600 Y=381547.2300
в точке X=1168356.5900 Y=381548.8200
в точке X=1168361.7200 Y=381551.7100
в точке X=1168374.7500 Y=381553.6500
в точке X=1168381.8200 Y=381554.8100
в точке X=1168390.1600 Y=381556.0700
в точке X=1168398.9400 Y=381557.2500

в точке X=1168409.7400 Y=381560.1900
в точке X=1168429.4400 Y=381566.3200
в точке X=1168437.9588 Y=381569.5053
в точке X=1168452.0900 Y=381576.3900
в точке X=1168476.1584 Y=381582.6455
в точке X=1168489.4900 Y=381586.2200
в точке X=1168493.7400 Y=381587.7700
в точке X=1168498.1000 Y=381590.1000
в точке X=1168512.7900 Y=381594.3900
в точке X=1168525.6400 Y=381598.1900
в точке X=1168537.3500 Y=381603.4600
в точке X=1168545.7700 Y=381607.2200
в точке X=1168554.1400 Y=381611.0000
в точке X=1168563.3200 Y=381615.2200
в точке X=1168568.5700 Y=381617.5000
в точке X=1168576.6700 Y=381621.4700
в точке X=1168582.5600 Y=381624.4300
в точке X=1168588.2300 Y=381627.3900
в точке X=1168593.7400 Y=381628.5900
в точке X=1168598.3200 Y=381629.8600
в точке X=1168603.2800 Y=381632.4800
в точке X=1168611.3500 Y=381637.3600
в точке X=1168623.9600 Y=381646.0600
в точке X=1168634.2500 Y=381652.5300
в точке X=1168640.3000 Y=381654.2600
в точке X=1168647.7700 Y=381656.1300
в точке X=1168657.1700 Y=381658.7700
в точке X=1168665.3100 Y=381660.7800
в точке X=1168671.3600 Y=381664.4700
в точке X=1168674.0700 Y=381666.0500
в точке X=1168679.6700 Y=381669.4800
в точке X=1168679.6510 Y=381667.9080
в точке X=1168688.7500 Y=381670.7200
в точке X=1168696.3900 Y=381673.2100
в точке X=1168701.2700 Y=381675.9300
в точке X=1168711.2500 Y=381679.0300
в точке X=1168719.3100 Y=381682.1600
в точке X=1168725.6700 Y=381684.4500
в точке X=1168734.9600 Y=381689.6100
в точке X=1168748.8600 Y=381700.8100
в точке X=1168753.7400 Y=381703.3200
в точке X=1168760.0900 Y=381706.1100
в точке X=1168774.5600 Y=381713.1300
в точке X=1168786.8500 Y=381716.4400

в точке X=1168797.0300 Y=381718.9100
в точке X=1168806.5800 Y=381721.8200
в точке X=1168811.4600 Y=381726.6000
в точке X=1168815.0000 Y=381729.1500
в точке X=1168818.2700 Y=381730.6400
в точке X=1168825.9000 Y=381731.8600
в точке X=1168836.7300 Y=381735.3900
в точке X=1168845.0100 Y=381741.2700
в точке X=1168852.0200 Y=381743.3400
в точке X=1168853.8408 Y=381744.0875
в точке X=1168856.1642 Y=381739.1597
в точке X=1168859.8660 Y=381731.2961
в точке X=1168710.3173 Y=381660.7796
в точке X=1168711.7615 Y=381654.7034
в точке X=1168705.8231 Y=381651.8571
в точке X=1168698.1126 Y=381604.7065
в точке X=1168692.2520 Y=381605.7477
в точке X=1168693.9200 Y=381617.6700
в точке X=1168676.9648 Y=381646.3883
в точке X=1168673.0200 Y=381653.0700

39:17:000000:3Y3

в точке X=1165351.2300 Y=380879.6500
в точке X=1165350.4800 Y=380867.8300
в точке X=1165349.5470 Y=380855.5138
в точке X=1165371.6040 Y=380853.3097
в точке X=1165368.9714 Y=380848.2049
в точке X=1165377.0470 Y=380849.7914
в точке X=1165378.3680 Y=380852.7218
в точке X=1165451.7688 Y=380852.6963
в точке X=1165520.1553 Y=380863.4750
в точке X=1165568.8997 Y=380874.6349
в точке X=1165564.4809 Y=380893.8717
в точке X=1165694.4700 Y=380920.1300
в точке X=1165791.4400 Y=380944.9100
в точке X=1165850.8600 Y=380959.6600
в точке X=1165918.3900 Y=380977.2600
в точке X=1165956.6998 Y=380978.2127
в точке X=1165955.5600 Y=380968.7700
в точке X=1165968.9300 Y=380964.6000
в точке X=1165984.5700 Y=380962.0400
в точке X=1166045.2900 Y=380964.6400
в точке X=1166104.5044 Y=380969.6800
в точке X=1166121.7900 Y=380971.9700

в точке X=1166123.8592 Y=380972.4335
в точке X=1166144.6000 Y=380977.0800
в точке X=1166185.0100 Y=380985.0800
в точке X=1166237.6000 Y=380997.5100
в точке X=1166274.2850 Y=381004.2650
в точке X=1166308.4800 Y=381006.6900
в точке X=1166337.3600 Y=381007.1300
в точке X=1166367.9900 Y=381008.7100
в точке X=1166384.5246 Y=381010.7171
в точке X=1166384.4700 Y=381015.4400
в точке X=1166412.4200 Y=381019.0700
в точке X=1166515.9700 Y=381034.2100
в точке X=1166519.0495 Y=381034.3887
в точке X=1166518.7900 Y=381038.8600
в точке X=1166522.0400 Y=381042.1300
в точке X=1166527.9300 Y=381042.4400
в точке X=1166582.0900 Y=381045.2100
в точке X=1166581.4500 Y=381051.4700
в точке X=1166598.1600 Y=381052.6600
в точке X=1166619.1200 Y=381054.4100
в точке X=1166618.9500 Y=381057.9900
в точке X=1166634.5433 Y=381059.2557
в точке X=1166634.5900 Y=381058.6800
в точке X=1166642.4700 Y=381059.4200
в точке X=1166646.5000 Y=381056.7200
в точке X=1166646.8111 Y=381053.7793
в точке X=1166648.3300 Y=381053.9400
в точке X=1166648.8100 Y=381050.1100
в точке X=1166649.8900 Y=381049.7700
в точке X=1166664.0650 Y=381051.2980
в точке X=1166712.9245 Y=381056.6799
в точке X=1166712.5965 Y=381059.6576
в точке X=1166880.0659 Y=381077.9016
в точке X=1166880.1600 Y=381078.9500
в точке X=1166878.4808 Y=381092.8202
в точке X=1166877.6600 Y=381099.6000
в точке X=1166921.0200 Y=381105.3300
в точке X=1166988.7400 Y=381114.1600
в точке X=1167080.9000 Y=381129.9000
в точке X=1167134.7800 Y=381143.4100
в точке X=1167091.6400 Y=381140.8100
в точке X=1167083.0800 Y=381139.6800
в точке X=1167054.0800 Y=381132.3200
в точке X=1167038.0600 Y=381130.3100

в точке X=1167010.7500 Y=381124.3100
в точке X=1166987.1200 Y=381119.3000
в точке X=1166971.6200 Y=381119.5700
в точке X=1166961.8200 Y=381121.4900
в точке X=1166953.4200 Y=381122.8200
в точке X=1166943.6800 Y=381121.7800
в точке X=1166928.4800 Y=381117.4800
в точке X=1166922.5500 Y=381116.8300
в точке X=1166898.1000 Y=381116.7400
в точке X=1166891.8000 Y=381118.8000
в точке X=1166888.1000 Y=381121.1900
в точке X=1166885.0700 Y=381123.9200
в точке X=1166879.1800 Y=381127.2700
в точке X=1166874.2100 Y=381126.8500
в точке X=1166862.3700 Y=381125.4100
в точке X=1166844.4400 Y=381121.4800
в точке X=1166837.0100 Y=381119.8500
в точке X=1166823.7800 Y=381115.5800
в точке X=1166810.8400 Y=381111.4600
в точке X=1166800.7000 Y=381109.6600
в точке X=1166795.0000 Y=381108.5600
в точке X=1166784.9300 Y=381105.4500
в точке X=1166769.0700 Y=381100.2200
в точке X=1166754.7000 Y=381097.3700
в точке X=1166745.5700 Y=381095.1900
в точке X=1166731.0300 Y=381093.1000
в точке X=1166715.6300 Y=381091.6400
в точке X=1166704.4800 Y=381090.8500
в точке X=1166694.9400 Y=381090.8000
в точке X=1166685.5900 Y=381091.2300
в точке X=1166675.7700 Y=381092.2900
в точке X=1166669.3000 Y=381092.7700
в точке X=1166661.3900 Y=381093.8200
в точке X=1166654.5600 Y=381094.2800
в точке X=1166646.0300 Y=381093.4100
в точке X=1166641.7100 Y=381091.9800
в точке X=1166629.4400 Y=381088.5300
в точке X=1166613.9200 Y=381085.3100
в точке X=1166601.2300 Y=381082.7000
в точке X=1166591.4600 Y=381082.0300
в точке X=1166580.9100 Y=381080.5000
в точке X=1166573.7200 Y=381079.4400
в точке X=1166561.8300 Y=381077.4300
в точке X=1166552.1500 Y=381074.6500

в точке X=1166545.3400 Y=381072.8800
в точке X=1166539.9600 Y=381072.8600
в точке X=1166529.0000 Y=381072.4900
в точке X=1166519.9900 Y=381071.1500
в точке X=1166513.9500 Y=381070.1000
в точке X=1166507.9100 Y=381068.8500
в точке X=1166501.3900 Y=381068.0800
в точке X=1166493.6300 Y=381067.0300
в точке X=1166486.3500 Y=381065.0000
в точке X=1166476.0000 Y=381062.1800
в точке X=1166465.0800 Y=381058.9800
в точке X=1166454.3300 Y=381057.4300
в точке X=1166442.8200 Y=381056.9500
в точке X=1166429.4100 Y=381056.2800
в точке X=1166420.2100 Y=381055.9900
в точке X=1166411.9600 Y=381055.6100
в точке X=1166398.0600 Y=381055.1300
в точке X=1166384.8300 Y=381053.6800
в точке X=1166376.6800 Y=381052.6400
в точке X=1166363.8400 Y=381051.0100
в точке X=1166355.4000 Y=381049.9500
в точке X=1166348.9800 Y=381049.0900
в точке X=1166341.9200 Y=381047.7600
в точке X=1166336.3300 Y=381046.7400
в точке X=1166330.5400 Y=381047.2100
в точке X=1166316.9600 Y=381047.9400
в точке X=1166309.7200 Y=381048.5300
в точке X=1166302.2800 Y=381047.6400
в точке X=1166295.0300 Y=381045.9700

в точке X=1166283.2400 Y=381043.3900
в точке X=1166274.8800 Y=381042.8400
в точке X=1166268.7800 Y=381043.0100
в точке X=1166263.2500 Y=381042.8500
в точке X=1166257.9100 Y=381042.6100
в точке X=1166252.0200 Y=381041.5000
в точке X=1166245.1500 Y=381040.2100
в точке X=1166233.5900 Y=381035.5400
в точке X=1166219.3800 Y=381029.9000
в точке X=1166213.6500 Y=381028.3700
в точке X=1166206.4800 Y=381027.0500
в точке X=1166189.8400 Y=381025.7300
в точке X=1166181.2200 Y=381024.5300
в точке X=1166174.7200 Y=381023.6200
в точке X=1166170.9800 Y=381021.6400
в точке X=1166167.3200 Y=381019.9600
в точке X=1166162.6800 Y=381018.6600
в точке X=1166154.6200 Y=381016.5700
в точке X=1166149.4000 Y=381015.2700
в точке X=1166144.2800 Y=381013.1600
в точке X=1166140.9600 Y=381011.7800
в точке X=1166136.6000 Y=381011.3000
в точке X=1166133.0500 Y=381010.8200
в точке X=1166128.2300 Y=381011.2300
в точке X=1166123.7118 Y=381012.6905
в точке X=1166115.6200 Y=381016.1500
в точке X=1166110.1600 Y=381017.9700
в точке X=1166106.6700 Y=381018.9000
в точке X=1166103.2200 Y=381019.0900
в точке X=1166099.5700 Y=381018.5600
в точке X=1166093.4400 Y=381016.3900
в точке X=1166090.5800 Y=381015.5200
в точке X=1166084.5800 Y=381014.1300
в точке X=1166081.0800 Y=381013.2500
в точке X=1166077.0300 Y=381012.3800
в точке X=1166069.0400 Y=381009.0500
в точке X=1166059.6600 Y=381005.2000
в точке X=1166050.2700 Y=381001.8300
в точке X=1166040.0200 Y=380999.4400
в точке X=1166031.8400 Y=380998.4200
в точке X=1166025.4100 Y=380998.0400
в точке X=1166020.4400 Y=380997.9500
в точке X=1166013.5700 Y=380997.2600
в точке X=1166005.8500 Y=380995.7000

в точке X=1165991.1800 Y=380992.7300
в точке X=1165984.3800 Y=380991.5100
в точке X=1165979.9400 Y=380991.1900
в точке X=1165970.1100 Y=380991.7100
в точке X=1165963.3500 Y=380992.2900
в точке X=1165956.6000 Y=380991.6100
в точке X=1165950.2300 Y=380991.2300
в точке X=1165945.6900 Y=380992.2900
в точке X=1165940.4800 Y=380993.5400
в точке X=1165934.0800 Y=380993.8000
в точке X=1165931.2100 Y=380993.1600
в точке X=1165926.5800 Y=380991.4200
в точке X=1165916.7400 Y=380987.7500
в точке X=1165907.5400 Y=380984.6400
в точке X=1165900.0600 Y=380983.1900
в точке X=1165892.7300 Y=380981.7000
в точке X=1165885.3000 Y=380980.5900
в точке X=1165875.2100 Y=380977.3500
в точке X=1165869.7500 Y=380976.3900
в точке X=1165851.1500 Y=380972.1700
в точке X=1165842.4300 Y=380970.1900
в точке X=1165830.0900 Y=380967.2200
в точке X=1165820.0500 Y=380964.5600
в точке X=1165810.7800 Y=380962.2500
в точке X=1165802.7700 Y=380960.0300
в точке X=1165793.7000 Y=380956.2600
в точке X=1165784.8900 Y=380953.1000
в точке X=1165777.3900 Y=380951.7300
в точке X=1165768.6200 Y=380950.2800
в точке X=1165758.6600 Y=380948.0800
в точке X=1165751.0600 Y=380945.9900
в точке X=1165742.3300 Y=380943.5300
в точке X=1165737.1200 Y=380942.2900
в точке X=1165729.9300 Y=380942.1900
в точке X=1165723.6600 Y=380942.8200
в точке X=1165715.9100 Y=380943.6200
в точке X=1165711.0300 Y=380942.8500
в точке X=1165705.7500 Y=380941.4500
в точке X=1165700.0100 Y=380939.0300
в точке X=1165694.6200 Y=380937.2300
в точке X=1165687.8200 Y=380936.6300
в точке X=1165678.8400 Y=380935.8000
в точке X=1165672.0600 Y=380934.3200
в точке X=1165665.1000 Y=380931.4300

в точке X=1165653.1400 Y=380925.0700
в точке X=1165643.6400 Y=380921.1800
в точке X=1165635.8100 Y=380919.6600
в точке X=1165628.0400 Y=380920.0600
в точке X=1165620.3900 Y=380921.0300
в точке X=1165615.9000 Y=380921.7600
в точке X=1165612.7100 Y=380921.7700
в точке X=1165609.1500 Y=380920.1100
в точке X=1165604.8300 Y=380917.9600
в точке X=1165600.4600 Y=380914.3000
в точке X=1165593.4800 Y=380909.8800
в точке X=1165589.6700 Y=380908.4100
в точке X=1165585.0900 Y=380907.1600
в точке X=1165580.7400 Y=380906.5000
в точке X=1165575.3100 Y=380905.6600
в точке X=1165570.3700 Y=380904.2500
в точке X=1165563.6100 Y=380901.8400
в точке X=1165559.5300 Y=380900.9500
в точке X=1165553.4800 Y=380900.8200
в точке X=1165549.2700 Y=380900.7000
в точке X=1165545.3200 Y=380899.6900
в точке X=1165536.0000 Y=380896.0000
в точке X=1165530.1400 Y=380893.7900
в точке X=1165522.4400 Y=380889.7300
в точке X=1165515.8000 Y=380886.3000
в точке X=1165507.4800 Y=380883.2200
в точке X=1165494.8100 Y=380880.7500
в точке X=1165479.3400 Y=380878.2900
в точке X=1165468.0700 Y=380877.4100
в точке X=1165444.7600 Y=380872.7400
в точке X=1165434.7700 Y=380870.3000
в точке X=1165429.2900 Y=380869.8300
в точке X=1165420.8800 Y=380869.7800
в точке X=1165408.2900 Y=380871.2300
в точке X=1165396.1400 Y=380872.8000
в точке X=1165378.2200 Y=380875.7800
в точке X=1165372.4700 Y=380876.7900
в точке X=1165367.0400 Y=380877.7000
в точке X=1165359.9900 Y=380880.3600
в точке X=1165355.8800 Y=380882.7600
в точке X=1165352.3500 Y=380883.8600
в точке X=1165351.5900 Y=380883.8100
в точке X=1165351.3400 Y=380879.6500

39:17:020007:3У1

в точке X=1164521.0937 Y=381004.4332
в точке X=1164535.8800 Y=381001.0900
в точке X=1164550.4500 Y=381000.9600
в точке X=1164567.2600 Y=381004.5100
в точке X=1164571.6400 Y=380999.7800
в точке X=1164575.3300 Y=380996.2700
в точке X=1164582.0100 Y=380993.0500
в точке X=1164595.4400 Y=380989.0700
в точке X=1164625.9200 Y=380985.3900
в точке X=1164633.7000 Y=380983.8200
в точке X=1164645.4800 Y=380986.0800
в точке X=1164651.4700 Y=380981.9000
в точке X=1164657.2900 Y=380978.4700
в точке X=1164674.3700 Y=380973.9900
в точке X=1164688.3400 Y=380971.0200
в точке X=1164700.7600 Y=380968.8300
в точке X=1164708.6500 Y=380967.8400
в точке X=1164725.1600 Y=380969.7300
в точке X=1164728.5200 Y=380965.1400
в точке X=1164744.5200 Y=380959.6400
в точке X=1164766.2500 Y=380954.9300
в точке X=1164774.9600 Y=380953.2700
в точке X=1164781.0500 Y=380952.4700
в точке X=1164790.9700 Y=380952.4800
в точке X=1164800.8700 Y=380955.6300
в точке X=1164803.4400 Y=380955.2000
в точке X=1164808.2300 Y=380942.1900
в точке X=1164812.6100 Y=380938.0100
в точке X=1164823.3600 Y=380932.4500
в точке X=1164835.3000 Y=380930.6900
в точке X=1164862.6800 Y=380922.0400
в точке X=1164879.2700 Y=380919.7300
в точке X=1164896.2100 Y=380919.4600
в точке X=1164903.2200 Y=380915.8500
в точке X=1164921.1300 Y=380909.2100
в точке X=1164941.1700 Y=380904.1700
в точке X=1164959.6200 Y=380902.5300
в точке X=1164971.0800 Y=380901.1700
в точке X=1164983.8000 Y=380901.3500
в точке X=1164987.0600 Y=380900.4800
в точке X=1164991.8000 Y=380892.2700
в точке X=1164999.3700 Y=380888.1100

в точке X=1165016.3600 Y=380884.7000
в точке X=1165053.5100 Y=380881.5000
в точке X=1165070.6300 Y=380881.1400
в точке X=1165081.3400 Y=380885.6400
в точке X=1165092.4700 Y=380879.3900
в точке X=1165103.5600 Y=380877.7900
в точке X=1165164.2000 Y=380875.1800
в точке X=1165189.7300 Y=380879.4200
в точке X=1165230.9800 Y=380880.6000
в точке X=1165292.5700 Y=380888.2300
в точке X=1165335.2300 Y=380881.2600
в точке X=1165351.5804 Y=380883.8699
в точке X=1165351.3400 Y=380879.6500
в точке X=1165349.7100 Y=380855.5800
в точке X=1165350.1200 Y=380865.7500
в точке X=1165348.7600 Y=380868.0100
в точке X=1165345.9556 Y=380868.8329
в точке X=1165314.0200 Y=380872.6500
в точке X=1165289.5100 Y=380876.2700
в точке X=1165280.3100 Y=380876.1900
в точке X=1165249.3500 Y=380874.2800
в точке X=1165220.2300 Y=380871.2800
в точке X=1165196.7964 Y=380870.3800
в точке X=1165161.8693 Y=380866.1355
в точке X=1165126.6600 Y=380863.2800
в точке X=1165080.3798 Y=380861.3247
в точке X=1165068.7000 Y=380861.7100
в точке X=1165010.3100 Y=380869.4500
в точке X=1164976.2100 Y=380876.2300
в точке X=1164916.5300 Y=380893.1300
в точке X=1164894.1000 Y=380900.1200
в точке X=1164836.6500 Y=380919.9700
в точке X=1164805.0000 Y=380932.1000
в точке X=1164784.5400 Y=380940.5600
в точке X=1164726.7700 Y=380955.8600
в точке X=1164670.9700 Y=380960.5000
в точке X=1164658.3200 Y=380962.4700
в точке X=1164640.7600 Y=380966.6600
в точке X=1164609.9260 Y=380975.1019
в точке X=1164587.7600 Y=380980.1600
в точке X=1164557.2400 Y=380990.3100
в точке X=1164519.2895 Y=380996.6085

39:17:000000:3Y4

в точке X=1165351.5915 Y=380883.8745
в точке X=1165352.3611 Y=380883.8646
в точке X=1165355.8911 Y=380882.7646
в точке X=1165360.0011 Y=380880.3646
в точке X=1165367.0511 Y=380877.7046
в точке X=1165372.4811 Y=380876.7946
в точке X=1165378.2311 Y=380875.7846
в точке X=1165396.1511 Y=380872.8046
в точке X=1165408.3011 Y=380871.2346
в точке X=1165420.8911 Y=380869.7846
в точке X=1165429.3011 Y=380869.8346
в точке X=1165434.7811 Y=380870.3046
в точке X=1165444.7711 Y=380872.7446
в точке X=1165468.0811 Y=380877.4146
в точке X=1165479.3511 Y=380878.2946
в точке X=1165494.8211 Y=380880.7546
в точке X=1165507.4911 Y=380883.2246
в точке X=1165515.8111 Y=380886.3046
в точке X=1165522.4511 Y=380889.7346
в точке X=1165530.1511 Y=380893.7946
в точке X=1165536.0111 Y=380896.0046
в точке X=1165545.3311 Y=380899.6946
в точке X=1165549.2811 Y=380900.7046
в точке X=1165553.4911 Y=380900.8246
в точке X=1165559.5411 Y=380900.9546
в точке X=1165563.6211 Y=380901.8446
в точке X=1165570.3811 Y=380904.2546
в точке X=1165575.3211 Y=380905.6646
в точке X=1165580.7511 Y=380906.5046
в точке X=1165585.1011 Y=380907.1646
в точке X=1165589.6811 Y=380908.4146
в точке X=1165593.4911 Y=380909.8846
в точке X=1165600.4711 Y=380914.3046
в точке X=1165604.8411 Y=380917.9646
в точке X=1165609.1611 Y=380920.1146
в точке X=1165612.7211 Y=380921.7746
в точке X=1165615.9111 Y=380921.7646
в точке X=1165620.4011 Y=380921.0346
в точке X=1165628.0511 Y=380920.0646
в точке X=1165635.8211 Y=380919.6646
в точке X=1165643.6511 Y=380921.1846
в точке X=1165653.1511 Y=380925.0746
в точке X=1165665.1111 Y=380931.4346

в точке X=1165672.0711 Y=380934.3246
в точке X=1165678.8511 Y=380935.8046
в точке X=1165687.8311 Y=380936.6346
в точке X=1165694.6311 Y=380937.2346
в точке X=1165700.0211 Y=380939.0346
в точке X=1165705.7611 Y=380941.4546
в точке X=1165711.0411 Y=380942.8546
в точке X=1165715.9211 Y=380943.6246
в точке X=1165723.6711 Y=380942.8246
в точке X=1165729.9411 Y=380942.1946
в точке X=1165737.1311 Y=380942.2946
в точке X=1165742.3411 Y=380943.5346
в точке X=1165751.0711 Y=380945.9946
в точке X=1165758.6711 Y=380948.0846
в точке X=1165768.6311 Y=380950.2846
в точке X=1165777.4011 Y=380951.7346
в точке X=1165784.9011 Y=380953.1046
в точке X=1165793.7111 Y=380956.2646
в точке X=1165802.7811 Y=380960.0346
в точке X=1165810.7911 Y=380962.2546
в точке X=1165820.0611 Y=380964.5646
в точке X=1165830.1011 Y=380967.2246
в точке X=1165842.4411 Y=380970.1946
в точке X=1165851.1611 Y=380972.1746
в точке X=1165869.7611 Y=380976.3946
в точке X=1165875.2211 Y=380977.3546
в точке X=1165885.3111 Y=380980.5946
в точке X=1165892.7411 Y=380981.7046
в точке X=1165900.0711 Y=380983.1946
в точке X=1165907.5511 Y=380984.6446
в точке X=1165916.7511 Y=380987.7546
в точке X=1165926.5911 Y=380991.4246
в точке X=1165931.2211 Y=380993.1646
в точке X=1165934.0911 Y=380993.8046
в точке X=1165940.4911 Y=380993.5446
в точке X=1165945.7011 Y=380992.2946
в точке X=1165950.2411 Y=380991.2346
в точке X=1165956.6111 Y=380991.6146
в точке X=1165963.3611 Y=380992.2946
в точке X=1165970.1211 Y=380991.7146
в точке X=1165979.9511 Y=380991.1946
в точке X=1165984.3911 Y=380991.5146
в точке X=1165991.1911 Y=380992.7346
в точке X=1166005.8611 Y=380995.7046

в точке $X=1166013.5811$ $Y=380997.2646$
в точке $X=1166020.4511$ $Y=380997.9546$
в точке $X=1166025.4211$ $Y=380998.0446$
в точке $X=1166031.8511$ $Y=380998.4246$
в точке $X=1166040.0311$ $Y=380999.4446$
в точке $X=1166050.2811$ $Y=381001.8346$
в точке $X=1166059.6711$ $Y=381005.2046$
в точке $X=1166069.0511$ $Y=381009.0546$
в точке $X=1166077.0411$ $Y=381012.3846$
в точке $X=1166081.0911$ $Y=381013.2546$
в точке $X=1166084.5911$ $Y=381014.1346$
в точке $X=1166090.5911$ $Y=381015.5246$
в точке $X=1166093.4511$ $Y=381016.3946$
в точке $X=1166099.5811$ $Y=381018.5646$
в точке $X=1166103.2311$ $Y=381019.0946$
в точке $X=1166106.6811$ $Y=381018.9046$
в точке $X=1166110.1711$ $Y=381017.9746$
в точке $X=1166115.6311$ $Y=381016.1546$
в точке $X=1166123.8411$ $Y=381012.6446$
в точке $X=1166128.2411$ $Y=381011.2346$
в точке $X=1166133.0611$ $Y=381010.8246$
в точке $X=1166136.6111$ $Y=381011.3046$
в точке $X=1166140.9711$ $Y=381011.7846$
в точке $X=1166144.2911$ $Y=381013.1646$
в точке $X=1166149.4111$ $Y=381015.2746$
в точке $X=1166154.6311$ $Y=381016.5746$
в точке $X=1166162.6911$ $Y=381018.6646$
в точке $X=1166167.3311$ $Y=381019.9646$
в точке $X=1166170.9911$ $Y=381021.6446$
в точке $X=1166174.7311$ $Y=381023.6246$
в точке $X=1166181.2311$ $Y=381024.5346$
в точке $X=1166189.8511$ $Y=381025.7346$
в точке $X=1166206.4911$ $Y=381027.0546$
в точке $X=1166213.6611$ $Y=381028.3746$
в точке $X=1166219.3911$ $Y=381029.9046$
в точке $X=1166233.6011$ $Y=381035.5446$
в точке $X=1166245.1611$ $Y=381040.2146$
в точке $X=1166252.0311$ $Y=381041.5046$
в точке $X=1166257.9211$ $Y=381042.6146$
в точке $X=1166263.2611$ $Y=381042.8546$
в точке $X=1166268.7911$ $Y=381043.0146$
в точке $X=1166274.8911$ $Y=381042.8446$
в точке $X=1166283.2511$ $Y=381043.3946$
в точке $X=1166295.0411$ $Y=381045.9746$

в точке X=1166302.2911 Y=381047.6446
в точке X=1166309.7311 Y=381048.5346
в точке X=1166316.9711 Y=381047.9446
в точке X=1166330.5511 Y=381047.2146
в точке X=1166336.3411 Y=381046.7446
в точке X=1166341.9311 Y=381047.7646
в точке X=1166348.9911 Y=381049.0946
в точке X=1166355.4111 Y=381049.9546
в точке X=1166363.8511 Y=381051.0146
в точке X=1166376.6911 Y=381052.6446
в точке X=1166384.8411 Y=381053.6846
в точке X=1166398.0711 Y=381055.1346
в точке X=1166411.9711 Y=381055.6146
в точке X=1166420.2211 Y=381055.9946
в точке X=1166429.4211 Y=381056.2846
в точке X=1166442.8311 Y=381056.9546
в точке X=1166454.3411 Y=381057.4346
в точке X=1166465.0911 Y=381058.9846
в точке X=1166476.0111 Y=381062.1846
в точке X=1166486.3611 Y=381065.0046
в точке X=1166493.6411 Y=381067.0346
в точке X=1166501.4011 Y=381068.0846
в точке X=1166507.9211 Y=381068.8546
в точке X=1166513.9611 Y=381070.1046
в точке X=1166520.0011 Y=381071.1546
в точке X=1166529.0111 Y=381072.4946
в точке X=1166539.9711 Y=381072.8646
в точке X=1166545.3511 Y=381072.8846
в точке X=1166552.1611 Y=381074.6546
в точке X=1166561.8411 Y=381077.4346
в точке X=1166573.7311 Y=381079.4446
в точке X=1166580.9211 Y=381080.5046
в точке X=1166591.4711 Y=381082.0346
в точке X=1166601.2411 Y=381082.7046
в точке X=1166613.9311 Y=381085.3146
в точке X=1166629.4511 Y=381088.5346
в точке X=1166641.7211 Y=381091.9846
в точке X=1166646.0411 Y=381093.4146
в точке X=1166654.5711 Y=381094.2846
в точке X=1166661.4011 Y=381093.8246
в точке X=1166669.3111 Y=381092.7746
в точке X=1166675.7811 Y=381092.2946
в точке X=1166685.6011 Y=381091.2346
в точке X=1166694.9511 Y=381090.8046

в точке X=1166704.4911 Y=381090.8546
в точке X=1166715.6411 Y=381091.6446
в точке X=1166731.0411 Y=381093.1046
в точке X=1166745.5811 Y=381095.1946
в точке X=1166754.7111 Y=381097.3746
в точке X=1166769.0811 Y=381100.2246
в точке X=1166784.9411 Y=381105.4546
в точке X=1166795.0111 Y=381108.5646
в точке X=1166800.7111 Y=381109.6646
в точке X=1166810.8511 Y=381111.4646
в точке X=1166823.7911 Y=381115.5846
в точке X=1166837.0211 Y=381119.8546
в точке X=1166844.4511 Y=381121.4846
в точке X=1166862.3811 Y=381125.4146
в точке X=1166874.2211 Y=381126.8546
в точке X=1166879.1911 Y=381127.2746
в точке X=1166885.0811 Y=381123.9246
в точке X=1166888.1111 Y=381121.1946
в точке X=1166891.8111 Y=381118.8046
в точке X=1166898.1111 Y=381116.7446
в точке X=1166922.5611 Y=381116.8346
в точке X=1166928.4911 Y=381117.4846
в точке X=1166943.6911 Y=381121.7846
в точке X=1166953.4311 Y=381122.8246
в точке X=1166961.8311 Y=381121.4946
в точке X=1166971.6311 Y=381119.5746
в точке X=1166987.1311 Y=381119.3046
в точке X=1167010.7611 Y=381124.3146
в точке X=1167038.0711 Y=381130.3146
в точке X=1167054.0911 Y=381132.3246
в точке X=1167083.0911 Y=381139.6846
в точке X=1167091.6511 Y=381140.8146
в точке X=1167134.7911 Y=381143.4146
в точке X=1167179.4811 Y=381150.4146
в точке X=1167197.9411 Y=381151.8346
в точке X=1167207.5511 Y=381154.4846
в точке X=1167244.9011 Y=381169.5246
в точке X=1167268.1611 Y=381180.1846
в точке X=1167301.6911 Y=381192.6346
в точке X=1167318.1011 Y=381194.0546
в точке X=1167329.2911 Y=381193.9646
в точке X=1167335.0311 Y=381193.2146
в точке X=1167347.3411 Y=381194.1346
в точке X=1167357.6511 Y=381193.9646

в точке X=1167374.0211 Y=381195.6346
в точке X=1167382.8411 Y=381196.7146
в точке X=1167398.3911 Y=381200.7846
в точке X=1167419.1211 Y=381205.8146
в точке X=1167435.0211 Y=381211.8146
в точке X=1167466.6711 Y=381226.6746
в точке X=1167479.1511 Y=381236.7746
в точке X=1167497.1611 Y=381246.4846
в точке X=1167514.3111 Y=381252.2146
в точке X=1167557.9011 Y=381263.7846
в точке X=1167601.7811 Y=381279.2446
в точке X=1167626.3111 Y=381288.9046
в точке X=1167666.9311 Y=381309.2946
в точке X=1167695.0911 Y=381316.8246
в точке X=1167721.3211 Y=381327.9146
в точке X=1167771.1811 Y=381344.0046
в точке X=1167820.9711 Y=381360.6946
в точке X=1167860.2211 Y=381378.7246
в точке X=1167930.8911 Y=381403.4246
в точке X=1167940.7111 Y=381405.5346
в точке X=1167982.4911 Y=381409.7646
в точке X=1168025.3211 Y=381427.7046
в точке X=1168072.2411 Y=381444.4046
в точке X=1168110.3411 Y=381457.5546
в точке X=1168149.1111 Y=381468.8146
в точке X=1168158.0411 Y=381472.9846
в точке X=1168192.6311 Y=381482.5846
в точке X=1168197.2073 Y=381484.0463
в точке X=1168205.8411 Y=381486.4146
в точке X=1168213.0111 Y=381489.2046
в точке X=1168221.6711 Y=381491.0946
в точке X=1168234.1111 Y=381494.0446
в точке X=1168247.0111 Y=381497.0946
в точке X=1168258.6211 Y=381499.8146
в точке X=1168264.1311 Y=381501.4646
в точке X=1168268.5811 Y=381503.2446
в точке X=1168276.7911 Y=381508.6646
в точке X=1168287.4811 Y=381512.0646
в точке X=1168300.7111 Y=381516.0346
в точке X=1168314.1111 Y=381519.6146
в точке X=1168321.7311 Y=381522.5746
в точке X=1168328.1911 Y=381525.8346
в точке X=1168335.3911 Y=381530.7346
в точке X=1168344.6011 Y=381538.6046

в точке X=1168351.7911 Y=381545.0246
в точке X=1168353.9711 Y=381547.2346
в точке X=1168356.6011 Y=381548.8246
в точке X=1168361.7311 Y=381551.7146
в точке X=1168367.5011 Y=381552.5846
в точке X=1168374.7611 Y=381553.6546
в точке X=1168381.8311 Y=381554.8146
в точке X=1168390.1711 Y=381556.0746
в точке X=1168398.9511 Y=381557.2546
в точке X=1168409.7511 Y=381560.1946
в точке X=1168429.4511 Y=381566.3246
в точке X=1168437.6511 Y=381569.3546
в точке X=1168452.1011 Y=381576.3946
в точке X=1168464.4811 Y=381579.6146
в точке X=1168477.1111 Y=381582.8946
в точке X=1168489.5011 Y=381586.2246
в точке X=1168493.7511 Y=381587.7746
в точке X=1168498.1111 Y=381590.1046
в точке X=1168502.9111 Y=381591.5046
в точке X=1168512.8011 Y=381594.3946
в точке X=1168525.6511 Y=381598.1946
в точке X=1168537.3611 Y=381603.4646
в точке X=1168545.7811 Y=381607.2246
в точке X=1168554.1511 Y=381611.0046
в точке X=1168563.3311 Y=381615.2246
в точке X=1168568.5811 Y=381617.5046
в точке X=1168576.6811 Y=381621.4746
в точке X=1168582.5711 Y=381624.4346
в точке X=1168588.2411 Y=381627.3946
в точке X=1168593.7511 Y=381628.5946
в точке X=1168598.3311 Y=381629.8646
в точке X=1168603.2911 Y=381632.4846
в точке X=1168611.3611 Y=381637.3646
в точке X=1168623.9711 Y=381646.0646
в точке X=1168629.7011 Y=381649.6946
в точке X=1168634.2611 Y=381652.5346
в точке X=1168640.3111 Y=381654.2646
в точке X=1168647.7811 Y=381656.1346
в точке X=1168657.1811 Y=381658.7746
в точке X=1168665.3211 Y=381660.7846
в точке X=1168671.3711 Y=381664.4746
в точке X=1168674.0811 Y=381666.0546
в точке X=1168679.6811 Y=381669.4846
в точке X=1168679.6621 Y=381667.9126

в точке X=1168688.7611 Y=381670.7246
в точке X=1168696.4011 Y=381673.2146
в точке X=1168701.2811 Y=381675.9346
в точке X=1168711.2611 Y=381679.0346
в точке X=1168719.3211 Y=381682.1646
в точке X=1168725.6811 Y=381684.4546
в точке X=1168734.9711 Y=381689.6146
в точке X=1168740.7811 Y=381694.2946
в точке X=1168748.8711 Y=381700.8146
в точке X=1168753.7511 Y=381703.3246
в точке X=1168760.1011 Y=381706.1146
в точке X=1168774.5711 Y=381713.1346
в точке X=1168786.8611 Y=381716.4446
в точке X=1168797.0411 Y=381718.9146
в точке X=1168806.5911 Y=381721.8246
в точке X=1168811.4711 Y=381726.6046
в точке X=1168815.0111 Y=381729.1546
в точке X=1168818.2811 Y=381730.6446
в точке X=1168825.9111 Y=381731.8646
в точке X=1168836.7411 Y=381735.3946
в точке X=1168845.0211 Y=381741.2746
в точке X=1168852.0311 Y=381743.3446
в точке X=1168853.8408 Y=381744.0875
в точке X=1168829.7256 Y=381794.9422
в точке X=1168676.1250 Y=381722.0922
в точке X=1168521.9634 Y=381656.5655
в точке X=1168335.5892 Y=381592.4553
в точке X=1168311.4415 Y=381588.6105
в точке X=1168272.7279 Y=381578.9068
в точке X=1168138.1967 Y=381519.2163
в точке X=1168019.0423 Y=381476.7378
в точке X=1168019.0423 Y=381476.7378
в точке X=1167929.3505 Y=381448.1324
в точке X=1167929.3505 Y=381448.1324
в точке X=1167695.5689 Y=381378.6147
в точке X=1167592.9436 Y=381340.4789
в точке X=1167427.9494 Y=381279.1539
в точке X=1167360.1984 Y=381261.4582
в точке X=1167307.1696 Y=381262.3632
в точке X=1167136.6294 Y=381210.2517
в точке X=1167041.7219 Y=381174.2476
в точке X=1166872.4306 Y=381147.4898
в точке X=1166708.6872 Y=381129.6493
в точке X=1166640.0883 Y=381129.4169

в точке X=1166610.7606 Y=381127.5091
в точке X=1166570.2414 Y=381120.5722
в точке X=1166498.3905 Y=381109.5377
в точке X=1166470.9608 Y=381096.4213
в точке X=1166386.9882 Y=381082.0217
в точке X=1166264.6435 Y=381073.7779
в точке X=1166112.0013 Y=381041.4517
в точке X=1165986.3492 Y=381032.4449
в точке X=1165950.4463 Y=381037.2545
в точке X=1165835.2294 Y=381015.6195
в точке X=1165788.4047 Y=381000.4963
в точке X=1165699.4185 Y=380980.8154
в точке X=1165641.9743 Y=380969.0837
в точке X=1165622.9368 Y=380962.4912
в точке X=1165544.9921 Y=380948.5310
в точке X=1165475.8319 Y=380935.0796
в точке X=1165390.8097 Y=380936.7628
в точке X=1165289.2389 Y=380946.4457
в точке X=1165287.3779 Y=380946.4505
в точке X=1165191.2403 Y=380940.1692
в точке X=1165111.4319 Y=380932.6160
в точке X=1165073.4500 Y=380931.8280
в точке X=1165065.4169 Y=380932.5621
в точке X=1165055.2490 Y=380933.7680
в точке X=1165043.6263 Y=380935.4027
в точке X=1165032.1598 Y=380936.9904
в точке X=1165021.7600 Y=380938.5247
в точке X=1165010.6255 Y=380940.5712
в точке X=1164992.9033 Y=380944.4730
в точке X=1164804.6694 Y=381007.6497
в точке X=1164738.7343 Y=381025.1122
в точке X=1164682.0878 Y=381029.8226
в точке X=1164627.1538 Y=381042.9630
в точке X=1164535.6508 Y=381067.5229
в точке X=1164521.1048 Y=381004.4377
в точке X=1164535.8911 Y=381001.0946
в точке X=1164550.4611 Y=381000.9646
в точке X=1164567.2711 Y=381004.5146
в точке X=1164571.6511 Y=380999.7846
в точке X=1164575.3411 Y=380996.2746
в точке X=1164582.0211 Y=380993.0546
в точке X=1164595.4511 Y=380989.0746
в точке X=1164625.9311 Y=380985.3946
в точке X=1164633.7111 Y=380983.8246

в точке X=1164645.4911 Y=380986.0846
в точке X=1164651.4811 Y=380981.9046
в точке X=1164657.3011 Y=380978.4746
в точке X=1164674.3811 Y=380973.9946
в точке X=1164688.3511 Y=380971.0246
в точке X=1164700.7711 Y=380968.8346
в точке X=1164708.6611 Y=380967.8446
в точке X=1164725.1711 Y=380969.7346
в точке X=1164728.5311 Y=380965.1446
в точке X=1164744.5311 Y=380959.6446
в точке X=1164766.2611 Y=380954.9346
в точке X=1164774.9711 Y=380953.2746
в точке X=1164781.0611 Y=380952.4746
в точке X=1164790.9811 Y=380952.4846
в точке X=1164800.8811 Y=380955.6346
в точке X=1164803.4511 Y=380955.2046
в точке X=1164808.2411 Y=380942.1946
в точке X=1164812.6211 Y=380938.0146
в точке X=1164823.3711 Y=380932.4546
в точке X=1164835.3111 Y=380930.6946
в точке X=1164862.6911 Y=380922.0446
в точке X=1164879.2811 Y=380919.7346
в точке X=1164896.2211 Y=380919.4646
в точке X=1164903.2311 Y=380915.8546
в точке X=1164921.1411 Y=380909.2146
в точке X=1164941.1811 Y=380904.1746
в точке X=1164959.6311 Y=380902.5346
в точке X=1164971.0911 Y=380901.1746
в точке X=1164983.8111 Y=380901.3546
в точке X=1164987.0711 Y=380900.4846
в точке X=1164991.8111 Y=380892.2746
в точке X=1164999.3811 Y=380888.1146
в точке X=1165016.3711 Y=380884.7046
в точке X=1165053.5211 Y=380881.5046
в точке X=1165070.6411 Y=380881.1446
в точке X=1165081.3511 Y=380885.6446
в точке X=1165092.4811 Y=380879.3946
в точке X=1165103.5711 Y=380877.7946
в точке X=1165164.2111 Y=380875.1846
в точке X=1165189.7411 Y=380879.4246
в точке X=1165230.9911 Y=380880.6046
в точке X=1165292.5811 Y=380888.2346
в точке X=1165335.2411 Y=380881.2646

2. Перечень и сведения о площади образуемых земельных участков, которые будут отнесены к территориям общего пользования или имуществу общего пользования

Земельные участки с видом разрешённого использования «Земельные участки (территории) общего пользования» (код 12.0) в целях размещения линейного объекта регионального значения «Строительство пляжеудерживающих сооружений в районе пос. Отрадное – г. Светлогорск, Калининградская область (2 этап. Строительство пляжеудерживающих сооружений и волногасящих пляжей)» (Корректировка) настоящим проектом межевания не образовывались.

3. Сведения о границах территории, в отношении которой подготовлен проект межевания

3.1. Ведомость координат характерных точек границ территории, в отношении которой подготовлен проект межевания

Номер	X	Y
1	1164568,75	381190,88
2	1164777,98	381137,09
3	1164828,12	381123,88
4	1165010,50	381090,40
5	1165061,96	381087,58
6	1165247,32	381088,42
7	1165303,12	381090,93
8	1165488,72	381092,12
9	1165538,64	381097,94
10	1165725,04	381118,61
11	1165774,55	381130,66
12	1165956,11	381170,55
13	1166011,47	381177,60
14	1166192,19	381213,79
15	1166251,11	381218,13
16	1166435,63	381225,98
17	1166488,27	381230,74
18	1166673,17	381252,47
19	1166724,14	381255,71
20	1166913,30	381278,29
21	1166958,80	381289,77
22	1167140,14	381342,32
23	1167191,79	381351,96
24	1167376,37	381399,35
25	1167419,15	381408,36
26	1167599,94	381478,08
27	1167646,54	381492,68
28	1167829,37	381550,00
29	1167876,39	381561,75
30	1168058,22	381622,57
31	1168101,06	381638,97
32	1168279,93	381712,56
33	1168570,13	381831,97
34	1168772,78	381915,35
35	1168859,85	381731,67

36	1168881,74	381685,22
37	1168760,39	381606,79
38	1168753,73	381600,56
39	1168709,10	381585,17
40	1168672,34	381562,88
41	1168637,87	381543,47
42	1168615,67	381534,02
43	1168590,51	381517,44
44	1168576,71	381511,93
45	1168573,08	381510,50
46	1168557,65	381504,37
47	1168527,26	381533,90
48	1168513,89	381550,15
49	1168483,52	381541,74
50	1168446,37	381533,20
51	1168431,25	381527,35
52	1168347,60	381491,79
53	1168328,41	381483,55
54	1168279,78	381474,94
55	1168274,93	381472,88
56	1168270,14	381469,63
57	1168251,52	381461,33
58	1168221,06	381451,94
59	1168221,07	381450,81
60	1168214,77	381449,31
61	1168220,75	381427,10
62	1168214,64	381426,82
63	1168074,60	381393,85
64	1168068,59	381390,89
65	1168054,64	381386,65
66	1167904,18	381345,60
67	1167882,88	381342,49
68	1167850,98	381331,20
69	1167824,20	381320,16
70	1167813,04	381313,90
71	1167805,70	381298,42

72	1167793,79	381303,90
73	1167782,07	381304,66
74	1167754,96	381299,08
75	1167591,74	381238,39
76	1167573,82	381233,22
77	1167511,73	381209,88
78	1167510,03	381214,26
79	1167473,85	381200,67
80	1167400,36	381184,34
81	1167403,18	381180,06
82	1167347,59	381168,22
83	1167333,41	381161,38
84	1167319,39	381154,62
85	1167263,04	381139,56
86	1167244,23	381136,72
87	1167229,24	381136,07
88	1167157,93	381118,79
89	1167157,89	381115,76
90	1167129,92	381108,79
91	1167129,45	381110,92
92	1167099,84	381103,51
93	1167100,75	381099,71
94	1167063,37	381090,21
95	1167054,07	381088,65
96	1167034,02	381085,37
97	1166994,56	381078,82
98	1166905,27	381070,22
99	1166903,97	381068,89
100	1166869,31	381064,75
101	1166869,92	381059,17
102	1166867,60	381058,90
103	1166845,07	381057,84
104	1166823,37	381055,17
105	1166822,87	381059,76
106	1166798,88	381057,19
107	1166776,74	381054,77
108	1166763,10	381053,34
109	1166762,62	381056,35
110	1166668,03	381046,05
111	1166666,99	381045,82
112	1166665,29	381044,68
113	1166664,84	381043,98
114	1166664,57	381042,73
115	1166665,51	381032,01
116	1166630,36	381034,50
117	1166630,10	381045,90
118	1166622,14	381045,62
119	1166620,34	381047,62
120	1166616,56	381047,53

121	1166616,49	381048,56
122	1166613,27	381048,48
123	1166613,20	381047,39
124	1166602,04	381047,04
125	1166602,09	381045,64
126	1166591,51	381045,10
127	1166591,49	381042,20
128	1166586,79	381042,24
129	1166586,89	381036,80
130	1166583,56	381036,78
131	1166582,38	381038,75
132	1166548,63	381037,29
133	1166548,85	381035,58
134	1166522,00	381034,55
135	1166517,40	381026,42
136	1166554,50	380973,84
137	1166414,94	380967,70
138	1166387,26	380966,42
139	1166358,37	380966,81
140	1166330,15	380967,08
141	1166330,12	380962,95
142	1166304,95	380962,88
143	1166302,08	380962,40
144	1166282,19	380963,35
145	1166283,36	380952,21
146	1166281,37	380951,90
147	1166258,37	380938,44
148	1166254,78	380958,61
149	1166218,17	380945,90
150	1166213,83	380933,48
151	1166215,73	380924,78
152	1166218,88	380925,72
153	1166220,70	380919,50
154	1166145,64	380904,05
155	1166149,59	380874,79
156	1166132,47	380871,69
157	1166132,04	380865,94
158	1166123,69	380858,55
159	1166122,29	380852,56
160	1166114,73	380849,13
161	1166108,63	380846,80
162	1166095,23	380878,30
163	1166069,18	380893,84
164	1166069,04	380894,68
165	1166071,14	380898,81
166	1166069,33	380902,67
167	1166065,84	380905,80
168	1166065,01	380909,78
169	1166046,57	380918,96

170	1166040,96	380922,90
171	1166007,35	380924,63
172	1166005,67	380924,47
173	1166005,29	380928,05
174	1165993,41	380929,05
175	1165980,68	380927,06
176	1165932,34	380928,52
177	1165799,20	380901,70
178	1165781,77	380855,55
179	1165766,15	380853,19
180	1165752,90	380872,07
181	1165733,81	380877,01
182	1165674,78	380872,12
183	1165630,13	380860,51
184	1165591,66	380854,23
185	1165545,77	380842,66
186	1165484,83	380835,68
187	1165472,32	380845,12
188	1165443,32	380838,99
189	1165410,45	380835,17
190	1165396,50	380848,03
191	1165379,70	380850,30
192	1165361,36	380846,68
193	1165361,01	380852,28
194	1165344,31	380854,67
195	1165231,24	380857,88
196	1165178,94	380846,57
197	1165166,07	380842,86
198	1165143,00	380840,61
199	1165111,26	380842,37
200	1165069,79	380840,26
201	1165029,39	380843,50
202	1164944,43	380860,62
203	1164903,73	380868,87
204	1164830,04	380896,31
205	1164668,06	380937,99
206	1164566,80	380968,49
207	1164515,91	380977,90
208	1164524,43	381013,57
209	1164536,95	381067,16